



# واسط

المحافظة الواعدة

بالإستثمار .. تنمو

# WASIT

THE PROMISING GOVERNORATE

Prosper Through Investment



## لجنة اعداد الكراس

### Dr. Hassan Ali Moosa

Wasit Governor Advisor for strategic projects and development

### Fawaz Abdul-Redhia Abdul-Hussein

Wasit Governor Advisor for Decentralization affairs

### Mohammad Abdul-Muhsin Kadhum

Wasit Governor Advisor for Administrative affairs

### Zahir Muhammad Jamal

Director of the General Division

### Ahmad Raad Goran

Director of the Information Technology Department

### Majeed Jassim Hamd

Director of Urban Planning

### Hayder Ali Saud

Director of Single Window Department in  
Wasit Governorate Investment Authority

### Eng. Mustafa Nadher Ghdaib

Director of the Office of the Chairman of the  
Wasit Investment Commission

## THANKS AND APPRECIATION

Directorate of Urban Planning - Wasit Investment Authority

## ARTISTIC DIRECTION

### Ahmad R. Goran

Director of the Information Technology Department  
WASIT-PROVINCE

## لجنة اعداد الكراس

### الدكتور حسن علي موسى الموسوي

مستشار المحافظ لشؤون التنمية والمشاريع الاستراتيجية

### الحقوقي فواز عبد الرضا عبد الحسين

مستشار المحافظ لشؤون الامركزية الادارية

### الاستاذ محمد عبد المحسن كاظم

مستشار المحافظ للشؤون الادارية

### السيد زاهر محمد جمال

مدير شعبة الرقابة العامة

### ر. مهندسين اقدم مجيد جاسم حمد

مدير التخطيط العمراني

### الاستاذ احمد رعد طاهر كوران

مدير قسم تقنية المعلومات

### الاستاذ حيدر علي سعود

مدير قسم النافذة الواحدة - هيئة استثمار واسط

### المهندس مصطفى نذير غضيب

مدير مكتب هيئة استثمار واسط

مستشار

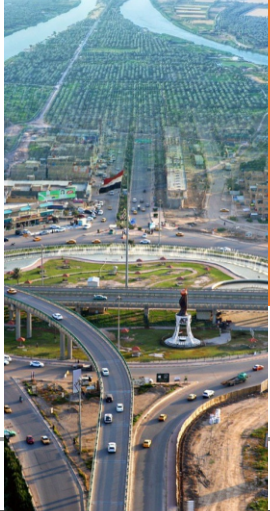
مديرية التخطيط العمراني - هيئة استثمار واسط

الإخراج الفني

احمد رعد طاهر كوران

مدير قسم تقنية المعلومات

ديوان محافظة واسط



## WASIT THE PROMISING GOVERNORATE

Yes, Wasit is a promising governorate , because it possesses real capabilities in terms of its location, climate, natural resources, social security, etc. All of this and more makes it necessary for us to speak with complete confidence that Wasit has all the potential to be an attractive governorate for investment in development projects. In the industrial, commercial and tourism fields, as well as in the fields of energy (oil and electricity). Perhaps the uniqueness that Wasit enjoys in that it is an agricultural-oil-tourist governorate qualifies it to grow in a way that helps cover the necessary needs of Iraq, especially in the field of food security.

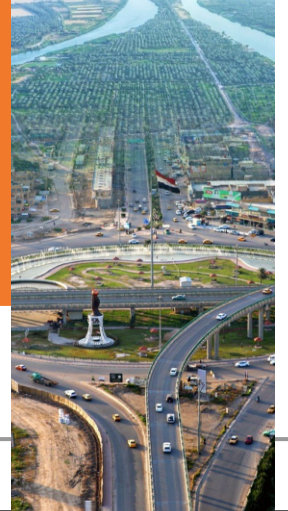
The success of investment does not lie in the availability of raw materials, but rather lies primarily in an investment law that encourages the establishment of major development factories that employ the largest number of workers and develop national industry, agriculture, and trade. Here we must move Iraq from consumer investment to productive investment through which the state can advance and enhance its presence.

Loss of time, waste of money, chaos, lack of unity of decision-making, and red tape that leads to corruption are real challenges to the real investment to which we aspire.



## واسط المحافظة الواعدة

نعم واسط هي المحافظة الواعدة . لما تمتلكه من مقومات حقيقية على مستوى " موقعها . مناخها . مواردها الطبيعية . أمنها الاجتماعي ... الخ . كل ذلك وأكثر يحتم علينا أن نتحدث بثقة تامة أن واسط تمتلك كل الامكانات ان تكون محافظة جاذبة للاستثمار في مشاريع تنموية حقيقية صناعي وتجاري وسياحي وفي مجالات الطاقة ( النفط والكهرباء ) ولعل الفريدة التي تتمتع فيها واسط انها محافظة زراعية- نفطية- سياحية تؤهلها ان تنمو بشكل مابساعد على تغطية الحاجات الضرورية للعراق وخاصة في مجال الامن الغذائي . ان نجاح الاستثمار لا يكمن في توفر المواد الأولية بل يكمن بدرجة اولي في قانون استثمار يشجع على انشاء المصانع الكبرى التتموية التي تشغل اكبر عدد من الاليدي العاملة وتتمي الصناعة والزراعة والتجارة الوطنية . وهما لابد ان نخرج العراق من الاستثمار الاستهلاكي الي الاستثمار المنتج الذي من خلاله ممكن ان تقدم الدولة وتعزز من وجودها . ضياع الوقت وهدر المال والفضي وعدم وجود وحدة قرار والروتين المساعد على الفساد تحديات حقيقية امام الاستثمار الحقيقي الذي نطمح ونصبوا له .





## A Historical Overview of Wasit

Wasit Governorate was founded in the fifth century AD in central Iraq, which gave it great importance throughout history. It was also famous for its distinguished agricultural character.

Its population is about 1,540,000 people, distributed 48% in the countryside and 52% in the cities. Its capital is the city of Kut, which is a peninsula surrounded by the waters of the Tigris River from the east, west and south. It contains one of the most prominent landmarks in the country - the famous Kut Dam, which was established in the 1930s to regulate and distribute the waters of the Tigris River through the two branches of the river, the Dujaila and Al-Gharraf, which feed large agricultural areas in most areas. Located in the south of the governorate .

Wasit Governorate is located in the central part of Iraq and is bordered by the governorates of Diyala and Baghdad to the north, Maysan and Dhi Qar to the south, Al-Qadisiyah and Babil to the west, and the international border with Iran to the east. The nature of its land is plain, and its climate is transitional between the Mediterranean climate and the desert climate. It consists of 19 administrative units, 9 districts and 10 sub-districts, and it is 180 kilometers away from the capital, Baghdad.



## لمحة تاريخية عن واسط

تأسست محافظة واسط في القرن الخامس الميلادي وسط العراق الامر الذي اكسبها اهمية كبيرة على مدار التاريخ كما اشتهرت بطابعها الزراعي المتميز . يبلغ عدد سكانها حوالي 1.600.000 نسمة يتوزعون بنسبة 40% في الريف و 60% في المدن .

مركزها مدينة الكوت وهي شبه جزيرة تحيط بها مياه نهر دجلة من الشرق والغرب والجنوب وفيها احد المعالم البارزة في البلاد - سدة الكوت الشهيرة - التي انشأت في ثلاثينات القرن الماضي لتنظيم وتوزيع مياه نهر دجلة من خلال فرعي النهر الدجيلية والغراف اللذان يغذيان مساحات زراعية واسعة في معظم المناطق الواقعة جنوب المحافظة .

تقع محافظة واسط في الجزء الوسط من العراق وتحدها محافظات ديالى وبغداد من الشمال وميسان وذي قار من الجنوب

والديوانية وبابل من الغرب والحدود الدولية مع إيران شرقا .

طبيعة ارضها سهلية ومناخها انتقاليا بين مناخ البحر المتوسط والمناخ الصحراوي . وتتكون من 19 وحدة ادارية بواقع 9 اقلية و 10 ناحية ويبعد مركز مدينة الكوت عن محافظة بغداد 180 كيلو مترا .

## WHY IS WASIT CONSIDERED A PROMISING GOVERNORATE ?

Investment represents the essential vital element in achieving the process of economic development that any country seeks, and to provide an introductory means of investment available in the governorate in particular and the country in general, the committee was keen to provide an investment map that contains the largest possible amount of information that the investor needs in the governorate , whether the investor is local or foreign.

In one form or another, whether through backward or forward interconnection with other various investment or governmental projects, and also linked to the financial and human capabilities of the governorate , the Commission worked to ensure that the map includes many statistics that investors need to build a clear vision of the governorate 's capabilities and the resources that they can use. To exploit the investment opportunities available in it in the form of tables or graphs, the Commission obtained it from the Ministry of Planning / Central Bureau of Statistics / Statistical Group through the Wasit Statistics Commission , which provided us with the Encyclopedia of Labor Market Evaluation and Skills Analysis issued by UNESCO for the year 2019, and in which the graphs were based on sample studies. It was taken from a number of Iraqi governorate s in previous years.

## لماذا واسط المحافظة الواعدة ؟

يمثل الاستثمار العنصر الحيوي الاساسي في تحقيق عملية التنمية الاقتصادية التي تسعى اليها أي دولة , ولتقديم وسيلة تعريفية بالاستثمار المتوفر للمحافظة على وجه الخصوص والبلاد على العموم , حرصت اللجنة على تقديم خارطة استثمارية تحتوي على اكبر قدر ممكن من المعلومات التي يحتاجها المستثمر في المحافظة سواء كان المستثمر محليا او اجنبيا , ونظرا لأن أي استثمار مرتبط بشكل او باخر سواء بالتشابك الخلفي او الامامي مع المشاريع الاخرى المختلفة الاستثمارية منها او الحكومية ومرتبطة كذلك مع الامكانيات المادية منها والبشرية للمحافظة , عملت الهيئة على ان تتضمن الخارطة العديد من الاحصائيات التي يحتاجها المستثمرين لبناء رؤيا واضحة عن امكانيات المحافظة والموارد التي من الممكن ان يستعين بها لاستغلال الفرص الاستثمارية المتوفرة فيها على شكل جداول او مخططات بيانية حصلت عليها الهيئة من وزارة التخطيط / الجهاز المركزي للإحصاء / المجموعة الاحصائية بواسطة جهاز احصاء واسط الذي زودنا بموسوعة تقييم سوق العمل وتحليل المهارات الصادره بواسطة منظمة اليونسكو لسنة 2019 والذي اعتمدت المخططات البيانية فيه على دراسات لعينات اخذت من عدد من المحافظات العراقية لسنوات سابقة .

- 1- The calm, stability and appropriate investment climate that the governorate enjoys are distinctive features that make it fertile ground for attracting investment companies and implementing their projects in the various sectors that we referred above.
- 2- The great support for investment by the local government, the Commission, and the people of the governorate alike, which provides the popular and official will to make the investment movement successful and attract investment companies.
- 3- The distinguished geographical location of the governorate, as it is in the middle of six governorates and the link between the central and southern cities and the capital, Baghdad, in addition to its borders on the eastern side with the Islamic Republic of Iran.
- 4- The availability of energy sources in it, especially the oil fields spread in several areas in it, in addition to the availability of raw materials for many important industries and the abundance of water in the Tigris River, which constitutes the mainstay of strategic agricultural projects.
- 5- The presence of an important air base in the governorate, which has been approved to be converted into an air airport for shipping goods and transporting passengers.
- 6- The diversity of investment opportunities in the various agricultural, industrial, residential, commercial, recreational sectors, etc., gives the investor wide options that allow him the freedom to choose the projects that suit him.
- 7- The governorate includes scientific institutions such as Wasit University and specialized institutes in the economic and judicial administrative fields, in addition to it consisting of 17 administrative units, which also provides the investor with an integrated scientific and practical environment for investment in the governorate.

1- الهدوء والاستقرار والمناخ الاستثماري الملائم الذي تنعم به المحافظة سمات مميزة تجعل منها ارضا خصبة لجذب الشركات الاستثمارية وتنفيذ مشاريعها وفي مختلف القطاعات التي اشرفنا عليها اعلاه .

2- الدعم الكبير للاستثمار من قبل الحكومة المحلية والهيئة وبناء المحافظة على حد سواء مما يوفر الرادة الشعبية والرسمية لنجاح الحركة الاستثمارية وجذب الشركات الاستثمارية.

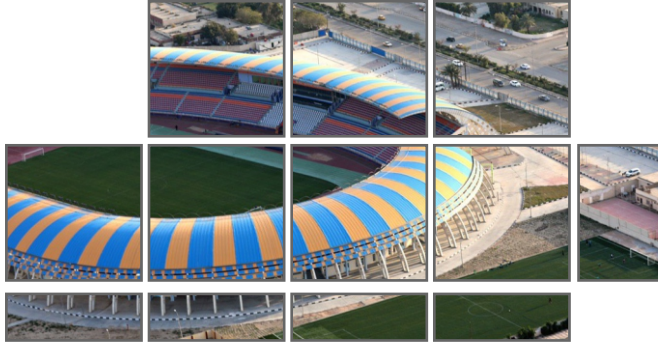
3- الموقع الجغرافي المتميز للمحافظة اذ انها تتوسط ست محافظات وصلة الوصل بين مدن الوسط والجنوب والعاصمة بغداد بالإضافة الى حدودها من الجهة الشرقية مع جمهورية ايران الاسلامية .

4- توفر مصادر الطاقة فيها لاسيما حقول النفط المنتشرة في عدة مناطق فيها اضافة الى توفر المواد الالوية للعديد من الصناعات المهمة ووفرة المياه في نهر دجلة والذي يشكل كل الدعامه الاساسية للمشاريع الزراعية الاستراتيجية.

5- وجود قاعدة جوية مهمة في المحافظة والتي حصلت الموافقة على تحويلها الى مطار جوي لشحن البضائع ونقل المسافرين .

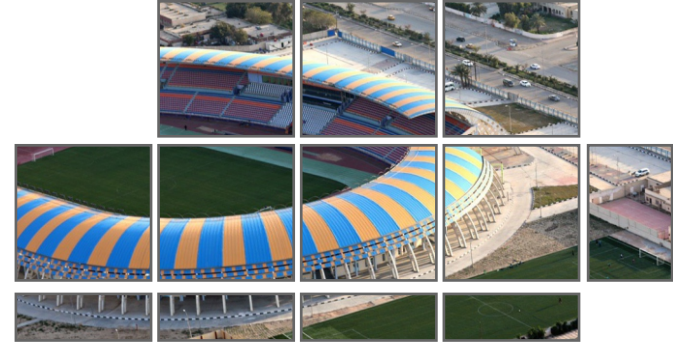
6- تنوع الفرص الاستثمارية في القطاعات المتعددة الزراعية والصناعية والسكنية والتجارية والترفيهية ..الخ يجعل المستثمر امام خيارات واسعة تتيح له الحرية في اختيار المشاريع التي تناسبه .

7- تضم المحافظة مؤسسات علمية كجامعة واسط ومعاهد متخصصة في المجالات الادارية والاقتصادية والقضائية اضافة الى انها تتكون من 17 وحدة ادارية الامر الذي يتيح للمستثمر ايضا بيئة علمية وعملية متكاملة للاستثمار في المحافظة .



In the middle of the year 2020, the local government set the beginning of its goals of completing the infrastructure file in all administrative units, as the percentage of gap in services according to the reports of the Ministry of Planning for the year 2020 was found to be approximately (56%), as the projects suspended in 2019 reached to approximately (153) projects, and after the launch The governorate's plan in the field of infrastructure services. The file of suspended projects was resolved and their legal status was settled. As a result, the service gap was reduced until it reached (17%) at the end of 2022.

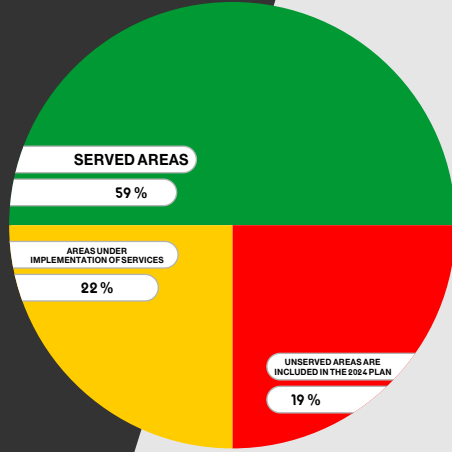
On this basis, the 2025 plan was drawn, in which the goal was set to reach - in - 2023 (zero% service gaps in cities). The statistical information was represented in the form of spatial data approved by the local government as an additional indicator to the indicators approved in the plan to give a comprehensive vision and a perspective based on scientific foundations in directing the wheel of reconstruction towards the desired goals.



وضعت الحكومة المحلية في واسط سنة 2020 بداية لاهدافها في اكمال ملف البنى التحتية في جميع الوحدات الادارية, حيث وجدت نسبة الفجوى في الخدمات حسب تقارير وزارة التخطيط لسنة 2020 بحدود (56%) اذ بلغت المشاريع المتوقفة في عام 2019 بحدود (153) مشروع, وبعد انطلاق خطة المحافظة في مجال خدمات البنى التحتية تم حسم ملف المشاريع المتوقفة وتسوية الوضع القانوني لها وتحقق جراء ذلك تقليص الفجوى الخدمية حتى وصلت في نهاية عام 2022 الى نسبة (17%) وعلى هذا الاساس تم رسم خطة عام -2023-2025 التي وضع فيها هدف الوصول الى نسبة (صفر % فجوات خدمية في المدن). وقد تم تمثيل المعلومات الاحصائية على شكل بيانات مكانية اعتمدها الحكومة المحلية كمؤشر اضافي للمؤشرات المعتمدة في الخطة لاعطاء رؤيا شاملة ومنظر يستند على اساس علمية في توجيه عجلة الاعداد نحو الاهداف المنشودة المتمثلة في تحقيق حضرية متوازنة وعادلة.

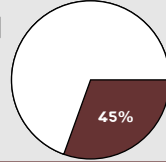


## RATES OF SERVICE PROVISION IN ALL CITIES OF WASIT

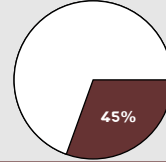


## INDUSTRIAL INDICATORS

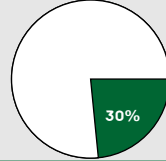
- ✓ Number of industrial facilities: 44
- ✓ The number of paid employees is 3654
- ✓ Total wages are 16,639 million dinars
- ✓ Total production is 38,993 million dinars



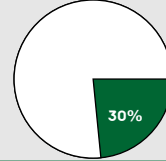
Oil and industrial production



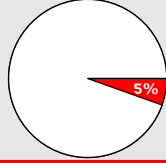
النفط والمنتجات الصناعي



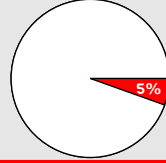
Agriculture, forestry and fishing



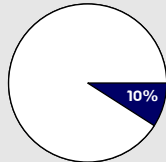
الزراعة والغابات وصيد الاسماك



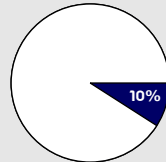
Services



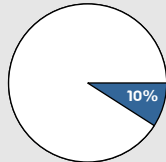
الخدمات



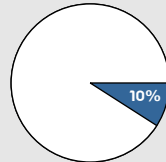
Transport



النقل

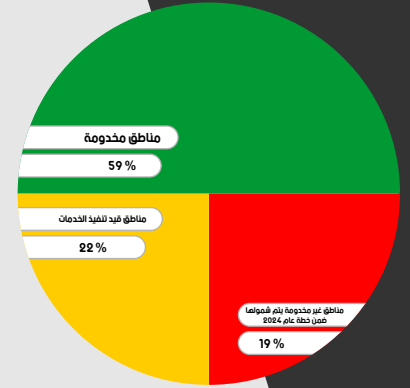


Mining



التعدين

## نسب تقديم الخدمات في عموم مدن واسط



## المؤشرات الصناعية

- ✓ عدد المرافق الصناعية 44
- ✓ عدد العاملين بأجر 3654
- ✓ مجموع الأجور 16639 مليون دينار
- ✓ إجمالي الإنتاج 38993 مليون دينار

## PROPOSED STRATEGIC PROJECTS IN WASIT GOVERNORATE

- Establishment of Al-Kout Refinery
- Establishing an industrial city
- Establishing an air cargo airport
- Building a waste recycling plant
- Establishing a train (tram) railway in Kut
- Establishment of a free zone in the city of Zurbatiyah
- Establishing a petrochemical plant
- Clean energy production project
- Paper tissue production factory



## المشاريع الاستراتيجية الواعدة في محافظة واسط



1. مصفى الكوت الاستثماري
2. المدينة الصناعية
3. مدينة المتني السكنية
4. مطار الكوت للشحن الجوي
5. المدينة السياحية
6. المنطقة الصناعية
7. هور الدلمج
8. سكة القطار (الترام)
9. مطار العراق الدولي
10. الحقول الزراعية
11. مشروع انتاج الطاقة النظيفة
12. معمل تدوير النفايات
13. مشروع الدجيلي
14. معمل انتاج المناديل الورقية

## PROPOSED STRATEGIC PROJECTS - ECONOMIC CITY

## المشاريع الاستراتيجية المقترحة - المدينة الاقتصادية

## Opportunity type

Industrial

## Area

5000 dunums

## Piece Number

27 M1/Plot No. 720

## Boycott

Al-Jazira territory, Jasan Sub-District - Badra District

## Coordinates

X	Y
568770.000	3639735.000
571210.000	3639341.000
568579.617	3644245.346
571232.961	3644636.690



## Opportunity features

The location is in the middle of city centers  
 Close to various sources of raw materials  
 Obtains the necessary official approvals from the relevant authorities.  
 Law No. 42 of 1987 does not apply to it  
 The space does not conflict with the sites and prohibitions s of the Tigris River.

## صناعي

## نوع الفرصة

5000 دونم

## المساحة

27 1/720 م

## رقم القطعة

الجزيرة ناحية جسان - قضاء بدره

## المقاطعة

## الإحداثيات

X	Y
568770.000	3639735.000
571210.000	3639341.000
568579.617	3644245.346
571232.961	3644636.690



## مميزات الفرصة

- الموقع يتوسط مراكز المدن
- قريبة عن مصادر المواد الأولية المتنوعة
- حاصلة على الموافقات الرسمية اللازمة من الجهات ذات العلاقة.
- غير المشمولة بقانون 42 لسنة 1987 .
- المساحة لا تتعارض مع مواقع ومحرمات نهر دجلة وخط التهذيب ووقوعها خارج مشاريع الاستصلاح.

## PROPOSED STRATEGIC PROJECTS - CLEAN ENERGY PRODUCTION PROJECT

## المشاريع الاستراتيجية المقترحة - مشروع انتاج الطاقة النظيفة

Opportunity type	Industrial
Area	11470 dunums
Piece Number	2 M
Boycott	In Sheikh Saad Sub-District / territory 35 Sadr Al-Dukhna

صناعي	نوع الفرصة
11470 دونم	المساحة
2م	رقم القطعة
ناحية شيخ سعد / مقاطعة 35 صدر الدخنة	المقاطعة



## Opportunity features

- The project location is the best among three locations in Iraq identified by specialized studies for establishing electrical energy production plant using wind energy.
- Ease of marketing due to the large shortage of electrical energy.
- Obtains the necessary official approvals from the relevant authorities.
- There is no encroachment or exploitation of the allocated area, which is far from population areas.
- The area is outside the boundaries of the municipality of Sheikh Saad and is free of the high-voltage power line, railways and their prohibitions areas, and is free of oil pipelines and oil facilities and does not belong to the lands of the former regime's aides.



## مميزات الفرصة

- موقع المشروع هو الأفضل من بين ثلاث مواقع في العراق حددتها دراسات مختصة لإنشاء محطات انتاج الطاقة الكهربائية باستخدام طاقة الرياح.
- سهولة التسويق لوجود نقص كبير في الطاقة الكهربائية.
- حاصلة على الموافقات الرسمية اللازمة من الجهات ذات العلاقة.
- عدم وجود أي تجاوز أو استغلال للمساحة المخصصة وبعبدة عن التجمعات السكانية.
- المساحة خارج حدود بلدية شيخ سعد وخالية من خط الكهرباء للضغط العالي وسكك الحديد ومحرماتها وخالية من أنابيب النفط والمنشآت النفطية ولا تعود لأراضي اعوان النظام السابق.

## PROPOSED STRATEGIC PROJECTS - WASTE RECYCLING PLANT

## المشاريع الاستراتيجية المقترحة - معمل تدوير النفايات

## Opportunity type

Industrial

## Area

14 dunums

## Piece Number

735/1

## Boycott

Wasit Governorate - Shuwaichah - territory 3

## Coordinates

X	Y
574366.753	3606130.300
574356.001	3605990.714
574106.740	3606009.915
574117.492	3606149.501



## Opportunity features

- Availability of raw material
- It allows the establishment of complementary industries with high economic feasibility
- Obtains the necessary official approvals from the relevant authorities.
- The area does not apply to Resolution No. 103 of 1997 of 2003
- Vacant, uncontracted, devoid of facilities, and devoid of archaeological sites.

## صناعي

## نوع الفرصة

14 دونم

## المساحة

1/735

## رقم القطعة

محافظة واسط - الشويحة - مقاطعة 30

## المقاطعة

## الإحداثيات



X	Y
574366.753	3606130.300
574356.001	3605990.714
574106.740	3606009.915
574117.492	3606149.501

## مميزات الفرصة

- عدم وجود مشروع مماثل في المحافظة يؤثر على الجدوى الاقتصادية
- توفر المادة الأولية
- يتيح انشاء صناعات تكميلية ذات جدوى اقتصادية عالية
- حاصلة على الموافقات الرسمية اللازمة من الجهات ذات العلاقة.
- المساحة غير مشمولة بالقرار 103 لسنة 1997 لسنة 2003 .
- شاغرة وغير متعاقد عليها وخالية من المنشآت وخالية من المواقع الأثرية.
- المساحة خارج الاراضي المخصصة.

## PROPOSED STRATEGIC PROJECTS - PETROCHEMICAL PLANT

## المشاريع الاستراتيجية المقترحة - معمل البتروكيمياويات

## Opportunity type

Industrial

صناعي

نوع الفرصة

## Area

800 dunums

800 دونم

المساحة

## Piece Number

161/1

16 1/1م

رقم القطعة

## Boycott

Wasit Governorate/ Badra District As- Sajla and Al Sbakha area

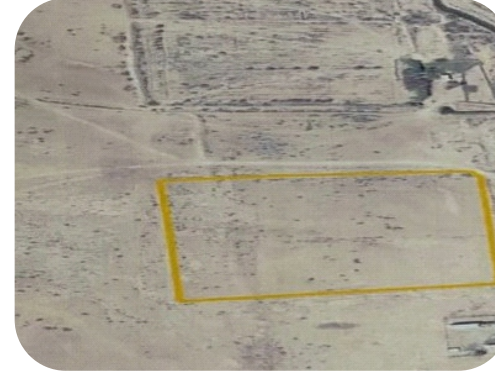
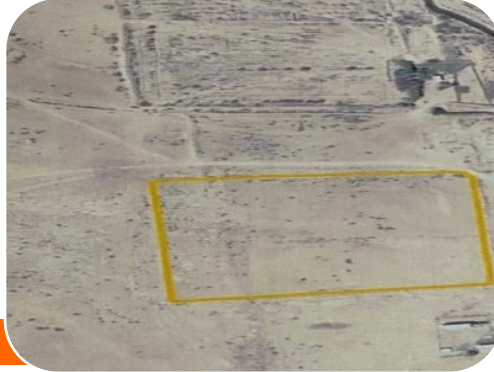
قضاء بدره - السجلة والصبخة

المقاطعة

## Coordinates

الإحداثيات

X	Y
580172.710	3659380.531
581990.889	3660213.732
582388.506	3659296.335
5805710305	3658462.080



X	Y
580172.710	3659380.531
581990.889	3660213.732
582388.506	3659296.335
5805710305	3658462.080

## Opportunity features

## مميزات الفرصة

- The land location is part of an industrial city with an area of 5,000 dunams
- The location is in the middle of city centers
- Close to various sources of raw materials
- Obtains the necessary official approvals from the relevant authorities.
- Law No. 42 of 1987 does not apply to him
- The area does not conflict with the locations and prohibitions of the Tigris River and the river's excavation line and is located outside reclamation projects

- موقع الأرض هو جزء من مدينة صناعية بمساحة 5000 دونم
- الموقع يتوسط مراكز المدن
- قريبة عن مصادر المواد الأولية المتنوعة
- حاصلة على الموافقات الرسمية اللازمة من الجهات ذات العلاقة.
- غير المشمولة بقانون 42 لسنة 1987 .
- المساحة لا تتعارض مع مواقع ومحرمات نهر دجلة وخط التهذيب ووقوعها خارج مشاريع الاستصلاح .

## PROPOSED STRATEGIC PROJECTS - TISSUE PAPER PRODUCTION FACTORY

## المشاريع الاستراتيجية المقترحة - معمل انتاج المناديل الورقية

## Opportunity type

Industrial

## Area

35 dunums

## Piece Number

76/1

## Boycott

District 23 Al Jazeera

## Coordinates

X	Y
508987	3648216
508854	3643146
508732	3647530
508972	3647449



## Opportunity features

- Ease of marketing as there are no similar factories in the region
- There is no encroachment or exploitation of the allocated space, which is far from population centers.
  - It allows the establishment of complementary industries with high economic feasibility
  - Near to various sources of raw materials.

## صناعي

نوع الفرصة

35 دونم

المساحة

1/76

رقم القطعة

مقاطعة 23 الجزيرة - العزيزية

المقاطعة

## الإحداثيات



X	Y
508987	3648216
508854	3643146
508732	3647530
508972	3647449

## مميزات الفرصة

- سهولة التسويق لعدم وجود معامل مماثلة في المنطقة
- عدم وجود أي تجاوز أو استغلال للمساحة المخصصة وبعيدة عن التجمعات السكانية.
- يتيح انشاء صناعات تكميلية ذات جدوى اقتصادية عالية
- قريبة عن مصادر المواد الأولية المتنوعة.

## PROPOSED STRATEGIC PROJECTS -FREE ZONE IN THE CITY OF ZURBATIEH

## المشاريع الاستراتيجية المقترحة - منطقة حرة في مدينة زرباطية

## Opportunity type

Commercial

## Area

400 dunums

## Piece Number

22 m1

## Boycott

Al Hamra Mountains

## Coordinates

X	Y
597747.936	3664478.856
597409.820	3663210.038
596689.343	366330.414
596868.082	3664514.441



## Opportunity features

- The land was chosen based on the border area and the connection of Wasit Governorate to the Iranian border.
- There are no similar projects of this type in the governorate.
- There is no encroachment or exploitation of the allocated space, which is far from population centers

## تجاري

نوع الفرصة

400دونم

المساحة

22م1

رقم القطعة

جبال الحمرة

المقاطعة

## الإحداثيات

X	Y
597747.936	3664478.856
597409.820	3663210.038
596689.343	366330.414
596868.082	3664514.441



## مميزات الفرصة

- تم اختيار الأرض بناء على المنطقة الحدودية وارتباط محافظة واسط بالحدود الإيرانية.
- لا توجد مشاريع مماثلة في المحافظة من هذا النوع.
- عدم وجود أي تجاوز أو استغلال للمساحة المخصصة وبعيدة عن التجمعات السكانية



## PROPOSED STRATEGIC PROJECTS - ELECTRIC TRAIN (TRAM)

## المشاريع الاستراتيجية المقترحة - القطار الكهربائي (الترام)

## Opportunity type

Services

## Area

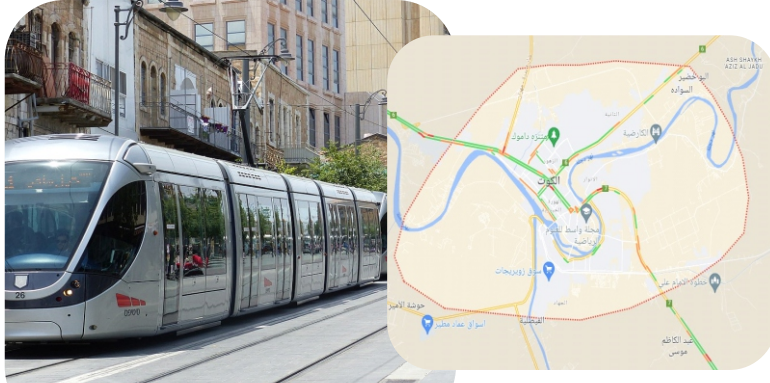
Four suggested paths with distance (5-2 km)

## Location

Kut District

## Boycott

Territory: The district according to the project to update the foundation design of the city of Kut, No. 352 D



## Opportunity features

- Reliance on the electric train is a major means of transportation in Kut.
- The ideal solution for internal transportation in the city center due to the population density in the city center.
- The city's infrastructure is integrated and prepared to create such a project.
- The project's operational energy sources are close to the proposed routes.

## خدمي

نوع الفرصة

اربعة مسارات مقترحة بمسافة (2-5 كم)

المساحة

قضاء مدينة الكوت

رقم القطعة

حسب مشروع تحديث تصميم الاساس لمدينة الكوت المرقم 352 د

المقاطعة



## مميزات الفرصة

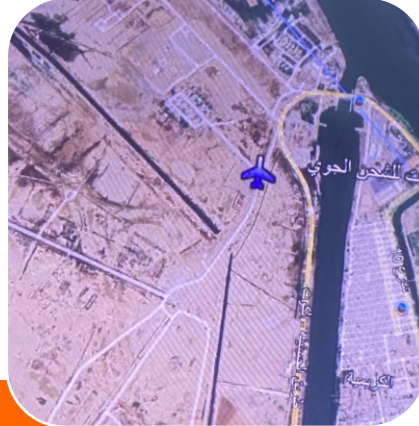
- يمر في ثلاث مسارات حيوية ولوجستية في مركز المدينة يضمن الاعتماد على القطار الكهربائي وسيلة نقل رئيسية في الكوت.
- الحل المثالي للنقل الداخلي في مركز المدينة وذلك بسبب الكثافة السكانية في مركز المدينة.
- البنية التحتية للمدينة متكاملة ومهيأة لانشاء مثل هذا المشروع.
- مصادر الطاقة التشغيلية للمشروع قريبة من المسارات المقترحة.

## PROPOSED STRATEGIC PROJECTS - AL KUT AIR CARGO AIRPORT

## المشاريع الاستراتيجية المقترحة - مطار الكوت للشحن الجوي

Opportunity type	Commercial
Area	3182 denims
Plot No.	Not available now
Boycott	Wasit - Al-Ahrar - District 21, Yusufiyah

تجاري	نوع الفرصة
3182 دونم	المساحة
0	رقم القطعة
واسط - الاحرار - مقاطعة 21 اليوسفية	المقاطعة



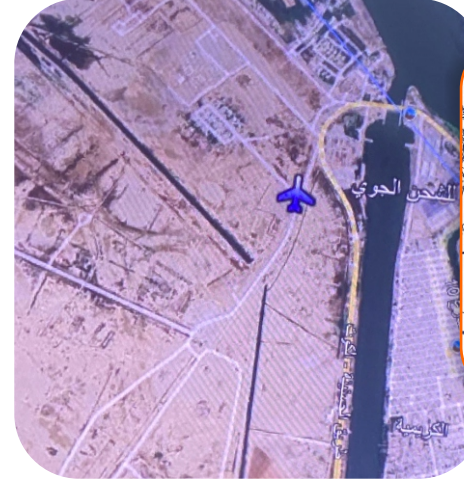
## Opportunity features

The area does not conflict with the sites and taboos of the Tigris River and

the refinement line and is located outside reclamation projects.

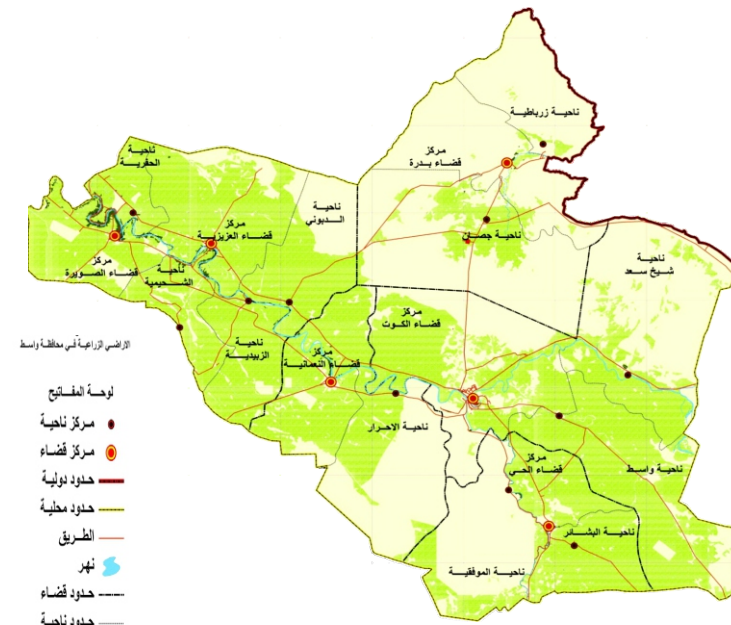
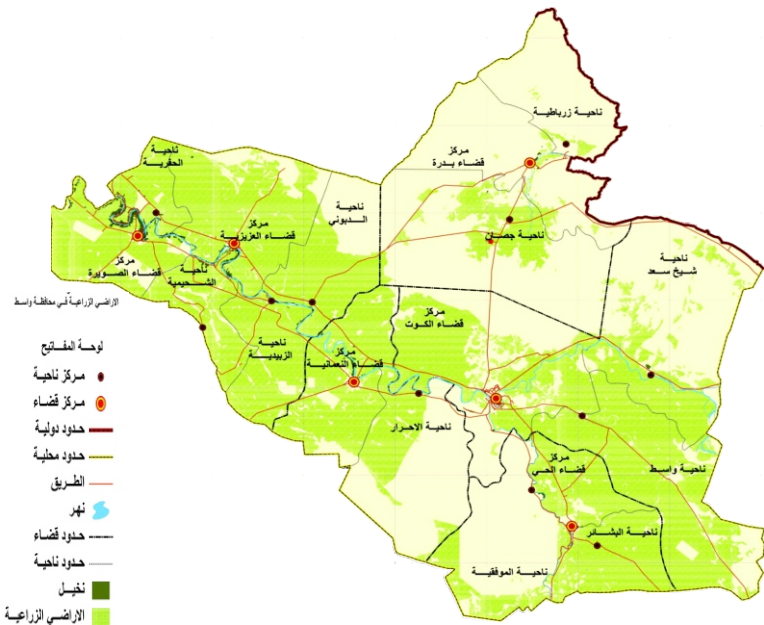
The area is large and suitable for establishing an integrated, developable airport

Wasit Governorate is surrounded by 6 governorates, which indicates the actual need for such a project, especially for the southern governorates.



## مميزات الفرصة

- المساحة لا تتعارض مع مواقع ومحرمات نهر دجلة وخط التهذيب ووقوعها خارج مشاريع الاستصلاح.
- المساحة كبيرة وتصلح لإنشاء مطار متكامل قابل للتطوير
- تحيط محافظة واسط 6 محافظات وهو ما يدل على الاحتياج الفعلي لمثل هذا المشروع وخصوصا للمحافظات الجنوبية.



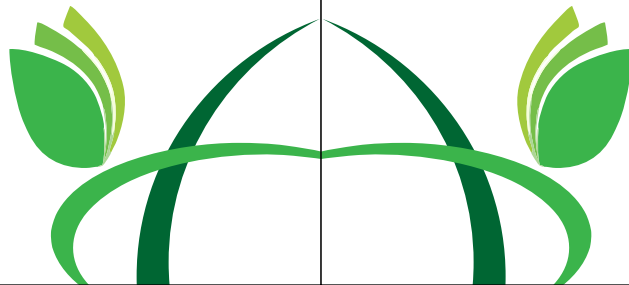
MAP OF AGRICULTURAL LANDS IN WASIT GOVERNORATE

خارطة الاراضي الزراعية في محافظة واسط

The agricultural sector consists of:

1. Arable agricultural lands.
2. Water sources .
3. Livestock.
4. Strategic crops
5. Orchards.

- يتكون القطاع الزراعي من :
1. الاراضي الزراعية الصالحة للزراعة .
  2. مصادر المياه .
  3. الثروة الحيوانية .
  4. المحاصيل الاستراتيجية
  5. البساتين .





## HOUSING SECTOR

Housing is one of the most important activities that has accompanied the development of humanity and the emergence of man on the face of the earth. The issue of housing occupies importance in our contemporary lives, and is considered one of the most important aspects of fundamental change towards prosperity and progress. Countries are interested in providing housing for their citizens by facilitating the process of obtaining residential land or housing, as well as encouraging investment in the housing sector, which in turn contributes to reducing the housing deficit.

The Wasit Investment Commission provides investment opportunities in the residential sector in the center of Kut city and the district districts affiliated with the governorate, and it still needs more units despite a number of current projects.

## قطاع الإسكان

يعد السكن من أم النشاطات التي واكبت تطور البشرية وظور الإنسان على وجه الأرض أن موضوع الإسكان يحتل أهمية في حياتنا المعاصرة ، ويعد احد أهم مطار التغير الأساسية نحو الرفاهية والتقدم . وتهتم الدول بتوفير المساكن لمواطنيها وذلك من خلال تسهيل عملية الحصول على الأرض السكنية او المساكن ، فضلا عن تشجيعها للاستثمار في قطاع الاسكان ، والذي يساهم بدوره في التقليل من العجز السكني .

وتوفر هيئة استثمار واسط فرص استثمارية في القطاع السكني في مركز مدينة الكوت والاقضية والنواحي التابعة الى المحافظة ولازالت بحاجة الى وحدات أكثر رغم عدد من المشاريع المالية .



## COMMERCIAL SECTOR

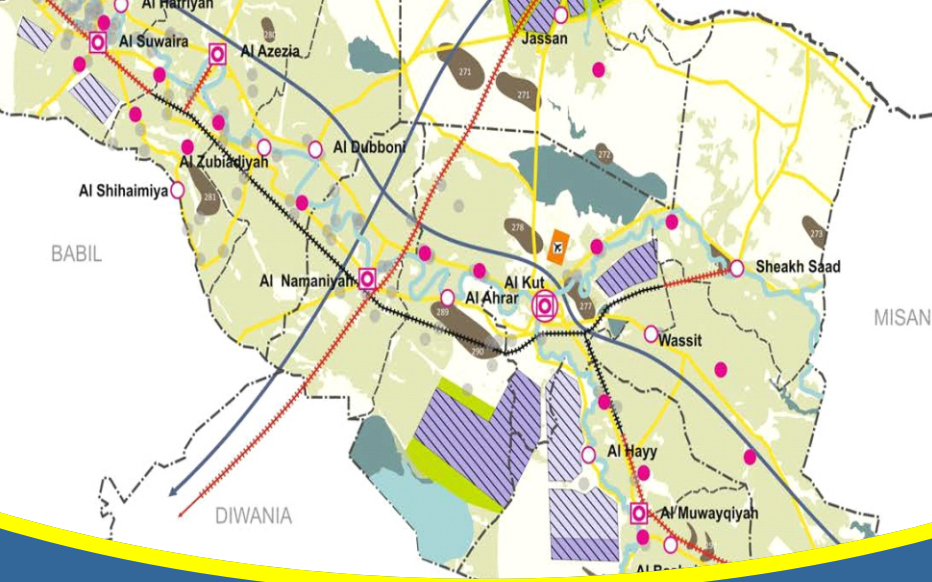
Wasit Governorate is located halfway between the southern governorates and Baghdad Governorate and between the Islamic Republic of Iran through the presence of the border crossing, and this distinguished location, where trade exchange and a successful future exist in the presence of many natural resources that attract trade, such as oil, agriculture, etc.

Especially after the opening of the border crossing in the Badra region, in addition to the project to establish Al-Kut Airport, which will have great importance in the process of commercial exchange and the revitalization of trade.

## القطاع التجاري

تقع محافظة واسط في منتصف المسافة بين محافظات الجنوب ومحافظة بغداد وبين الجمهورية الاسلامية الايرانية من خلال وجود المنفذ الحدودي، وهذا الموقع المميز، حيث التبادل التجاري والمستقبل الناجح بوجود العديد من المصادر الطبيعية التي تجذب التجارة مثل النفط والزراعة.. الخ.

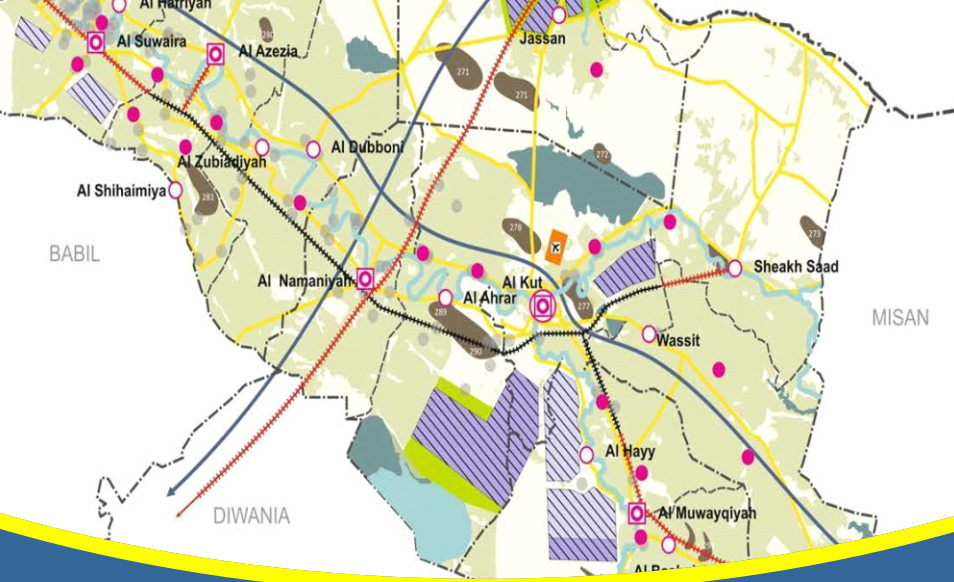
وخصوصا بعد افتتاح المعبر الحدودي في منطقة بدره، يضاف الى ذلك مشروع انشاء مطار الكوت الذي سيكون له اهمية كبيرة في عملية التبادل التجاري وتنشيط التجارة.



## INDUSTRIAL SECTOR

The industrial sector occupies a special place among the economic sectors as it is one of the main sectors that has been able to lead economic development in many countries. The industrial sector has a role in employing and reducing unemployment rates and it also contributes to increasing the gross domestic product and national income.

As for Wasit Governorate, there are a small number of factories, the largest of which is the Kut Textile Factory owned by the public sector, in addition to a number of small factories, as there are (563) small industrial facilities and (33) large industrial facilities in Wasit Governorate, distributed in the administrative units of the governorate, including functional and suspended ones.



## القطاع الصناعي

يحتل القطاع الصناعي مكانة خاصة بين القطاعات الاقتصادية كونه احد القطاعات الرئيسية والتي استطاعت ان تقود التنمية الاقتصادية في الكثير من البلدان ، ولقطاع الصناعي دور في تشغيل وتقليل نسب البطالة كما انه يساهم في زيادة الناتج المحلي الاجمالي والدخل القومي .

اما في محافظة واسط بان هناك عدد قليلا من المصانع وان اكبرها هو معمل نسج الكوت المملوك للقطاع العام فضلا عن عدد من المعامل الصغيرة اذ توجد في محافظة واسط (563) منشأة صناعية صغيرة و(33) كبيرة موزعة في الوحدات الادارية للمحافظة ومنها العاملة والمتوقفة .



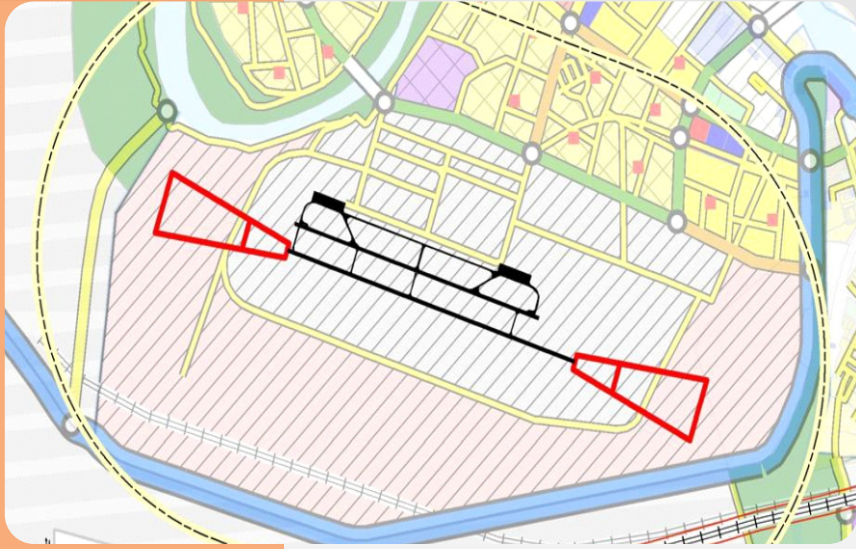
## EDUCATION SECTOR

Education is the first and basic pillar for the progress and development of societies and it is a bench mark for measuring their progress or backwardness. The presence of scientific, technical and professional cadres that contribute to building society in all economic, social, political, cultural and technological fields, as the governorate contains the University of Wasit, Imam Al-Kadhim College, and Kut Private University College. In addition to a number of technical institutes in the center of the Kut district and the district of As-Swerah, there are studies to open more than one university in Wasit Governorate, which may be in Al-Azizia, As-Swerah and Al-Numaniyah, which contribute greatly to reviving the economic movement in the governorate.



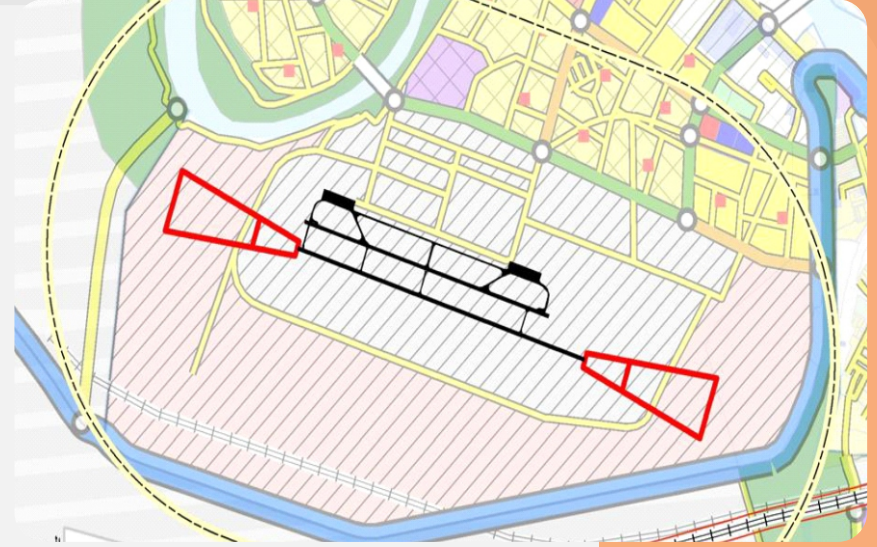
## قطاع التربية والتعليم

يعد التعليم الركيزة الاولى والاساسية لتقدم وتطور المجتمعات وهو معيار لقياس تقدمها او تخلفها ، ان وجود الكوادر العلمية والفنية والمهنية التي تساهم في بناء المجتمع في كل المجالات الاقتصادية والاجتماعية والسياسية والثقافية والتكنولوجية ، اذ تحتوي المحافظة على جامعة واسط ، وكلية الامام الكاظم ، وكلية الكوت الجامعة الاهلية ، بالإضافة الى عدد من المعاهد التقنية في مركز قضاء الكوت وقضاء الصويرة ، وهناك دراسات لافتتاح اكثر من جامعة في محافظة واسط قد تكون في العزيزية والصويرة والنعمانية والتي تساهم كثيرا في انعاش الحركة الاقتصادية في المحافظة .



## IRAQ INTERNATIONAL AIRPORT

The project aims to establish an airport to stimulate economic activity in the governorate, as visitors come largely via its land route (border crossing), which calls on it to establish an airport to facilitate commercial transportation and the transportation of people. The presence of the airport also has a large economic impact due to the volume of revenues, because the citizen's income today enables him to travel for the purposes of treatment, tourism, and study, as well as trade. The airport will also provide space to employ the labor force of the people of the governorate. Note that there is an air base in the governorate that contains two runways with international specifications that can be used to establish or develop this airport. There is also a study on establishing an airport east of the city of Kut on Badra Road.



## مطار العراق الدولي

تحتوي على مدرجين اقتصادي كبير بسبب حجم الإيرادات لأن دخل المواطن اليوم بات يمكنه من السفر لغرض العلاج والسياحة والدراسة فضلا عن التجارة كما ان المطار سيوفر مجالاً لتشغيل الأيدي العاملة لبناء المحافظة.

علمنا انه يوجد في المحافظة قاعدة جوية لا من القاعدة الجوية.

يهدف المشروع الى انشاء مطار لتنشيط الحركة الاقتصادية في المحافظة حيث يتوافد الزائرين لها عبر طريقها البري (المنفذ الحدودي) بشكل كبير مما يدعوها لانشاء مطار لتسهيل حركة النقل التجاري ونقل الاشخاص. كما ان لوجود المطار مردود





## THE MEDICAL SECTION

Health services are of great importance because they relate to the health of the individual and society and represent one of the standards for measuring the country's progress in the field of health care. Health services are provided by institutions prepared for this purpose that include all material and human service requirements.



## القطاع الصحي

تعد الخدمات الصحية ذات أهمية كبيرة لأنها تتعلق بصحة الفرد والمجتمع وتمثل إحدى معايير قياس تقدم الدولة في مجال العناية والرعاية الصحية، ويتم تقديم الخدمات الصحية بواسطة مؤسسات مُعدة لهذا الغرض تضم جميع متطلبات الخدمة المادية والبشرية.



## المشاريع الاستراتيجية المقترحة

### مشروع القطار الكهربائي (الترام)

#### مشروع القطار الكهربائي (الترام) السريع لخدمة ابناء محافظة واسط

