

تولید محصولات کشاورزی در عراق

وابسته بازرگانی سفارت جمهوری اسلامی ایران
در عراق ، بغداد - خرداد ماه سال 1400





01

تولید انواع مرکبات درعراق سال 2020

02

تولید محصولات ثانویه و سبزیجات 2020

03

آمار

04

تجزیه و تحلیل نتایج از 2019



01

تولید انواع مرکبات در عراق سال 2020

محصول

پرتقال

حجم تولید پرتقال در عراق در فصل برداشت سال 2020 مقدار 142717 تن در (جدول شماره 1) نشان داده شده است که نسبت به دوره مشابه سال گذشته (133500 تن) 6.9 درصد رشد داشته است.

❖ استان صلاح الدین تولید مقدار 52852 تن و 37.0 درصد از مجموع کل تولید عراق رتبه اول را به خود اختصاص داده است و افزایش 3.0 درصدی نسبت به سال گذشته (حدود 51302 تن) داشته است.

❖ استان بغداد با تولید مقدار 39337 تن و 27.6 درصد از مجموع کل تولید عراق رتبه دوم را به خود اختصاص داده است و افزایش 4.9 درصدی نسبت به سال گذشته (حدود 37497 تن) داشته است.

❖ استان دیاله با تولید مقدار 31388 تن و 22.0 درصد از مجموع کل تولید عراق رتبه سوم را به خود اختصاص داده است و افزایش 22.4 درصدی نسبت به سال گذشته (حدود 25645 تن) داشته است.

❖ سایر استان های عراق 12.5 درصد از کل تولید را به خود اختصاص داده اند. (جدول 3.2)

❖ میانگین تولید هر درخت 22.4 کیلو گرم در فصل برداشت سال 2020 با افزایش 6.7 درصدی نسبت به دوره مشابه سال گذشته بوده است.



محصول

لیمو ترش

حجم تولید لیمو ترش 5375 تن برای دوره برداشت سال 2020 که شامل استان های عراق طبق جدول (1) با افزایش 3.8 در صد نسبت به سال گذشته که حدود 5178 تن بوده .

❖ استان واسط رتبه اول از نظر تولید کل عراق گرفت با حدود 1650 تن نسبت 30.7 در صد از مجموع کل تولید عراق با افزایش 12.5 در صد نسبت به سال گذشته که حدود 1467 تن بوده است .

❖ استان صلاح الدین رتبه دوم را دارد که حدود 1311 تن با نسبت 24.4 در صد از کل تولید با افزایش 1.3 در صد نسبت به سال گذشته که حدود 1294 تن بوده است .

❖ استان دیاله رتبه سوم از نظر تولید دارد که با تولید را دارد با تولید 1035 تن به نسبت 19.3 در صد از مجموع تولید کل عراق با افزایش 10.0 در صد نسبت به سال گذشته که 941 تن بوده است .

❖ بقیه استان های عراق مقدار 25.6 در صد از کل تولید عراق را دارد طبق جدول (2 و 4) .

❖ میانگین تولید هر درخت 18.4 کیلو گرم برای دوره برداشت 2020 با افزایش نسبتا 3.4 در صد نسبت به سال گذشته که حدود 17.8 کیلو گرم بوده است .



محصول

لیمو شیرین

تولید لیمو شیرین عراق حدود 1388 تن برای دوره برداشت سال 2020 استان های مشمول طبق جدول (1) با کاهش 3.2 در صد از سال گذشته که حدود 1436 تن بوده است .

❖ استان صلاح الدین رتبه اول از نظر تولید داشت که حدود 631 تن با نسبت 45.5 در صد از مجموع تولید کل عراق با کاهش 8.6 در صد نسبت به سال گذشته که حدود 691 تن بوده است .

❖ رتبه دوم استان بغداد داشت که حدود تولید آن 391 تن با نسبت 28.2 در صد از مجموع کل تولید عراق با کاهش 0.3 در صد نسبت به سال گذشته که حدود 391 تن بوده است .

❖ رتبه سوم استان واسط است که حدود تولید آن 239 تن با نسبت 17.2 در صد از تولید کل تولید عراق داشت با افزایش 17.2 در صد نسبت به سال گذشته که حدود 204 تن بوده است .

❖ بقیه استان های عراق حدود 9.2 در صد از کل تولید عراق تشکیل میدهد طبق جدول (2 و 5) .

❖ حجم میانگین تولید هر درخت 15.2 کیلو گرم برای دوره برداشت سال 2020 با افزایش نسبت 2.6 در صد نسبت به سال گذشته که حدود 15.6 کیلو گرم بوده است .



محصول

نارنگی

حجم تولید نارنگی 4494 تن برای دوره برداشت سال 2020 استان های عراق دارد طبق جدول (1) با افزایش نسبتا 7.8 در صد از فصل گذشته که حدود 4167 تن بوده است .

❖ استان بغداد رتبه اول از تولید نارنگی داشت که تولید آن حدود 1380 تن با نسبت 30.7 در صد از مجموع تولید کل عراق با افزایش نسبتا 9.9 در صد نسبت به سال گذشته که حدود 1256 تن بوده است .

❖ رتبه دوم استان دیاله است که تولید آن 1199 تن بوده نسبت 26.7 در صد با کاهش حدود 8.8 در صد نسبت به سال گذشته که حدود 1314 تن بوده است .

❖ استان صلاح الدین رتبه سوم را دارد که تولید آن 1159 تن بوده که 25.8 در صد از تولید کل عراق داشته است .

❖ بقیه استان های عراق 16.7 در صد از مجموع کل تولید عراق داشته است . طبق جدول (2 و 6)



محصول

نارنج

تولید نارنج 22143 تن برای فصل برداشت سال 2020 استان های عراق داشته است طبق جدول

(1) با افزایش نسبتا 3.0 در صد نسبت به فصل گذشته که حدود 21498 تن بوده است .

❖ استان بغداد در رتبه اول قرار دارد با تولید حدود 6695 تن با نسبت 30.2 در صد از مجموع کل تولید عراق داشته است و با کاهش حدود 5.6 در صد نسبت به فصل گذشته که حدود 7091 تن بوده است .

❖ رتبه دوم استان واسط که با تولید 6080 تن نسبت 27.5 از تولید عراق دارد با کاهش 7.0 در صد از مجموع تولید کل عراق داشته است .

❖ رتبه سوم استان دیاله با تولید 4086 تن که 18.5 در صد با افزایش حدود 20.7 در صد نسبت به سال گذشته که حدود 3385 تن داشته است .

❖ بقیه استان های عراق 23.8 در صد از مجموع تولید کل عراق را دارد . طبق جدول (2 و 7)



آمار بر حسب متوسط تولید انواع درختان مرکبات در سال 2020

كمية الانتاج ومتوسط انتاجية اشجار الحمضيات للمحافظات المشمولة لسنة 2020 حسب انواعها مقارنة بسنة 2019
Comparison production average yield for citrus fruit for
2019- 2020 for covered governorates

Table : (1)

جدول : (1)

Fruits kind	معدل التغير للانتاج Change rate for product %	الانتاج (طن) Production (ton)		متوسط انتاجية الشجرة الواحدة (كغم / شجرة) No. of fruitful trees		عدد الاشجار المثمرة (شجرة) No. of fruitful trees		نوع الفاكهة
		2020	2019	2020	2019	2020	2019	
		Orange	6.9	142717	133500	22.4	21.0	
Sour Lemon	3.8	5375	5178	18.4	17.8	291487	291537	الليمون الحامض
Sweet Lemon	-3.3	1388	1436	15.2	15.6	91441	91777	الليمون الحلو
Mandarin	7.8	4494	4167	18.6	17.8	241549	234291	اللانكي
Bitter orange	3.0	22143	21498	29.2	28.5	757912	753329	النارج
Total	-	176117	165779	-	-	7768290	7726294	المجموع

آمار مرکبات برحسب تولید استان ها در سال 2020

كمية الانتاج لاشجار الحمضيات للمحافظات المشمولة لسنة 2020 حسب انواعها مقارنة بانتاج سنة 2019
Compaision production for citrus fruit for
2019- 2020 for governorates

Table : (2)

جدول : (2)

GOV	النارنج		اللائكي		الليمون الحلو		الليمون الحامض		البرتقال		المحافظة
	الانتاج (طن) (ton)production		الانتاج (طن) production (ton)		الانتاج (طن) production (ton)		الانتاج (طن) production (ton)		الانتاج (طن) (ton)production		
	2020	2019	2020	2019	2020	2019	2020	2019	2020	2019	
Diyala	4086	3385	1199	1314	112	126	1035	941	31388	25645	ديالى
Baghdad	6695	7091	1380	1256	391	390	924	969	39337	37497	بغداد
Babylon	405	412	20	19	15	25	227	248	1791	2020	بابل
Kerbela	973	961	29	36		-	144	175	2501	2732	كربلاء
Salah aldeen	3814	3905	1159	920	631	691	1311	1294	52852	51302	صلاح الدين
Wasit	6080	5655	707	622	239	204	1650	1467	14548	14016	واسط
AL-Najaf	56	59	-	-	-	-	50	51	132	134	النجف
AL-Qadisiya	34	30	-	-	-	-	34	33	168	154	القادسية
Total	22143	21498	4494	4167	1388	1436	5375	5178	142717	133500	المجموع

آمار تولید پرتقال در استان ها سال 2020

كمية انتاج اشجار محصول البرتقال حسب المحافظات لسنة 2020
Quantity of Orange production by governorates for 2020

Table(3)

جدول: (3)

المحافظة	عدد الاشجار المثمرة (شجرة) Number of fruitul trees (tree)	متوسط الانتاجية (كغم / شجرة) Average productivity (Kg / tree)	الانتاج (طن) product (ton)	الاهمية النسبية للانتاج % Relative importance of product	Gov
ديالى	1426716	22.0	31388	22.0	Diala
بغداد	2048799	19.2	39337	27.6	Baghdad
بابل	114090	15.7	1791	1.3	Babylon
كربلاء	208438	12.0	2501	2.1	Karbela
صلاح الدين	1887589	28.0	52852	37.0	Salah aldeen
واسط	682991	21.3	14548	10.2	Wasit
النجف	7853	16.8	132	0.1	AL-Najaf
القادسية	7405	22.7	168	0.1	AL-Qadisiya
المجموع	6383881	22.4	142717	100.0	Total

آمار تولید لیمو ترش در استان ها سال 2020

كمية انتاج اشجار محصول الليمون الحامض حسب المحافظات لسنة 2020
Quantity of Sour Lemon production by governorates for 2020

جدول (4)

Gov	الاهمية النسبية للانتاج % Relative importance of product	الانتاج (طن) product (ton)	متوسط الانتاجية (كغم / شجرة) Average productivity (Kg / tree)	عدد الاشجار المثمرة (شجرة) Number of fruitul trees (tree)	المحافظة
Diyala	19.3	1035	16.3	63517	ديالى
Baghdad	17.2	924	14.7	62858	بغداد
Babylon	4.2	227	15.2	14919	بابل
Kerbela	2.7	144	9.0	16036	كربلاء
Salah aldeen	24.4	1311	22.8	57505	صلاح الدين
Wasit	30.7	1650	22.9	72045	واسط
AL-Najaf	0.9	50	16.5	3020	النجف
AL-Qadisiya	0.6	34	21.3	1587	القادسية
Total	100.0	5375	18.4	291487	المجموع

آمار تولید لیمو شیرین در استان ها سال 2020

كمية انتاج اشجار محصول الليمون الحلو حسب المحافظات لسنة 2020 Quantity of Sweet Lemon production by governorates for 2020

Table(5)

جدول (5)

Gov	الاهمية النسبية للانتاج % Relative importance of product	الانتاج (طن) product (ton)	متوسط الانتاجية (كغم / شجرة) Average productivity (Kg / tree)	عدد الاشجار المثمرة (شجرة) Number of fruitul trees (tree)	المحافظة
Diyala	8.1	112	9.0	12469	ديالى
Baghdad	28.2	391	14.2	27551	بغداد
Babylon	1.1	15	9.6	1532	بابل
Salah aldeen	45.5	631	20.0	31542	صلاح الدين
Wasit	17.2	239	13.0	18347	واسط
Total	100.0	1388	15.2	91441	المجموع

آمار تولید نارنگی در استان ها سال 2020

كمية انتاج اشجار محصول اللانكي حسب المحافظات لسنة 2020
Quantity of Mandarin production by governorates for 2020

جدول (6)

Gov	الاهمية النسبية للانتاج % Relative importance of product	الانتاج (طن) product (ton)	متوسط الانتاجية (كغم / شجرة) Average productivity (Kg / tree)	عدد الاشجار المثمرة (شجرة) Number of fruitul trees (tree)	المحافظة
Diyala	26.7	1199	23.0	52120	ديالى
Baghdad	30.7	1380	14.4	95859	بغداد
Babylon	0.4	20	12.6	1576	بابل
Kerbala	0.6	29	8.0	3617	كربلاء
Salah aldeen	25.8	1159	29.0	39949	صلاح الدين
Wasit	15.7	707	14.6	48428	واسط
Total	100.0	4494	18.6	241549	المجموع

آمار تولید نارنج در استان ها سال 2020

كمية انتاج اشجار محصول النارج حسب المحافظات لسنة 2020

Quantity of bitter Orange production by governorates for 2020

جدول (7):

المحافظة	عدد الاشجار المثمرة (شجرة)	متوسط الانتاجية (كغم / شجرة)	الانتاج (طن)	الاهمية النسبية للانتاج % Relative importance of product	Gov
	Number of fruitful trees (tree)	Average productivity (Kg / tree)	product (ton)		
ديالى	113804	35.9	4086	18.5	Diyala
بغداد	298882	22.4	6695	30.2	Baghdad
بابل	20049	20.2	405	1.8	Babylon
كربلاء	32426	30.0	973	4.4	Karbela
صلاح الدين	113175	33.7	3814	17.2	Salah aldeen
واسط	175209	34.7	6080	27.5	Wasit
النجف	3126	18.0	56	0.3	AL-Najaf
القادسية	1241	27.1	34	0.1	AL-Qadisiya
المجموع	757912	29.2	22143	100.0	Total



جدول واردات مرکبات از ایران و سایر کشورها به عراق 2019

Commodity	Country	ارزش (دینار)	ارزش (دلار)	وزن (کغم)	تعداد	کشور مبدا	واحد	شرح کالا	HS
		Value(I.D)	Value(\$)	Weight(K.G)	Quantity		Unit		
Oranges fresh	Syria	2,544,315,730	2,138,111	6,789,637		سوریه	Kilo	پرتقال تازه	8051000
	Jordan	55,863,360	46,944	148,706		اردن	Kilo		
	United Arab E	3,834,180	3,222	12,888		امارات متحده عربی	Kilo		
	Egypt	3,888,378,550	3,267,545	10,118,272		مصر	Kilo		
	Germany	35,700,000	30,000	100,000		المان	Kilo		
	Netherlands	50,158,500	42,150	137,700		هلند	Kilo		
	China	949,224,060	797,754	2,226,347		چین	Kilo		
	Taiwan (Form)	7,140,000	6,000	20,000		تایوان (فرموسا)	Kilo		
	Turkey	1,707,590,744	1,434,994	4,372,592		ترکیه	Kilo		
	Iran	1,978,862,312	1,662,949	5,530,166		ایران	Kilo		
	Japan	4,295,900	3,610	12,033		ژاپن	Kilo		
	Philippines	5,712,000	4,800	16,000		فیلیپین	Kilo		
	Pakistan	5,831,000	4,900	18,000		پاکستان	Kilo		
	South Africa	6,075,458,130	5,105,427	10,325,202		آفریقای جنوبی	Kilo		
	Other African	394,128,000	331,200	1,035,000		سایر کشورهای آفریقایی	Kilo		
	United States	26,465,600	22,240	70,720		امریکا	Kilo		
Total		17,732,958,066	14,901,846	40,933,263				جمع	

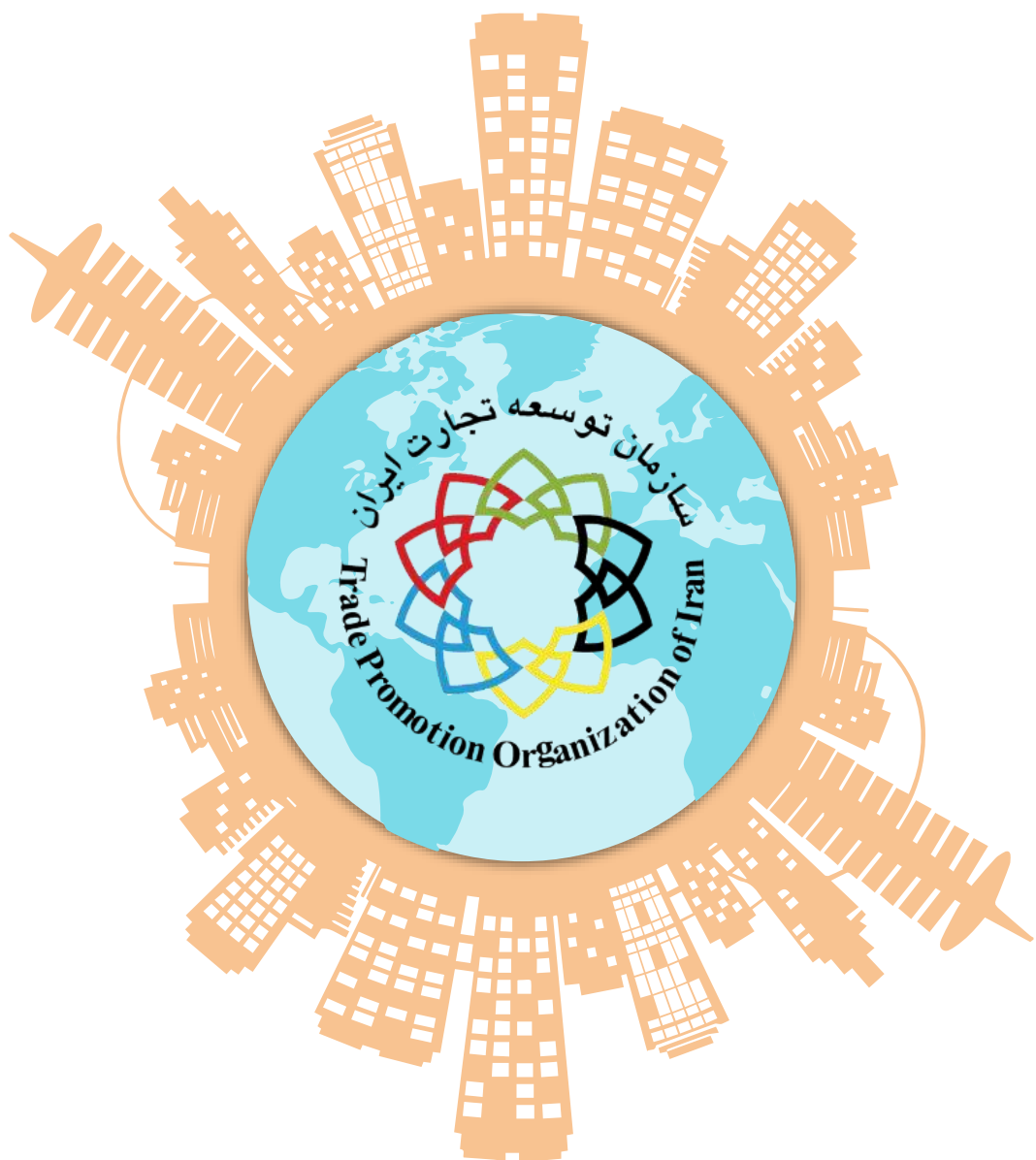
جدول واردات مرکبات از ایران و سایر کشورها به عراق 2019

Commodity	Country	ارزش (دینار)	ارزش (دلار)	وزن (کغم)	تعداد	کشور مبدا	واحد	شرح کالا	HS
		Value(I.D)	Value(\$)	Weight(K.G)	Quantity		Unit		
Mandarins (including tangerines and satsumas); clementines, wilkings and similar citrus hybrids fresh or dried.	Syria	382,366,040	321,316	977,429		سوریه	Kilo	یوسفی و ماندارین (شامل نارنگی، و ساتسوما)؛ کلمنتین ولکینگ و سایر هیبریدهای مرکبات تازه	8052000
	Jordan	17,493,000	14,700	48,995		اردن	Kilo		
	Egypt	6,095,571,510	5,122,329	16,306,385		مصر	Kilo		
	Spain	42,840,000	36,000	102,858		اسپانیا	Kilo		
	China	530,632,900	445,910	1,556,066		چین	Kilo		
	Turkey	3,159,382,170	2,654,943	9,613,742		ترکیه	Kilo		
	Iran	1,188,061,120	999,140	3,274,203		ایران	Kilo		
	India	5,967,277,500	5,046,250	2,277,000		هند	Kilo		
	Philippines	25,704,000	21,600	48,000		فیلیپین	Kilo		
	Pakistan	11,473,129,530	9,671,887	15,918,013		پاکستان	Kilo		
	Central Africa	95,319,000	80,100	265,000		آفریقای مرکزی	Kilo		
	South Africa	48,195,000	40,500	211,638		آفریقای جنوبی	Kilo		
	Other African	6,426,000	5,400	15,429		سایر کشورهای آفریقایی	Kilo		
	Ecuador	316,064,000	265,600	758,857		اکوادور	Kilo		
Total		29,348,461,770	24,725,675	51,373,615				جمع	

جدول واردات مرکبات از ایران و سایر کشورها به عراق 2019

Commodity	Country	ارزش (دینار)	ارزش (دلار)	وزن (کغم)	تعداد	کشور مبدا	واحد	شرح کالا	HS
		Value(I.D)	Value(\$)	Weight(K.G)	Quantity		Unit		
Grapefruit, including pomelos fresh or dried.	Syria	82,888,260	69,654	295,881		سوریه	Kilo	لیمو تازه هند - گریپ فروت ، از جمله پوملو	8054000
	Egypt	26,786,900	22,510	75,033		مصر	Kilo		
	China	1,485,938,720	1,248,688	2,789,710		چین	Kilo		
	Turkey	1,528,251,550	1,284,245	5,539,156		ترکیه	Kilo		
	Iran	24,537,800	20,620	68,733		ایران	Kilo		
	India	359,915,500	302,450	1,008,167		هند	Kilo		
	South Africa	1,070,286,000	899,400	2,986,000		آفریقای جنوبی	Kilo		
	Other African	871,794,000	732,600	2,442,000		سایر کشورهای آفریقایی	Kilo		
	United States	1,460,907,070	1,227,653	4,092,176		الولايات المتحدة الأمريكية	Kilo		

مأخذ: اداره آمار وزارت برنامه ریزی عراق .



ارزش واردات مرکبات عراق ، براساس کشور مبدا، در سال 2019		
رتبه	کشور مبدا	ارزش دلار
1	ترکیه	5,374,182
2	مصر	5,144,839
3	ایران	2,682,709
4	سوریه	2,529,081

مأخذ : اداره آمار وزارت برنامه ریزی عراق .

تعرفه ورودی مرکبات در عراق 5% و 0.3 \$ برای هر کیلوگرم می باشد



تولید محصولات ثانویه و سبزیجات 2020

محصول

خربزه

و

هندوانه

تولید محصول خربزه (200.8) هزار تن برای سال 2020 برآورد شد ، با افزایش تخمینی (27.2٪) نسبت به تولید سال قبل که (157.8) هزار تن تخمین زده شد. ذی قار مقام اول را به خود اختصاص داد و پس از آن استان قادسیه ، جایی که مقدار تولید برای هر یک از آنها (54.8) ، (36.6) هزار تن با نسبت (27.3٪) ، (18.2٪) کل تخمین زده شد. در حالی که بالاترین میانگین بهره وری در هر دونم از کل سطح زیر کشت در استان کرکوک (5550) کیلوگرم برآورد شد ، و پس از آن استان ذی قار (5000) کیلوگرم همانطور که در جدول 6 .

تولید محصول هندوانه (420.5) هزار تن برای سال 2020 برآورد شده است ، با افزایش (24.4٪) نسبت به تولید سال قبل که بالغ بر (337.9) هزار تن بود. استان ذی قار مقام اول را به خود اختصاص داده و پس از آن استان انبار ، جایی که مقدار تولید برای هر یک از آنها (104.7) ، (52.9) هزار تن ، با نرخ (24.9٪) ، (12.6٪) کل تخمین زده شد. در حالی که بالاترین میانگین بهره وری یک دونم برای کل سطح زیرکشت در استان انبار (7000) کیلوگرم برآورد شد ، و پس از آن استان ذی قار (6000) کیلوگرم ، همانطور که در جدول 6 نشان داده شده است.



محصول

باقلی

و

بامیه

تولید محصول باقلا (45.1) هزار تن برای سال 2020 برآورد شده است ، با برآورد افزایش (16.8٪) نسبت به تولید سال گذشته که (38.6) هزار تن تخمین زده شد ، بغداد مقام اول را به خود اختصاص داده و پس از آن بابل ، جایی که مقدار تولید برای هر کدام (10.0) ، (8.5) هزار تن و با نرخ (22.2٪) ، (18.8٪) کل تولید تخمین زده شد ، به ترتیب ، در حالی که بالاترین میزان متوسط بهره وری یک دونوم برای کل سطح زیر کشت در استان بصره (3750) کیلوگرم و به دنبال آن استان نینوا (2500) کیلوگرم همانطور در جدول 5 ذکر شده است.

تولید محصول بامیه (93.7) هزار تن برای سال 2020 ، با برآورد افزایش (57.7٪) نسبت به تولید سال قبل که (59.4) هزار تن تخمین زده شد ، فرمانداری بغداد مقام اول را به خود اختصاص داده و پس از آن فرمانداری بابل ، جایی که مقدار تولید برای هر یک از آنها (17.7) ، (12.3) هزار تن و با نرخ (18.9٪) ، (13.1٪) از کل تولید به ترتیب تخمین زده شد ، به ترتیب در استان کرکوک (2590) کیلوگرم است ، و پس از آن استان انبار (2281 کیلوگرم) ، همانطور که در جدول 6.



محصول

بادمجان

و

خیار

تولید محصول بادمجان برای سال 2020 (207.2) هزار تن تخمین زده شد ، با برآورد افزایش (51.6%) نسبت به تولید سال قبل (136.7) هزار تن تخمین زده شد. استان بغداد مقام اول و پس از آن استان انبار ، جایی که میزان تولید برای هر یک از آنها (54.2) ، (31) هزار تن و به میزان (26.2%) ، (15%) کل تولید به ترتیب تخمین زده شد ، در حالی که بیشترین میانگین بهره وری به ازای هر دونم از کل سطح زیر کشت در استان نینوا (6501.1) کیلوگرم برآورد شد و به دنبال آن استان کربلا (4546.1) کیلوگرم مانند جدول 6 (جمع بادمجان)

تولید انواع محصولات خیار (242.6) هزار تن برای سال 2020 تخمین زده شد ، با افزایش (62.5%) افزایش نسبت به تولید سال گذشته (149.3) هزار تن تخمین شده . استان بغداد مقام اول اشغال کرد ، و پس از آن استان نجف ، جایی که میزان تولید برای هر یک از آنها (46.3) ، (28.6) هزار تن با نرخ (19.1%) ، (11.8%) به ترتیب از کل تولید تخمین زده شد ، در حالی که بالاترین میانگین بهره وری به ازای هر دونم از کل سطح زیر کشت در استان ذی قار (3411) کیلوگرم برآورد شد و استان انبار (3309.2) کیلوگرم مانند جدول 6



محصول

کدو سبز

و

گوجه فرنگی

تولید انواع محصول کدو سبز (38.7) هزار تن برای سال 2020 برآورد شد که نسبت به تولید سال گذشته که (22.4) هزار تن تخمین زده شد (72.8) افزایش داشت. استان بغداد اولین را اشغال کرد محل ، به دنبال آن استان انبار ، جایی که میزان تولید برای هر یک از آنها (19.2) ، (6) هزار تن با درصد (49.6٪) ، (15.5٪) از کل تولید به ترتیب تخمین زده شد ، در حالی که بالاترین میانگین بهره وری یک دونم برای کل سطح زیرکشت در استان کرکوک (3420) کیلوگرم برآورد شد ، پس از آن استان نینوا (2750.7) کیلوگرم مانند جدول 6

تولید محصول گوجه فرنگی (754.8) هزار تن برای سال 2020 برآورد شد ، با افزایش تخمین زده شده (21.8٪) نسبت به تولید سال قبل (619.5) هزار تن تخمین شده. استان بصره مقام اول و پس از آن استان نینوا ، جایی که مقدار تولید برای هر یک از آنها (212.6) ، (210.8) هزار تن با درصد (28.2٪) ، (27.9) به ترتیب از کل تولید تخمین زده شد ، در حالی که بیشترین متوسط بهره وری یک دونم از کل سطح زیرکشت در استان بصره (8398.8) کیلوگرم برآورد شده است ، و پس از آن استان نجف (7114.3) کیلوگرم مانند جدول 6



محصول

پیاز سبز

و

کاهو

تولید محصول پیاز سبز (41) هزار تن برای سال 2020 تخمین زده شد ، که با کاهش (18.2%) نسبت به تولید سال گذشته (50.1) هزار تن بوده است . استان بغداد مقام اول را اشغال کرد پس از آن استان واسط ، جایی که میزان تولید برای هر یک از آنها (7.6) ، (6.2) هزار تن ، به ترتیب (18.5%) ، (15.1%) از کل تولید تخمین شده ، در حالی که بالاترین میزان متوسط بهره وری یک دونم از کل سطح زیر کشت در استان کرکوک (4590) کیلوگرم برآورد شد و پس از آن استان نینوا (4491) کیلوگرم ، مانند جدول 7

تولید محصول کاهو (30.7) هزار تن برای سال 2020 برآورد شد ، با تخمین کاهش (1.6%) نسبت به تولید سال قبل (31.2) هزار تن تخمین زده شد. استان بابل مقام اول را به خود اختصاص داده و پس از آن استان بغداد قرار دارد ، جایی که میزان تولید برای هر یک از آنها (6.1) ، (5.6) هزار تن و با نرخ (19.9%) ، (18.2%) به ترتیب از کل تولید برآورد شده است. در حالی که بیشترین متوسط بهره وری یک دونم از کل سطح زیرکشت در استان ذی قار (4260) کیلوگرم و پس از آن استان نینوا (3000 کیلوگرم) مانند جدول 8



محصول جو

تولید محصول جو (757.8) هزار تن برای سال 2020 تخمین زده شد ، با افزایش تخمینی (90.5%) نسبت به تولید سال قبل که (397.8) هزار تن تخمین زده شد. استان بابل مقام اول و پس از آن استان المثنی را بدست آورد ، که در آن مقدار تولید برای هر یک از آنها (271.6) ، (92.9) هزار تن و (35.8%) ، (13.3%) از کل تولید برآورد شد بیشترین متوسط بهره وری در هر دونم در ذی قار (4714.9) کیلوگرم و پس از آن استان بغداد (5982.3) کیلوگرم برآورد شده است ، مانند جدول 9



سطح زیر کشت ، متوسط بهره وری در هر هکتار و تولید محصولات بذر برای سال 2020

المساحة المزروعة ومتوسط إنتاجية الدونم الواحد والإنتاج
لمحاصيل انتاج البذور لسنة 2020

Cultivated area and average productivity per donum and productivity
For seed crops, seed productivity for the year 2020

Table(1)
Millet seed (Summer)

جدول (1)
محصول بذور الدخن (صيفي)

Governorate	الإنتاج (طن) Productivity (Ton)	متوسط الإنتاجية (كغم/ دونم) Average productivity (kg/ donum)		المساحة المزروعة (دونم) Cultivated area (donum)			المحافظات
		لإجمالي المساحة Total area	للمساحة المنتجة Productive area	الإجمالي Total	المتضررة Damaged	المنتجة Productive	
Kirkuk	375	750.0	750.0	500	0	500	كركوك
Al-Anbar	858	400.0	400.0	2145	0	2145	الانبار
Babylon	62	555.0	555.0	112	0	112	بابل
Al-Qadisiya	1408	436.0	436.0	3230	0	3230	القادسية
Thi-qar	802	270.0	270.0	2970	0	2970	ذي قار
Total	3505	391.3	391.3	8957	0	8957	المجموع

سطح زیر کشت ، متوسط بهره وری در هر هکتار و تولید محصولات بذر برای سال 2020

Con. Table (1)
Sativa seed (Summer)

تابع جدول (1)
محصول بذور الجت (صيفي)

Governorate	الإنتاج (طن) Productivity (Ton)	متوسط الإنتاجية (كغم/ دونم) Average productivity (kg/ donum)		المساحة المزروعة (دونم) Cultivated area (donum)			المحافظات
		لاجمالي المساحة Total area	للمساحة المنتجة Productive area	الإجمالي Total	المتضررة damaged	المنتجة productive	
Kirkuk	351	650.0	650.0	540	0	540	كركوك
Al-Anbar	60	500	500	120	0	120	الانبار
Total	411	622.7	622.7	660	0	660	المجموع

سطح زیر کشت ، متوسط بهره وری در هر هکتار و تولید محصولات بذر برای سال 2020

Con. Table (1)
Watermelon seed (Summer)

تابع جدول (1)
محصول بذور الرقي (صيفي)

Governorate	الإنتاج (طن) Productivity (Ton)	متوسط الإنتاجية (كغم/ دونم) Average productivity (kg/ donum)		المساحة المزروعة (دونم) Cultivated area (donum)			المحافظات
		لاجمالي المساحة Total area	للمساحة المنتجة Productive area	الإجمالي Total	المتضررة damaged	المنتجة productive	
Al-Anbar	367	200.0	200.0	1835	0	1835	الانبار
Total	367	200.0	200.0	1835	0	1835	المجموع

سطح زیر کشت ، متوسط بهره وری در هر هکتار و تولید محصولات بذر برای سال 2020

Con. Table (1)
Sorghum Seed (Summer)

تابع جدول (1)
محصول بذور الذرة البيضاء (صيفي)

Governorate	الإنتاج (طن) Productivity (Ton)	متوسط الإنتاجية (كغم/ دونم) Average productivity (kg/ donum)		المساحة المزروعة (دونم) Cultivated area (donum)			المحافظات
		لإجمالي المساحة Total area	للمساحة المنتجة Productive area	الإجمالي Total	المتضررة damaged	المنتجة productive	
Al-Anbar	855	700.0	700.0	1222	0	1222	الانبار
Babylon	114	767.5	767.5	148	0	148	بابل
Kerbala	125	500.0	500.0	250	0	250	كربلاء
Al-muthanna	946	310.0	310.0	3050	0	3050	المتنى
Misan	1601	300.0	300.0	5337	0	5337	ميسان
Total	3641	363.8	363.8	10007	0	10007	المجموع

سطح زیر کشت و متوسط بهره وری در هر هکتار و تولید محصولات صنعتی برای سال 2020

المساحة المزروعة ومتوسط إنتاجية الدونم الواحد والإنتاج
للمحاصيل الصناعية لسنة 2020

Cultivated area and average productivity per donum and productivity
For industrial crops, for the year 2020

Table (2)
pistachio (summer)

جدول (2)
محصول فستق الحقل (صيفي)

Governorate	الإنتاج (طن) Productivity (Ton)	متوسط الإنتاجية (كغم/ دونم) Average productivity (kg/ donum)		المساحة المزروعة (دونم) Cultivated area (donum)			المحافظات
		لاجمالي المساحة Total area	للمساحة المنتجة Productive area	الإجمالي Total	المتضررة damaged	المنتجة productive	
Al-Anbar	1794	570.0	570.0	3147	0	3147	الانبار
Salah-aldeen	3	650.0	650.0	4	0	4	صلاح الدين
Total	1797	570.3	570.3	3151	0	3151	المجموع

سطح زیر کشت و متوسط بهره وری در هر هکتار و تولید محصولات روغنی برای سال 2020

المساحة المزروعة ومتوسط إنتاجية الدونم الواحد والإنتاج
للمحاصيل الزيتية لسنة 2020

Cultivated area and average productivity per donum and productivity
For Oiled Crops, for the year 2020

Table (3)
Sesame (summer)

جدول (3)
محصول السمسم (صيفي)

Governorate	الإنتاج (طن) Productivity (Ton)	متوسط الإنتاجية (كغم/ دونم) Average productivity (kg/ donum)		المساحة المزروعة (دونم) Cultivated area (donum)			المحافظات
		اجمالي المساحة Total area	للمساحة المنتجة Productive area	الإجمالي Total	المتضررة damaged	المنتجة productive	
Nineveh	19	250.0	250.0	75	0	75	نينوى
Kirkuk	506	220.0	220.0	2300	0	2300	كركوك
Al-Anbar	2068	250.0	250.0	8270	0	8270	الانبار
Baghdad	80	200.0	200.0	400	0	400	بغداد
Babylon	178	490.0	490.0	363	0	363	بابل
Kerbala	9	300.0	300.0	30	0	30	كربلاء
Wasit	302	225.0	225.0	1340	0	1340	واسط
Salah-aldeen	1127	250.0	250.0	4507	0	4507	صلاح الدين
Al-Qadisiya	858	294.0	294.0	2920	0	2920	القادسية
Thi-qar	507	200.0	200.0	2535	0	2535	ذي قار
Misan	11	150.0	150.0	70	0	70	ميسان
Total	5665	248.4	248.4	22810	0	22810	المجموع

سطح زیر کشت و متوسط بهره وری در هر هکتار و تولید انواع محصولات پیاز برای سال 2020

المساحة المزروعة ومتوسط إنتاجية الدونم الواحد والإنتاج
لمحصول البصل بأنواعه لسنة 2020

Cultivated area and average productivity per donum and productivity
For all kinds of onion crops, for the year 2020

Table (4)
Onion (Acumilative)

جدول (4)
البصل (التجميعي)

Governorate	الإنتاج (طن) Productivity (Ton)	متوسط الإنتاجية (كغم/ دونم) Average productivity (kg/ donum)		المساحة المزروعة (دونم) Cultivated area (donum)			المحافظات
		لاجمالي المساحة Total area	للمساحة المنتجة Productive area	الإجمالي Total	المتضررة Damaged	المنتجة productive	
Nineveh	14976	2666.2	2666.2	5617	0	5617	نينوى
Kirkuk	534	1348.5	1348.5	396	0	396	كركوك
Diyala	495	1237.5	1237.5	400	0	400	ديالى
Al-Anbar	11081	1083.9	1083.9	10223	0	10223	الانبار
Baghdad	13283	2862.7	2862.7	4640	0	4640	بغداد
Babylon	1354	1793.4	1793.4	755	0	755	بابل
Kerbala	3221	2589.2	2589.2	1244	0	1244	كربلاء
Wasit	1027	1200.0	1200.0	856	0	856	واسط
Salah-aldeen	10843	2065.7	2065.7	5249	0	5249	صلاح الدين
Al-Najaf	160	2500.0	2500.0	64	0	64	النجف
Al-Qadisiya	384	1177.9	1177.9	326	0	326	القادسية
Thi-qar	4900	3500.0	3500.0	1400	0	1400	ذي قار
Misan	2558	1867.2	1867.2	1370	0	1370	ميسان
Basrah	1013	3376.7	3376.7	300	0	300	البصرة
Total	65829	2004.5	2004.5	32840	0	32840	المجموع

سطح زیر کشت و متوسط بهره وری در هر هکتار و تولید انواع محصولات پیاز برای سال 2020

Con. Table (4)
Dry onion (Summer)

تابع جدول (4)
محصول بصل یابس (صيفي)

Governorate	الإنتاج (طن) Productivity (Ton)	متوسط الإنتاجية (كغم/ دونم) Average productivity (kg/ donum)		المساحة المزروعة (دونم) Cultivated area (donum)			المحافظات
		لاجمالي المساحة Total area	للمساحة المنتجة Productive area	الإجمالي Total	المتضررة damaged	المنتجة productive	
Nineveh	11693	2500.0	2500.0	4677	0	4677	نينوى
Kirkuk	363	1040.0	1040.0	349	0	349	كركوك
Diyala	420	1200.0	1200.0	350	0	350	ديالى
Al-Anbar	3018	2100.0	2100.0	1437	0	1437	الانبار
Baghdad	12333	3000.0	3000.0	4111	0	4111	بغداد
Babylon	978	2080.0	2080.0	470	0	470	بابل
Kerbala	60	3000.0	3000.0	20	0	20	كربلاء
Salah-aldeen	9686	2084.0	2084.0	4648	0	4648	صلاح الدين
Al-Qadisiya	233	1333.0	1333.0	175	0	175	القادسية
Thi-qar	4900	3500.0	3500.0	1400	0	1400	ذي قار
Misan	920	2000.0	2000.0	460	0	460	ميسان
Basrah	800	4000.0	4000.0	200	0	200	البصرة
Total	45404	2481.5	2481.5	18297	0	18297	المجموع

سطح زیر کشت و متوسط بهره وری در هر هکتار و تولید انواع محصولات پیاز برای سال 2020

Con. Table (4)
Dry onion(winter)

تابع جدول (4)
محصول بصل یابس (شتوی)

Governorate	الإنتاج (طن) Productivity (Ton)	متوسط الإنتاجية (كغم/ دونم) Average productivity (kg/ donum)		المساحة المزروعة (دونم) Cultivated area (donum)			المحافظات
		الإجمالي المساحة Total area	للمساحة المنتجة Productive area	الإجمالي Total	المتضررة damaged	المنتجة productive	
Nineveh	3238	3500.0	3500.0	925	0	925	نينوى
Kirkuk	163	3700.0	3700.0	44	0	44	كركوك
Al-Anbar	1410	3000.0	3000.0	470	0	470	الانبار
Baghdad	901	1750.0	1750.0	515	0	515	بغداد
Babylon	376	1320.0	1320.0	285	0	285	بابل
Kerbala	1780	3700.0	3700.0	481	0	481	كربلاء
Wasit	1027	1200.0	1200.0	856	0	856	واسط
Salah-aldeen	34	2000.0	2000.0	17	0	17	صلاح الدين
Al-Najaf	160	2500.0	2500.0	64	0	64	النجف
Misan	1638	1800.0	1800.0	910	0	910	ميسان
Total	10727	2348.8	2348.8	4567	0	4567	المجموع

سطح زیر کشت و متوسط بهره وری در هر هکتار و تولید انواع محصولات پیاز برای سال 2020

Con. Table (4)

Boiler onion (summer)

تابع جدول (4)

محصول بصل فسقة (صيفي)

Governorate	الإنتاج (طن) Productivity (Ton)	متوسط الإنتاجية (كغم/ دونم) Average productivity (kg/ donum)		المساحة المزروعة (دونم) Cultivated area (donum)			المحافظات
		لاجمالي المساحة Total area	للمساحة المنتجة Productive area	الإجمالي Total	المتضررة damaged	المنتجة productive	
Kirkuk	8	2600.0	2600.0	3	0	3	كركوك
Diyala	75	1500.0	1500.0	50	0	50	ديالى
Al-Anbar	6577	800.0	800.0	8221	0	8221	الانبار
Kerbala	1295	1850.0	1850.0	700	0	700	كربلاء
Salah-aldeen	1123	1923.0	1923.0	584	0	584	صلاح الدين
Basrah	213	2125.0	2125.0	100	0	100	البصرة
Total	9291	962.0	962.0	9658	0	9658	المجموع

سطح زیر کشت و متوسط بهره وری در هر هکتار و تولید انواع محصولات پیاز برای سال 2020

Con. Table (4)
Boiler onion (winter)

تابع جدول (4)
محصول بصل فسفة (شتوي)

Governorate	الإنتاج (طن) Productivity (Ton)	متوسط الإنتاجية (كغم/ دونم) Average productivity (kg/ donum)		المساحة المزروعة (دونم) Cultivated area (donum)			المحافظات
		اجمالي المساحة Total area	للمساحة المنتجة Productive area	الإجمالي Total	المتضررة damaged	المنتجة productive	
Nineveh	45	3000.0	3000.0	15	0	15	نينوى
Al-Anbar	76	800.0	800.0	95	0	95	الانبار
Baghdad	49	3500.0	3500.0	14	0	14	بغداد
Kerbala	86	2000.0	2000.0	43	0	43	كربلاء
Al-Qadisiya	151	1000.0	1000.0	151	0	151	القادسية
Total	407	1279.9	1279.9	318	0	318	المجموع

سطح زیر کشت و متوسط بهره وری در هر هکتار و تولید برای محصولات حبوبات سال 2020

المساحة المزروعة ومتوسط إنتاجية الدونم الواحد والإنتاج
لمحاصيل البقوليات لسنة 2020

Cultivated area and average productivity per donum and productivity
For legumes crops, for the year 2020

Table (5)

Peas Green (winter)

جدول (5)

محصول بزايا خضراء (شتوي)

Governorate	الإنتاج (طن) Productivity (Ton)	متوسط الإنتاجية (كغم/ دونم) Average productivity (kg/ donum)		المساحة المزروعة (دونم) Cultivated area (donum)			المحافظات
		لإجمالي المساحة Total area	للمساحة المنتجة Productive area	الإجمالي Total	المتضررة damaged	المنتجة productive	
Nineveh	112	1400.0	1400.0	80	0	80	نينوى
Baghdad	38	985.0	985.0	39	0	39	بغداد
Wasit	1	350.0	350.0	4	0	4	واسط
Total	151	1227.6	1227.6	123	0	123	المجموع

سطح زیر کشت و متوسط بهره وری در هر هکتار و تولید برای محصولات حبوبات سال 2020

Con. Table(5)
Beans(acumilative)

تابع جدول (5)
محصول فاصولیا خضراء (التجمیعی)

Governorate	الإنتاج (طن) Productivity (Ton)	متوسط الإنتاجية (كغم/ دونم) Average productivity (kg/ donum)		المساحة المزروعة (دونم) Cultivated area (donum)			المحافظات
		لاجمالي المساحة Total area	للمساحة المنتجة Productive area	الإجمالي Total	المتضررة damaged	المنتجة productive	
Nineveh	1409	1500.5	1500.5	939	0	939	نينوى
Diyala	26	850.0	850.0	30	0	30	ديالى
Al-Anbar	110	1375.0	1375.0	80	0	80	الانبار
Baghdad	1732	1077.8	1077.8	1607	0	1607	بغداد
Babylon	180	1132.1	1132.1	159	0	159	بابل
Salah-aldeen	15	1462.0	1462.0	10	0	10	صلاح الدين
Total	3472	1229.0	1229.0	2825	0	2825	المجموع

سطح زیر کشت و متوسط بهره وری در هر هکتار و تولید برای محصولات حبوبات سال 2020

Con. Table(5)
Beans(sumer)

تابع جدول (5)
محصول فاصولیا خضراء (صيفي)

Governorate	الإنتاج (طن) Productivity (Ton)	متوسط الإنتاجية (كغم/ دونم) Average productivity (kg/ donum)		المساحة المزروعة (دونم) Cultivated area (donum)			المحافظات
		لاجمالي المساحة Total area	للمساحة المنتجة Productive area	الإجمالي Total	المتضررة Da-maged	المنتجة productive	
Nineveh	1236	1500.0	1500.0	824	0	824	نينوى
Diyala	26	850.0	850.0	30	0	30	ديالى
Al-Anbar	105	1500.0	1500.0	70	0	70	الانبار
Baghdad	1445	1095.0	1095.0	1320	0	1320	بغداد
Babylon	108	1130.0	1130.0	96	0	96	بابل
Salah-aldeen	15	1462.0	1462.0	10	0	10	صلاح الدين
Total	2935	1248.9	1248.9	2350	0	2350	المجموع

سطح زیر کشت و متوسط بهره وری در هر هکتار و تولید برای محصولات حبوبات سال 2020

Con. Table(5)
Beans (winter)

تابع جدول (5)
محصول فاصولیا خضراء (شتوي)

Governorate	الإنتاج (طن) Productivity (Ton)	متوسط الإنتاجية (كغم/ دونم) Average productivity (kg/ donum)		المساحة المزروعة (دونم) Cultivated area (donum)			المحافظات
		لاجمالي المساحة Total area	للمساحة المنتجة Productive area	الإجمالي Total	المتضررة damaged	المنتجة productive	
Nineveh	173	1500.0	1500.0	115	0	115	نينوى
Al-Anbar	5	500.0	500.0	10	0	10	الانبار
Baghdad	287	1000.0	1000.0	287	0	287	بغداد
Babylon	72	1150.0	1150.0	63	0	63	بابل
Total	537	1130.5	1130.5	475	0	475	المجموع

سطح زیر کشت و متوسط بهره وری در هر هکتار و تولید برای محصولات حبوبات سال 2020

Con. Table(5)
Dry green beardbeans (summer)

تابع جدول (5)
محصول الباقلاء اليابسة (صيفي)

Governorate	الإنتاج (طن) Productivity (Ton)	متوسط الإنتاجية (كغم/ دونم) Average productivity (kg/ donum)		المساحة المزروعة (دونم) Cultivated area (donum)			المحافظات
		لإجمالي المساحة Total area	للمساحة المنتجة Productive area	الإجمالي Total	المتضررة Damaged	المنتجة productive	
Nineveh	12	500.0	500.0	24	0	24	نينوى
Kirkuk	195	590.0	590.0	331	0	331	كركوك
Diyala	40	800.0	800.0	50	0	50	ديالى
Al-Anbar	226	377.0	377.0	600	0	600	الانبار
Total	473	470.6	470.6	1005	0	1005	المجموع

سطح زیر کشت و متوسط بهره وری در هر هکتار و تولید برای محصولات حبوبات سال 2020

Con. Table(5)
Green string beans (Acculmative)

تابع جدول (5)
محصول لوبیا خضراء (تجمیعی)

Governorate	الإنتاج (طن) Productivity (Ton)	متوسط الإنتاجية (كغم/ دونم) Average productivity (kg/ donum)		المساحة المزروعة (دونم) Cultivated area (donum)			المحافظات
		لاجمالي المساحة Total area	للمساحة المنتجة Productive area	الإجمالي Total	المتضررة damaged	المنتجة productive	
Nineveh	2955	3000.0	3000.0	985	0	985	نينوى
Kirkuk	1365	1650.0	1650.0	827	0	827	كركوك
Diyala	464	730.0	730.0	635	0	635	ديالى
Al-Anbar	12740	2500.0	2500.0	5096	0	5096	الانبار
Baghdad	12633	1500.0	1500.0	8422	0	8422	بغداد
Babylon	4492	1146.5	1146.5	3918	0	3918	بابل
Kerbala	4884	1750.0	1750.0	2791	0	2791	كربلاء
Wasit	1148	2500.0	2500.0	459	0	459	واسط
Salah-aldeen	1105	860.0	860.0	1285	0	1285	صلاح الدين
Al-Najaf	730	1254.3	1254.3	582	0	582	النجف
Al-Qadisiya	694	767.0	767.0	905	0	905	القادسية
Al-muthanna	282	700.0	700.0	403	0	403	المتنى
Thi-qar	1905	1000.0	1000.0	1905	0	1905	ذي قار
Misan	638	1000.0	1000.0	638	0	638	ميسان
Basrah	175	1150.0	1150.0	152	0	152	البصرة
Total	46210	1593.3	1593.3	29003	0	29003	المجموع

سطح زیر کشت و متوسط بهره وری در هر هکتار و تولید برای محصولات حبوبات سال 2020

Con. Table(5)

Green String Beans (summer)

تابع جدول (5)
محصول لوبیا خضراء (صيفى)

Governorate	الإنتاج (طن) Productivity (Ton)	متوسط الإنتاجية (كغم/ دونم) Average productivity (kg/ donum)		المساحة المزروعة (دونم) Cultivated area (donum)			المحافظات
		لاجمالي المساحة Total area	للمساحة المنتجة Productive area	الإجمالي Total	المتضررة Damaged	المنتجة Productive	
Nineveh	2952	3000.0	3000.0	984	0	984	نينوى
Kirkuk	1365	1650.0	1650.0	827	0	827	كركوك
Diyala	464	730.0	730.0	635	0	635	ديالى
Al-Anbar	12715	2500.0	2500.0	5086	0	5086	الانبار
Baghdad	12633	1500.0	1500.0	8422	0	8422	بغداد
Babylon	4156	1099.2	1099.2	3781	0	3781	بابل
Kerbala	4884	1750.0	1750.0	2791	0	2791	كربلاء
Wasit	1148	2500.0	2500.0	459	0	459	واسط
Salah-aldeen	1105	860.0	860.0	1285	0	1285	صلاح الدين
Al-Najaf	640	1300.0	1300.0	492	0	492	النجف
Al-Qadisiya	694	767.0	767.0	905	0	905	القادسية
Al-muthanna	282	700.0	700.0	403	0	403	المتنى
Thi-qar	1905	1000.0	1000.0	1905	0	1905	ذي قار
Misan	638	1000.0	1000.0	638	0	638	ميسان
Basrah	175	1150.0	1150.0	152	0	152	البصرة
Total	45756	1590.7	1590.7	28765	0	28765	المجموع

سطح زیر کشت و متوسط بهره وری در هر هکتار و تولید برای محصولات حبوبات سال 2020

Con. Table(5)

Green String beans (winter)

تابع جدول (5)

محصول لوبیا خضراء (شتوي)

Governorate	الإنتاج (طن) Productivity (Ton)	متوسط الإنتاجية (كغم/ دونم) Average productivity (kg/ donum)		المساحة المزروعة (دونم) Cultivated area (donum)			المحافظات
		اجمالي المساحة Total area	للمساحة المنتجة Productive area	الإجمالي Total	المتضررة Damaged	المنتجة Productive	
Nineveh	3	2700.0	2700.0	1	0	1	نينوى
Al-Anbar	25	2500.0	2500.0	10	0	10	الانبار
Babylon	336	2450.0	2450.0	137	0	137	بابل
Al-Najaf	90	1000.0	1000.0	90	0	90	النجف
Total	454	1907.6	1907.6	238	0	238	المجموع

سطح زیر کشت و متوسط بهره وری در هر هکتار و تولید برای محصولات حبوبات سال 2020

Con. Table(5)
Lintils (winter)

تابع جدول (5)
محصول العدس (شتوي)

Governorate	الإنتاج (طن) Productivity (Ton)	متوسط الإنتاجية (كغم/ دونم) Average productivity (kg/ donum)		المساحة المزروعة (دونم) Cultivated area (donum)			المحافظات
		اجمالي المساحة Total area	للمساحة المنتجة Productive area	الإجمالي Total	المتضررة damaged	المنتجة Productive	
Al-Anbar	3	200.0	200.0	15	0	15	الانبار
Total	3	200.0	200.0	15	0	15	المجموع

سطح زیر کشت و متوسط بهره وری در هر هکتار و تولید برای محصولات حبوبات سال 2020

Con. Table(5)
Chick peas (winter)

تابع جدول (5)
محصول الحمص (شتوي)

Governorate	الإنتاج (طن) Productivity (Ton)	متوسط الإنتاجية (كغم/ دونم) Average productivity (kg/ donum)		المساحة المزروعة (دونم) Cultivated area (donum)			المحافظات
		اجمالي المساحة Total area	للمساحة المنتجة Productive area	الإجمالي Total	المتضررة damaged	المنتجة Productive	
Nineveh	13	250.0	250.0	50	0	50	نينوى
Total	13	250.0	250.0	50	0	50	المجموع

سطح زیر کشت و متوسط بهره وری در هر هکتار و تولید برای محصولات حبوبات سال 2020

Con. Table(5)

Greenbroad beans (winter)

تابع جدول (5)

محصول باقلاء خضراء (شتوي)

Governorate	الإنتاج (طن) Productivity (Ton)	متوسط الإنتاجية (كغم/ دونم) Average productivity (kg/ donum)		المساحة المزروعة (دونم) Cultivated area (donum)			المحافظات
		لاجمالي المساحة Total area	للمساحة المنتجة Productive area	الإجمالي Total	المتضررة damaged	المنتجة productive	
Nineveh	3098	2500.0	2500.0	1239	0	1239	نينوى
Kirkuk	827	1900.0	1900.0	435	0	435	كركوك
Diyala	2189	1070.0	1070.0	2046	0	2046	ديالى
Al-Anbar	206	1125.0	1125.0	183	0	183	الانبار
Baghdad	9980	2375.0	2375.0	4202	0	4202	بغداد
Babylon	8453	1750.0	1750.0	4830	0	4830	بابل
Kerbala	2970	1900.0	1900.0	1563	0	1563	كربلاء
Wasit	7348	1610.0	1610.0	4564	0	4564	واسط
Salah-aldeen	116	1791.7	1791.7	65	0	65	صلاح الدين
Al-Najaf	249	2200.0	2200.0	113	0	113	النجف
Al-Qadisiya	1218	1241.6	1244.0	981	2	979	القادسية
Al-muthanna	202	731.9	750.0	276	7	269	المتن
Thi-qar	1523	1500.0	1500.0	1015	0	1015	ذي قار
Misan	6042	2000.0	2000.0	3021	0	3021	ميسان
Basrah	638	3750.0	3750.0	170	0	170	البصرة
Total	45059	1824.0	1824.7	24703	9	24694	المجموع

سطح زیر کشت و متوسط بهره وری در هر هکتار و تولید برای محصولات حبوبات سال 2020

Con. Table(5)
Green gram(summer)

تابع جدول (5)
محصول الماش (صيفي)

Governorate	الإنتاج (طن) Productivity (Ton)	متوسط الإنتاجية (كغم/ دونم) Average productivity (kg/ donum)		المساحة المزروعة (دونم) Cultivated area (donum)			المحافظات
		لاجمالي المساحة Total area	للمساحة المنتجة Productive area	الإجمالي Total	المتضررة damaged	المنتجة productive	
Kirkuk	120	400.0	400.0	300	0	300	كركوك
Diyala	272	340.0	340.0	800	0	800	ديالى
Al-Anbar	1329	950.0	950.0	1399	0	1399	الانبار
Baghdad	500	500.0	500.0	1000	0	1000	بغداد
Babylon	626	649.2	649.2	964	0	964	بابل
Kerbala	175	450.0	450.0	388	0	388	كربلاء
Wasit	480	275.0	275.0	1746	0	1746	واسط
Al-Qadisiya	267	410.0	410.0	650	0	650	القادسية
Al-muthanna	53	300.0	300.0	175	0	175	المتنى
Thi-qar	3025	300.0	300.0	10084	0	10084	ذي قار
Misan	140	200.0	200.0	700	0	700	ميسان
Basrah	7	650.0	650.0	10	0	10	البصرة
Total	6994	383.9	383.9	18216	0	18216	المجموع

سطح زیر کشت و متوسط بهره وری در هکتار و تولید محصولات سبزیجات میوه ای برای سال 2020

المساحة المزروعة ومتوسط إنتاجية الدونم الواحد والإنتاج
لمحاصيل الخضراوات الثمرية لسنة 2020

Cultivated area , average productivity per donum for Vegetables fruit crops
for the year 2020

Table(6)

Watermelon(acumilative)

جدول (6)

محصول رقی الماندة (التجمیعی)

Governorate	الإنتاج (طن) Productivity (Ton)	متوسط الإنتاجية (كغم/ دونم) Average productivity (kg/ donum)		المساحة المزروعة (دونم) Cultivated area (donum)			المحافظات
		لاجمالي المساحة Total area	للمساحة المنتجة Productive area	الإجمالي Total	المتضررة damaged	المنتجة productive	
Nineveh	27936	4500.0	4500.0	6208	0	6208	نينوى
Kirkuk	24001	4763.0	4763.0	5039	0	5039	كركوك
Diyala	52180	4217.6	4217.6	12372	0	12372	ديالى
Al-Anbar	52941	7000.0	7000.0	7563	0	7563	الانبار
Baghdad	20853	3270.0	3270.0	6377	0	6377	بغداد
Babylon	18645	3142.6	3142.6	5933	0	5933	بابل
Kerbala	4725	5000.0	5000.0	945	0	945	كربلاء
Wasit	10524	2400.0	2400.0	4385	0	4385	واسط
Salah-aldeen	34544	3419.9	3419.9	10101	0	10101	صلاح الدين
Al-Najaf	591	4728.0	4728.0	125	0	125	النجف
Al-Qadisiya	38047	3092.0	3092.0	12305	0	12305	القادسية
Al-muthanna	315	2500.0	2500.0	126	0	126	المثنى
Thi-qar	104700	6000.0	6000.0	17450	0	17450	ذي قار
Misan	21677	5934.0	5934.0	3653	0	3653	ميسان
Basrah	8798	4720.0	4720.0	1864	0	1864	البصرة
Total	420477	4452.0	4452.0	94446	0	94446	المجموع

سطح زیر کشت و متوسط بهره وری در هکتار و تولید محصولات سبزیجات میوه ای برای سال 2020

Con. Table (6)
Watermelon (winter)

تابع جدول (6)
محصول رقی المائدة (شتوي)

Governorate	الإنتاج (طن) Productivity (Ton)	متوسط الإنتاجية (كغم/ دونم) Average productivity (kg/ donum)		المساحة المزروعة (دونم) Cultivated area (donum)			المحافظات
		لاجمالي المساحة Total area	للمساحة المنتجة Productive area	الإجمالي Total	المتضررة damaged	المنتجة productive	
Diyala	32050	5110.0	5110.0	6272	0	6272	ديالى
Salah-aldeen	2810	4357.1	4357.1	645	0	645	صلاح الدين
Total	34860	5039.8	5039.8	6917	0	6917	المجموع

سطح زیر کشت و متوسط بهره وری در هکتار و تولید محصولات سبزیجات میوه ای برای سال 2020

Con. Table (6)
Watermelon(summer)

تابع جدول (6)
محصول رقی المائدة (صيفي)

Governorate	الإنتاج (طن) Productivity (Ton)	متوسط الإنتاجية (كغم/ دونم) Average productivity (kg/ donum)		المساحة المزروعة (دونم) Cultivated area (donum)			المحافظات
		لاجمالي المساحة Total area	للمساحة المنتجة Productive area	الإجمالي Total	المتضررة Damaged	المنتجة productive	
Nineveh	27936	4500.0	4500.0	6208	0	6208	نينوى
Kirkuk	24001	4763.0	4763.0	5039	0	5039	كركوك
Diyala	20130	3300.0	3300.0	6100	0	6100	ديالى
Al-Anbar	52941	7000.0	7000.0	7563	0	7563	الانبار
Baghdad	20853	3270.0	3270.0	6377	0	6377	بغداد
Babylon	18645	3142.6	3142.6	5933	0	5933	بابل
Kerbala	4725	5000.0	5000.0	945	0	945	كربلاء
Wasit	10524	2400.0	2400.0	4385	0	4385	واسط
Salah-aldeen	31734	3356.0	3356.0	9456	0	9456	صلاح الدين
Al-Najaf	591	4728.0	4728.0	125	0	125	النجف
Al-Qadisiya	38047	3092.0	3092.0	12305	0	12305	القادسية
Al-muthanna	315	2500.0	2500.0	126	0	126	المتن
Thi-qar	104700	6000.0	6000.0	17450	0	17450	ذي قار
Misan	21677	5934.0	5934.0	3653	0	3653	ميسان
Basrah	8798	4720.0	4720.0	1864	0	1864	البصرة
Total	385617	4405.6	4405.6	87529	0	87529	المجموع

سطح زیر کشت و متوسط بهره وری در هکتار و تولید محصولات سبزیجات میوه ای برای سال 2020

Con. Table (6)
Melon (acumulative)

تابع جدول (6)
محصول البطيخ (التجميعی)

Governorate	الإنتاج (طن) Productivity (Ton)	متوسط الإنتاجية (كغم/ دونم) Average productivity (kg/ donum)		المساحة المزروعة (دونم) Cultivated area (donum)			المحافظات
		لاجمالي المساحة Total area	للمساحة المنتجة Productive area	الإجمالي Total	المتضررة damaged	المنتجة productive	
Nineveh	3983	3500.0	3500.0	1138	0	1138	نينوى
Kirkuk	1232	5550.0	5550.0	222	0	222	كركوك
Diyala	12911	4168.9	4168.9	3097	0	3097	ديالى
Alanbar	4791	4332.0	4332.0	1106	0	1106	الانبار
Baghdad	20959	2640.0	2640.0	7939	0	7939	بغداد
Babylon	6303	2225.6	2225.6	2832	0	2832	بابل
Kerbala	1614	3500.0	3500.0	461	0	461	كربلاء
Wasit	12215	2350.0	2350.0	5198	0	5198	واسط
Salah-aldeen	34437	3552.8	3552.8	9693	0	9693	صلاح الدين
Al-Najaf	182	4542.0	4542.0	40	0	40	النجف
Al-Qadisiya	36563	3750.0	3750.0	9750	0	9750	القادسية
Al-muthanna	358	2000.0	2000.0	179	0	179	المتن
Thi-qar	54825	5000.0	5000.0	10965	0	10965	ذي قار
Misan	5288	4000.0	4000.0	1322	0	1322	ميسان
Basrah	5147	4456.0	4456.0	1155	0	1155	البصرة
Total	200808	3644.6	3644.6	55097	0	55097	المجموع

سطح زیر کشت و متوسط بهره وری در هکتار و تولید محصولات سبزیجات میوه ای برای سال 2020

Con. Table (6)
Melon (summer)

تابع جدول (6)
محصول البطيخ (صيفي)

Governorate	الإنتاج (طن) Productivity (Ton)	متوسط الإنتاجية (كغم/ دونم) Average productivity (kg/ donum)		المساحة المزروعة (دونم) Cultivated area (donum)			المحافظات
		لاجمالي المساحة Total area	للمساحة المنتجة Productive area	الإجمالي Total	المتضررة damaged	المنتجة productive	
Nineveh	3983	3500.0	3500.0	1138	0	1138	نينوى
Kirkuk	1232	5550.0	5550.0	222	0	222	كركوك
Diyala	1517	3160.0	3160.0	480	0	480	ديالى
Alanbar	4791	4332.0	4332.0	1106	0	1106	الانبار
Baghdad	20959	2640.0	2640.0	7939	0	7939	بغداد
Babylon	6303	2225.6	2225.6	2832	0	2832	بابل
Kerbala	1614	3500.0	3500.0	461	0	461	كربلاء
Wasit	12215	2350.0	2350.0	5198	0	5198	واسط
Salah-aldeen	30005	3550.0	3550.0	8452	0	8452	صلاح الدين
Al-Najaf	182	4542.0	4542.0	40	0	40	النجف
Al-Qadisiya	36563	3750.0	3750.0	9750	0	9750	القادسية
Al-muthanna	358	2000.0	2000.0	179	0	179	المتنى
Thi-qar	54825	5000.0	5000.0	10965	0	10965	ذي قار
Misan	5288	4000.0	4000.0	1322	0	1322	ميسان
Basrah	5147	4456.0	4456.0	1155	0	1155	البصرة
Total	184982	3610.2	3610.2	51239	0	51239	المجموع

سطح زیر کشت و متوسط بهره وری در هکتار و تولید محصولات سبزیجات میوه ای برای سال 2020

Con. Table (6)
Melon (winter)

تابع جدول (6)
محصول البطيخ (شتوي)

Governorate	الإنتاج (طن) Productivity (Ton)	متوسط الإنتاجية (كغم/ دونم) Average productivity (kg/ donum)		المساحة المزروعة (دونم) Cultivated area (donum)			المحافظات
		لاجمالي المساحة Total area	للمساحة المنتجة Productive area	الإجمالي Total	المتضررة damaged	المنتجة productive	
Diyala	11394	4354.0	4354.0	2617	0	2617	ديالى
Salah-aldeen	4432	3571.0	3571.0	1241	0	1241	صلاح الدين
Total	15826	4102.1	4102.1	3858	0	3858	المجموع

سطح زیر کشت و متوسط بهره وری در هکتار و تولید محصولات سبزیجات میوه ای برای سال 2020

Con. Table (6)
Okra(acumilative)

تابع جدول (6)
محصول البامیا (التجمیعی)

Governorate	الإنتاج (طن) Productivity (Ton)	متوسط الإنتاجية (كغم/ دونم) Average productivity (kg/ donum)		المساحة المزروعة (دونم) Cultivated area (donum)			المحافظات
		لاجمالي المساحة Total area	للمساحة المنتجة Productive area	الإجمالي Total	المتضررة damaged	المنتجة productive	
Nineveh	7217	1750.0	1750.0	4124	0	4124	نينوى
Kirkuk	5796	2590.0	2590.0	2238	0	2238	كركوك
Diyala	1087	1275.8	1275.8	852	0	852	ديالى
Al-Anbar	10312	2281.0	2281.0	4521	0	4521	الانبار
Baghdad	17656	1481.1	1481.1	11921	0	11921	بغداد
Babylon	12301	1198.3	1198.3	10265	0	10265	بابل
Kerbala	6789	1992.7	1992.7	3407	0	3407	كربلاء
Wasit	3484	800.0	800.0	4355	0	4355	واسط
Salah-aldeen	2457	933.2	933.2	2633	0	2633	صلاح الدين
Al-Najaf	1243	1490.4	1490.4	834	0	834	النجف
Al-Qadisiya	1392	862.0	862.0	1615	0	1615	القادسية
Al-muthanna	5170	751.5	751.5	6880	0	6880	المتنى
Thi-qar	11460	2053.8	2053.8	5580	0	5580	ذي قار
Misan	5669	1998.9	1998.9	2836	0	2836	ميسان
Basrah	1686	808.6	808.6	2085	0	2085	البصرة
Total	93719	1461.0	1461.0	64146	0	64146	المجموع

سطح زیر کشت و متوسط بهره وری در هکتار و تولید محصولات سبزیجات میوه ای برای سال 2020

Con. Table (6)
Okra(summer)

تابع جدول (6)
محصول البامیا (صيفي)

Governorate	الإنتاج (طن) Productivity (Ton)	متوسط الإنتاجية (كغم/ دونم) Average productivity (kg/ donum)		المساحة المزروعة (دونم) Cultivated area (donum)			المحافظات
		لإجمالي المساحة Total area	للمساحة المنتجة Productive area	الإجمالي Total	المتضررة Damaged	المنتجة productive	
Nineveh	7217	1750.0	1750.0	4124	0	4124	نينوى
Kirkuk	5796	2590.0	2590.0	2238	0	2238	كركوك
Diyala	1001	1283.0	1283.0	780	0	780	ديالى
Al-Anbar	10312	2281.0	2281.0	4521	0	4521	الانبار
Baghdad	17037	1500.0	1500.0	11358	0	11358	بغداد
Babylon	11075	1185.8	1185.8	9340	0	9340	بابل
Kerbala	6748	2000.0	2000.0	3374	0	3374	كربلاء
Wasit	3484	800.0	800.0	4355	0	4355	واسط
Salah-Aldeen	2196	910.0	910.0	2413	0	2413	صلاح الدين
Al-Najaf	1161	1500.0	1500.0	774	0	774	النجف
Al-Qadisiya	1392	862.0	862.0	1615	0	1615	القادسية
Al-muthanna	5138	750.0	750.0	6851	0	6851	المتن
Thi-qar	9960	2000.0	2000.0	4980	0	4980	ذي قار
Misan	5650	2000.0	2000.0	2825	0	2825	ميسان
Basrah	1310	769.0	769.0	1703	0	1703	البصرة
Total	89477	1460.8	1460.8	61251	0	61251	المجموع

سطح زیر کشت و متوسط بهره وری در هکتار و تولید محصولات سبزیجات میوه ای برای سال 2020

Con. Table (6)
Okra (winter)

تابع جدول (6)
محصول البامیا (شتوي)

Governorate	الإنتاج (طن) Productivity (Ton)	متوسط الإنتاجية (كغم/ دونم) Average productivity (kg/ donum)		المساحة المزروعة (دونم) Cultivated area (donum)			المحافظات
		لاجمالي المساحة Total area	للمساحة المنتجة Productive area	الإجمالي Total	المتضررة damaged	المنتجة productive	
Diyala	86	1200.0	1200.0	72	0	72	ديالى
Baghdad	619	1100.0	1100.0	563	0	563	بغداد
Babylon	1226	1325.0	1325.0	925	0	925	بابل
Kerbala	41	1250.0	1250.0	33	0	33	كربلاء
Salah-aldeen	261	1186.0	1186.0	220	0	220	صلاح الدين
Al-Najaf	82	1364.0	1364.0	60	0	60	النجف
Al-muthanna	32	1113.0	1113.0	29	0	29	المثنى
Thi-qar	1500	2500.0	2500.0	600	0	600	ذي قار
Misan	19	1700.0	1700.0	11	0	11	ميسان
Basrah	376	984.0	984.0	382	0	382	البصرة
Total	4242	1465.3	1465.3	2895	0	2895	المجموع

سطح زیر کشت و متوسط بهره وری در هکتار و تولید محصولات سبزیجات میوه ای برای سال 2020

Con. Table (6)
Eggplant (acumilative)

تابع جدول (6)
محصول الباذنجان (التجمیعی)

Governorate	الإنتاج (طن) Productivity (Ton)	متوسط الإنتاجية (كغم/ دونم) Average productivity (kg/ donum)		المساحة المزروعة (دونم) Cultivated area (donum)			المحافظات
		الإجمالي المساحة Total area	للمساحة المنتجة Productive area	الإجمالي Total	المتضررة damaged	المنتجة productive	
Nineveh	24509	6501.1	6501.1	3770	0	3770	نينوى
Kirkuk	21495	4146.4	4146.4	5184	0	5184	كركوك
Diyala	5567	3292.1	3292.1	1691	0	1691	ديالى
Al-Anbar	30996	4249.5	4249.5	7294	0	7294	الانبار
Baghdad	54154	4544.6	4544.6	11916	0	11916	بغداد
Babylon	18991	2370.3	2370.3	8012	0	8012	بابل
Kerbala	10056	4546.1	4546.1	2212	0	2212	كربلاء
Wasit	5904	1774.6	1774.6	3327	0	3327	واسط
Salah-aldeen	13402	3556.8	3556.8	3768	0	3768	صلاح الدين
Al-Najaf	2963	2795.3	2795.3	1060	0	1060	النجف
Al-Qadisiya	7558	2332.7	2332.7	3240	0	3240	القادسية
Al-muthanna	219	2329.8	2329.8	94	0	94	المتن
Thi-qar	7305	4013.7	4013.7	1820	0	1820	ذي قار
Misan	729	3024.9	3024.9	241	0	241	ميسان
Basrah	3354	3992.9	3992.9	840	0	840	البصرة
Total	207202	3804.0	3804.0	54469	0	54469	المجموع

سطح زیر کشت و متوسط بهره وری در هکتار و تولید محصولات سبزیجات میوه ای برای سال 2020

Con. Table (6)
Eggplant (summer)

تابع جدول (6)
محصول الباذنجان (صيفي)

Governorate	الإنتاج (طن) Productivity (Ton)	متوسط الإنتاجية (كغم/ دونم) Average productivity (kg/ donum)		المساحة المزروعة (دونم) Cultivated area (donum)			المحافظات
		لاجمالي المساحة Total area	للمساحة المنتجة Productive area	الإجمالي Total	المتضررة damaged	المنتجة productive	
Nineveh	24460	6500.0	6500.0	3763	0	3763	نينوى
Kirkuk	21457	4143.0	4143.0	5179	0	5179	كركوك
Diyala	3677	3240.0	3240.0	1135	0	1135	ديالى
Al-Anbar	30974	4250.0	4250.0	7288	0	7288	الانبار
Baghdad	45885	4370.0	4370.0	10500	0	10500	بغداد
Babylon	14041	2350.0	2350.0	5975	0	5975	بابل
Kerbala	9630	4500.0	4500.0	2140	0	2140	كربلاء
Wasit	3360	2060.0	2060.0	1631	0	1631	واسط
Salah-aldeen	12114	3723.8	3723.8	3253	0	3253	صلاح الدين
Al-Najaf	2331	2711.0	2711.0	860	0	860	النجف
Al-Qadisiya	7348	2318.0	2318.0	3170	0	3170	القادسية
Al-muthanna	191	2200.0	2200.0	87	0	87	المثنى
Thi-qar	6880	4000.0	4000.0	1720	0	1720	ذي قار
Misan	690	3000.0	3000.0	230	0	230	ميسان
Basrah	1166	3875.0	3875.0	301	0	301	البصرة
Total	184204	3900.0	3900.0	47232	0	47232	المجموع

سطح زیر کشت و متوسط بهره وری در هکتار و تولید محصولات سبزیجات میوه ای برای سال 2020

Con. Table (6)
Eggplant (winter)

تابع جدول (6)
محصول الباذنجان (شتوي)

Governorate	الإنتاج (طن) Productivity (Ton)	متوسط الإنتاجية (كغم/ دونم) Average productivity (kg/ donum)		المساحة المزروعة (دونم) Cultivated area (donum)			المحافظات
		لاجمالي المساحة Total area	للمساحة المنتجة Productive area	الإجمالي Total	المتضررة Damaged	المنتجة productive	
Nineveh	49	7000.0	7000.0	7	0	7	نينوى
Kirkuk	38	7605.0	7605.0	5	0	5	كركوك
Diyala	1890	3400.0	3400.0	556	0	556	ديالى
Al-Anbar	22	3650.0	3650.0	6	0	6	الانبار
Baghdad	8269	5840.0	5840.0	1416	0	1416	بغداد
Babylon	4950	2430.0	2430.0	2037	0	2037	بابل
Kerbala	426	5910.0	5910.0	72	0	72	كربلاء
Wasit	2544	1500.0	1500.0	1696	0	1696	واسط
Salah-aldeen	1288	2500.0	2500.0	515	0	515	صلاح الدين
Al-Najaf	632	3160.0	3160.0	200	0	200	النجف
Al-Qadisiya	210	3000.0	3000.0	70	0	70	القادسية
Al-muthanna	28	4000.0	4000.0	7	0	7	المتنى
Thi-qar	425	4250.0	4250.0	100	0	100	ذي قار
Misan	39	3500.0	3500.0	11	0	11	ميسان
Basrah	2188	4060.0	4060.0	539	0	539	البصرة
Total	22998	3177.8	3177.8	7237	0	7237	المجموع

سطح زیر کشت و متوسط بهره وری در هکتار و تولید محصولات سبزیجات میوه ای برای سال 2020

Con. Table (6)
Cucumber(acumilative)

تابع جدول (6)
محصول الخيار (التجمیعی)

Governorate	الإنتاج (طن) Productivity (Ton)	متوسط الإنتاجية (كغم/ دونم) Average productivity (kg/ donum)		المساحة المزروعة (دونم) Cultivated area (donum)			المحافظات
		لاجمالي المساحة Total area	للمساحة المنتجة Productive area	الإجمالي Total	المتضررة damaged	المنتجة productive	
Nineveh	25304	3206.3	3206.3	7892	0	7892	نينوى
Kirkuk	14144	2037.2	2037.2	6943	0	6943	كركوك
Diyala	11029	2085.7	2085.7	5288	0	5288	ديالى
Al-Anbar	16073	3309.2	3309.2	4857	0	4857	الانبار
Baghdad	46296	2584.8	2584.8	17911	0	17911	بغداد
Babylon	10696	1500.1	1500.1	7130	0	7130	بابل
Kerbala	13038	3141.7	3141.7	4150	0	4150	كربلاء
Wasit	9272	1522.7	1522.7	6089	0	6089	واسط
Salah-aldeen	26405	3049.1	3049.1	8660	0	8660	صلاح الدين
Al-Najaf	28642	2554.4	2554.4	11213	0	11213	النجف
Al-Qadisiya	4275	1808.4	1808.4	2364	0	2364	القادسية
Al-muthanna	890	2323.8	2323.8	383	0	383	المتنى
Thi-qar	18317	3411.0	3411.0	5370	0	5370	ذي قار
Misan	10780	2818.3	2818.3	3825	0	3825	ميسان
Basrah	7453	2324.7	2324.7	3206	0	3206	البصرة
Total	242614	2546.3	2546.3	95281	0	95281	المجموع

سطح زیر کشت و متوسط بهره وری در هکتار و تولید محصولات سبزیجات میوه ای برای سال 2020

Con. Table (6)
Cucumber (summer)

تابع جدول (6)
محصول خيار ماء (صيفى)

Governorate	الإنتاج (طن) Productivity (Ton)	متوسط الإنتاجية (كغم/ دونم) Average productivity (kg/ donum)		المساحة المزروعة (دونم) Cultivated area (donum)			المحافظات
		لاجمالي المساحة Total area	للمساحة المنتجة Productive area	الإجمالي Total	المتضررة damaged	المنتجة productive	
Nineveh	21161	3250.0	3250.0	6511	0	6511	نينوى
Kirkuk	13798	2042.0	2042.0	6757	0	6757	كركوك
Diyala	7668	1800.0	1800.0	4260	0	4260	ديالى
Al-Anbar	7317	3098.0	3098.0	2362	0	2362	الانبار
Baghdad	22410	2450.0	2450.0	9147	0	9147	بغداد
Babylon	5112	1457.6	1457.6	3507	0	3507	بابل
Kerbala	9443	3500.0	3500.0	2698	0	2698	كربلاء
Wasit	4797	1500.0	1500.0	3198	0	3198	واسط
Salah-aldeen	16882	2874.0	2874.0	5874	0	5874	صلاح الدين
Al-Najaf	9012	2000.0	2000.0	4506	0	4506	النجف
Al-Qadisiya	2931	1849.0	1849.0	1585	0	1585	القادسية
Al-muthanna	19	2100.0	2100.0	9	0	9	المتن
Thi-qar	6045	3000.0	3000.0	2015	0	2015	ذي قار
Misan	1370	2000.0	2000.0	685	0	685	ميسان
Basrah	3474	3167.0	3167.0	1097	0	1097	البصرة
Total	131439	2424.6	2424.6	54211	0	54211	المجموع

سطح زیر کشت و متوسط بهره وری در هکتار و تولید محصولات سبزیجات میوه ای برای سال 2020

Con. Table (6)

Cucumbers(summer)

تابع جدول (6)

محصول خيار الفثاء (صيفى)

Governorate	الإنتاج (طن) Productivity (Ton)	متوسط الإنتاجية (كغم/ دونم) Average productivity (kg/ donum)		المساحة المزروعة (دونم) Cultivated area (donum)			المحافظات
		لاجمالي المساحة Total area	للمساحة المنتجة Productive area	الإجمالي Total	المتضررة Damaged	المنتجة productive	
Nineveh	3987	3000.0	3000.0	1329	0	1329	نينوى
Kirkuk	47	2369.0	2369.0	20	0	20	كركوك
Diyala	158	1400.0	1400.0	113	0	113	ديالى
Al-Anbar	8572	3500.0	3500.0	2449	0	2449	الانبار
Baghdad	15839	2450.0	2450.0	6465	0	6465	بغداد
Babylon	3084	1336.6	1336.6	2307	0	2307	بابل
Kerbala	3505	2500.0	2500.0	1402	0	1402	كربلاء
Wasit	3376	1650.0	1650.0	2046	0	2046	واسط
Salah-aldeen	4088	2889.0	2889.0	1415	0	1415	صلاح الدين
Al-Najaf	353	1150.0	1150.0	307	0	307	النجف
Al-Qadisiya	1241	1700.0	1700.0	730	0	730	القادسية
Al-muthanna	826	2300.0	2300.0	359	0	359	المتنى
Thi-qar	12002	3780.0	3780.0	3175	0	3175	ذي قار
Misan	9390	3000.0	3000.0	3130	0	3130	ميسان
Basrah	3932	1877.0	1877.0	2095	0	2095	البصرة
Total	70400	2574.8	2574.8	27342	0	27342	المجموع

سطح زیر کشت و متوسط بهره وری در هکتار و تولید محصولات سبزیجات میوه ای برای سال 2020

Con. Table (6)
Cucumbers (winter)

تابع جدول (6)
محصول خيار ماء (شتوي)

Governorate	الإنتاج (طن) Productivity (Ton)	متوسط الإنتاجية (كغم/ دونم) Average productivity (kg/ donum)		المساحة المزروعة (دونم) Cultivated area (donum)			المحافظات
		لاجمالي المساحة Total area	للمساحة المنتجة Productive area	الإجمالي Total	المتضررة damaged	المنتجة productive	
Nineveh	156	3000.0	3000.0	52	0	52	نينوى
Kirkuk	299	1800.0	1800.0	166	0	166	كركوك
Diyala	3203	3500.0	3500.0	915	0	915	ديالى
Al-Anbar	184	4000.0	4000.0	46	0	46	الانبار
Baghdad	8047	3500.0	3500.0	2299	0	2299	بغداد
Babylon	2500	1900.0	1900.0	1316	0	1316	بابل
Kerbala	90	1800.0	1800.0	50	0	50	كربلاء
Wasit	1099	1300.0	1300.0	845	0	845	واسط
Salah-aldeen	5435	3964.0	3964.0	1371	0	1371	صلاح الدين
Al-Najaf	19277	3012.0	3012.0	6400	0	6400	النجف
Al-Qadisiya	103	2100.0	2100.0	49	0	49	القادسية
Al-muthanna	45	3000.0	3000.0	15	0	15	المثنى
Thi-qar	270	1500.0	1500.0	180	0	180	ذي قار
Misan	20	2000.0	2000.0	10	0	10	ميسان
Basrah	47	3375.0	3375.0	14	0	14	البصرة
Total	40775	2970.2	2970.2	13728	0	13728	المجموع

سطح زیر کشت و متوسط بهره وری در هکتار و تولید محصولات سبزیجات میوه ای برای سال 2020

Con. Table (6)
Squash(acumilative)

تابع جدول (6)
محصول الشجر (التجمیعی)

Governorate	الإنتاج (طن) Productivity (Ton)	متوسط الإنتاجية (كغم/ دونم) Average productivity (kg/ donum)		المساحة المزروعة (دونم) Cultivated area (donum)			المحافظات
		لاجمالي المساحة Total area	للمساحة المنتجة Productive area	الإجمالي Total	المتضررة Damaged	المنتجة productive	
Nineveh	2759	2750.7	2750.7	1003	0	1003	نينوى
Kirkuk	804	3420.0	3420.0	235	0	235	كركوك
Diyala	2541	1880.8	1880.8	1351	0	1351	ديالى
Alanbar	5970	2487.5	2487.5	2400	0	2400	الانبار
Baghdad	19199	2706.0	2706.0	7095	0	7095	بغداد
Babylon	2103	1732.3	1732.3	1214	0	1214	بابل
Kerbala	901	2482.1	2482.1	363	0	363	كربلاء
Wasit	814	1172.9	1172.9	694	0	694	واسط
Salah-aldeen	2856	1438.1	1438.1	1986	0	1986	صلاح الدين
Al-Najaf	316	1085.9	1085.9	291	0	291	النجف
Al-Qadisiya	59	1475.0	1475.0	40	0	40	القادسية
Misan	5	1000.0	1000.0	5	0	5	ميسان
Basrah	410	2050.0	2050.0	200	0	200	البصرة
Total	38737	2295.3	2295.3	16877	0	16877	المجموع

سطح زیر کشت و متوسط بهره وری در هکتار و تولید محصولات سبزیجات میوه ای برای سال 2020

Con. Table (6)
Squash Askala (summer)

تابع جدول (6)
محصول الشجر اسكله (صيفي)

Governorate	الإنتاج (طن) Productivity (Ton)	متوسط الإنتاجية (كغم/ دونم) Average productivity (kg/ donum)		المساحة المزروعة (دونم) Cultivated area (donum)			المحافظات
		لاجمالي المساحة Total area	للمساحة المنتجة Productive area	الإجمالي Total	المتضررة Damaged	المنتجة productive	
Al-Anbar	1878	2043.0	2043.0	919	0	919	الانبار
Babylon	56	1935.0	1935.0	29	0	29	بابل
Total	1934	2040.1	2040.1	948	0	948	المجموع

سطح زیر کشت و متوسط بهره وری در هکتار و تولید محصولات سبزیجات میوه ای برای سال 2020

Con. Table (6)
Squash (winter)

تابع جدول (6)
محصول الشجر اسكلة (شتوي)

Governorate	الإنتاج (طن) Productivity (Ton)	متوسط الإنتاجية (كغم/ دونم) Average productivity (kg/ donum)		المساحة المزروعة (دونم) Cultivated area (donum)			المحافظات
		لإجمالي المساحة Total area	للمساحة المنتجة Productive area	الإجمالي Total	المتضررة Damaged	المنتجة productive	
Wasit	554	1200.0	1200.0	462	0	462	واسط
Salah-aldeen	8	2000.0	2000.0	4	0	4	صلاح الدين
Al-Najaf	40	1000.0	1000.0	40	0	40	النجف
Total	602	1189.7	1189.7	506	0	506	المجموع

سطح زیر کشت و متوسط بهره وری در هکتار و تولید محصولات سبزیجات میوه ای برای سال 2020

Con. Table (6)
Anaki Squash (winter)

تابع جدول (6)
محصول الشجر العنابي (شتوي)

Governorate	الإنتاج (طن) Productivity (Ton)	متوسط الإنتاجية (كغم/ دونم) Average productivity (kg/ donum)		المساحة المزروعة (دونم) Cultivated area (donum)			المحافظات
		لاجمالي المساحة Total area	للمساحة المنتجة Productive area	الإجمالي Total	المتضررة Damaged	المنتجة productive	
Al-Anbar	5	2500.0	2500.0	2	0	2	الانبار
Baghdad	60	3150.0	3150.0	19	0	19	بغداد
Al-Najaf	26	1100.0	1100.0	24	0	24	النجف
Total	91	2022.2	2022.2	45	0	45	المجموع

سطح زیر کشت و متوسط بهره وری در هکتار و تولید محصولات سبزیجات میوه ای برای سال 2020

Con. Table (6)
Anaki Squash (summer)

تابع جدول (6)
محصول الشجر العناكي (صيفي)

Governorate	الإنتاج (طن) Productivity (Ton)	متوسط الإنتاجية (كغم/ دونم) Average productivity (kg/ donum)		المساحة المزروعة (دونم) Cultivated area (donum)			المحافظات
		لاجمالي المساحة Total area	للمساحة المنتجة Productive area	الإجمالي Total	المتضررة Damaged	المنتجة productive	
Al-Anbar	1750	2500.0	2500.0	700	0	700	الانبار
Babylon	294	1523.7	1523.7	193	0	193	بابل
Kerbala	323	2500.0	2500.0	129	0	129	كربلاء
Wasit	260	1120.0	1120.0	232	0	232	واسط
Salah-aldeen	713	1023.0	1023.0	697	0	697	صلاح الدين
Basrah	160	1600.0	1600.0	100	0	100	البصرة
Total	3500	1706.5	1706.5	2051	0	2051	المجموع

سطح زیر کشت و متوسط بهره وری در هکتار و تولید محصولات سبزیجات میوه ای برای سال 2020

Con. Table (6)
Mulla Ahmed Pumpkin (summer)

تابع جدول (6)
محصول شجر ملا احمد (صيفي)

Governorate	الإنتاج (طن) Productivity (Ton)	متوسط الإنتاجية (كغم/ دونم) Average productivity (kg/ donum)		المساحة المزروعة (دونم) Cultivated area (donum)			المحافظات
		لإجمالي المساحة Total area	للمساحة المنتجة Productive area	الإجمالي Total	المتضررة Damaged	المنتجة Productive	
Nineveh	2750	2750.0	2750.0	1000	0	1000	نينوى
Kirkuk	804	3420.0	3420.0	235	0	235	كركوك
Diyala	1488	1600.0	1600.0	930	0	930	ديالى
Al-Anbar	2331	3000.0	3000.0	777	0	777	الانبار
Baghdad	16470	2650.0	2650.0	6215	0	6215	بغداد
Babylon	325	991.0	991.0	328	0	328	بابل
Kerbala	563	2500.0	2500.0	225	0	225	كربلاء
Salah-aldeen	1565	1450.0	1450.0	1079	0	1079	صلاح الدين
Al-Najaf	140	1100.0	1100.0	127	0	127	النجف
Al-Qadisiya	54	1533.0	1533.0	35	0	35	القادسية
Misan	5	1000.0	1000.0	5	0	5	ميسان
Basrah	250	2500.0	2500.0	100	0	100	البصرة
Total	26745	2419.0	2419.0	11056	0	11056	المجموع

سطح زیر کشت و متوسط بهره وری در هکتار و تولید محصولات سبزیجات میوه ای برای سال 2020

Con. Table (6)
Mulla Ahmed pumpkin (winter)

تابع جدول (6)
محصول الشجر ملا احمد (شتوي)

Governorate	الإنتاج (طن) Productivity (Ton)	متوسط الإنتاجية (كغم/ دونم) Average productivity (kg/ donum)		المساحة المزروعة (دونم) Cultivated area (donum)			المحافظات
		لاجمالي المساحة Total area	للمساحة المنتجة Productive area	الإجمالي Total	المتضررة Damaged	المنتجة productive	
Nineveh	9	2846.0	2846.0	3	0	3	نينوى
Diyala	1053	2500.0	2500.0	421	0	421	ديالى
Al-Anbar	6	3000.0	3000.0	2	0	2	الانبار
Baghdad	2669	3100.0	3100.0	861	0	861	بغداد
Babylon	1428	2150.0	2150.0	664	0	664	بابل
Kerbala	15	1700.0	1700.0	9	0	9	كربلاء
Salah-aldeen	570	2766.0	2766.0	206	0	206	صلاح الدين
Al-Najaf	110	1100.0	1100.0	100	0	100	النجف
Al-Qadisiya	5	1000.0	1000.0	5	0	5	القادسية
Total	5865	2582.6	2582.6	2271	0	2271	المجموع

سطح زیر کشت و متوسط بهره وری در هکتار و تولید محصولات سبزیجات میوه ای برای سال 2020

Con. Table (6)
Tomato (acumulative)

تابع جدول (6)
محصول الطماطة (التجميعی)

Governorate	الإنتاج (طن) Productivity (Ton)	متوسط الإنتاجية (كغم/ دونم) Average productivity (kg/ donum)		المساحة المزروعة (دونم) Cultivated area (donum)			المحافظات
		لاجمالي المساحة Total area	للمساحة المنتجة Productive area	الإجمالي Total	المتضررة Damaged	المنتجة Productive	
Nineveh	210840	5501.4	5501.4	38325	0	38325	نينوى
Kirkuk	46003	6604.9	6604.9	6965	0	6965	كركوك
Diyala	24812	2873.1	2873.1	8636	0	8636	ديالى
Al-Anbar	14895	5000.0	5000.0	2979	0	2979	الانبار
Baghdad	34511	3362.0	3362.0	10265	0	10265	بغداد
Babylon	17750	4155.9	4155.9	4271	0	4271	بابل
Kerbala	14990	6428.0	6428.0	2332	0	2332	كربلاء
Wasit	6208	3808.6	3808.6	1630	0	1630	واسط
Salah-aldeen	19605	4117.8	4117.8	4761	0	4761	صلاح الدين
Al-Najaf	146483	7114.3	7114.3	20590	0	20590	النجف
Al-Qadisiya	410	3203.1	3203.1	128	0	128	القادسية
Al-muthanna	10	2600.0	2600.0	4	0	4	المتنى
Thi-qar	5379	3318.3	3318.3	1621	0	1621	ذي قار
Misan	306	3000.0	3000.0	102	0	102	ميسان
Basrah	212558	8398.8	8398.8	25308	0	25308	البصرة
Total	754760	5900.4	5900.4	127917	0	127917	المجموع

سطح زیر کشت و متوسط بهره وری در هکتار و تولید محصولات سبزیجات میوه ای برای سال 2020

Con. Table (6)
Tomato (summer)

تابع جدول (6)
محصول الطماطة (صيفي)

Governorate	الإنتاج (طن) Productivity (Ton)	متوسط الإنتاجية (كغم/ دونم) Average productivity (kg/ donum)		المساحة المزروعة (دونم) Cultivated area (donum)			المحافظات
		لإجمالي المساحة Total area	للمساحة المنتجة Productive area	الإجمالي Total	المتضررة damaged	المنتجة Productive	
Nineveh	210595	5500.0	5500.0	38290	0	38290	نينوى
Kirkuk	44736	6700.0	6700.0	6677	0	6677	كركوك
Diyala	15350	2800.0	2800.0	5482	0	5482	ديالى
Al-Anbar	14240	5000.0	5000.0	2848	0	2848	الانبار
Baghdad	30240	3350.0	3350.0	9027	0	9027	بغداد
Babylon	11393	3840.0	3840.0	2967	0	2967	بابل
Kerbala	14638	6500.0	6500.0	2252	0	2252	كربلاء
Wasit	2940	3712.0	3712.0	792	0	792	واسط
Salah-aldeen	14679	4500.0	4500.0	3262	0	3262	صلاح الدين
Al-Najaf	40123	5500.0	5500.0	7295	0	7295	النجف
Al-Qadisiya	138	2300.0	2300.0	60	0	60	القادسية
Thi-qar	1290	5000.0	5000.0	258	0	258	ذي قار
Misan	159	3000.0	3000.0	53	0	53	ميسان
Basrah	21	3500.0	3500.0	6	0	6	البصرة
Total	400542	5052.9	5052.9	79269	0	79269	المجموع

سطح زیر کشت و متوسط بهره وری در هکتار و تولید محصولات سبزیجات میوه ای برای سال 2020

Con. Table (6)

Covered Tomato (winter)

تابع جدول (6)
محصول الطماطة (شتوي)

Governorate	الإنتاج (طن) Productivity (Ton)	متوسط الإنتاجية (كغم/ دونم) Average productivity (kg/ donum)		المساحة المزروعة (دونم) Cultivated area (donum)			المحافظات
		لاجمالي المساحة Total area	للمساحة المنتجة Productive area	الإجمالي Total	المتضررة Damaged	المنتجة productive	
Nineveh	245	7000.0	7000.0	35	0	35	نينوى
Kirkuk	1267	4400.0	4400.0	288	0	288	كركوك
Diyala	9462	3000.0	3000.0	3154	0	3154	ديالى
Al-Anbar	655	5000.0	5000.0	131	0	131	الانبار
Baghdad	4271	3450.0	3450.0	1238	0	1238	بغداد
Babylon	6357	4875.0	4875.0	1304	0	1304	بابل
Kerbala	352	4400.0	4400.0	80	0	80	كربلاء
Wasit	3268	3900.0	3900.0	838	0	838	واسط
Salah-aldeen	4926	3286.0	3286.0	1499	0	1499	صلاح الدين
Al-Najaf	106360	8000.0	8000.0	13295	0	13295	النجف
Al-Qadisiya	272	4000.0	4000.0	68	0	68	القادسية
Al-muthanna	10	2600.0	2600.0	4	0	4	المتن
Thi-qar	4089	3000.0	3000.0	1363	0	1363	ذي قار
Misan	147	3000.0	3000.0	49	0	49	ميسان
Basrah	212537	8400.0	8400.0	25302	0	25302	البصرة
Total	354218	7281.2	7281.2	48648	0	48648	المجموع

سطح زیر کشت و متوسط بهره وری در هکتار و تولید محصولات سبزیجات میوه ای برای سال 2020

Con. Table (6)

Pepper (acumilative)

تابع جدول (6)
محصول الفلفل (التجمیعی)

Governorate	الإنتاج (طن) Productivity (Ton)	متوسط الإنتاجية (كغم/ دونم) Average productivity (kg/ donum)		المساحة المزروعة (دونم) Cultivated area (donum)			المحافظات
		لاجمالي المساحة Total area	للمساحة المنتجة Productive area	الإجمالي Total	المتضررة damaged	المنتجة productive	
Nineveh	4593	2010.1	2010.1	2285	0	2285	نينوى
Kirkuk	19595	3183.6	3183.6	6155	0	6155	كركوك
Diyala	984	1007.2	1007.2	977	0	977	ديالى
Al-Anbar	857	919.5	919.5	932	0	932	الانبار
Baghdad	15179	2227.9	2227.9	6813	0	6813	بغداد
Babylon	3066	1401.9	1401.9	2187	0	2187	بابل
Kerbala	171	1800.0	1800.0	95	0	95	كربلاء
Wasit	667	1023.0	1023.0	652	0	652	واسط
Salah-aldeen	872	1109.4	1109.4	786	0	786	صلاح الدين
Al-Najaf	232	1578.2	1578.2	147	0	147	النجف
Al-Qadisiya	77	1425.9	1425.9	54	0	54	القادسية
Thi-qar	154	2200.0	2200.0	70	0	70	ذي قار
Misan	32	2000.0	2000.0	16	0	16	ميسان
Basrah	19	950.0	950.0	20	0	20	البصرة
Total	46498	2194.4	2194.4	21189	0	21189	المجموع

سطح زیر کشت و متوسط بهره وری در هکتار و تولید محصولات سبزیجات میوه ای برای سال 2020

Con. Table (6)
Pepper(summer)

تابع جدول (6)
محصول الفلفل الحلو (صيفي)

Governorate	الإنتاج (طن) Productivity (Ton)	متوسط الإنتاجية (كغم/ دونم) Average productivity (kg/ donum)		المساحة المزروعة (دونم) Cultivated area (donum)			المحافظات
		لاجمالي المساحة Total area	للمساحة المنتجة Productive area	الإجمالي Total	المتضررة damaged	المنتجة productive	
Nineveh	4520	2000.0	2000.0	2260	0	2260	نينوى
Kirkuk	19548	3230.0	3230.0	6052	0	6052	كركوك
Diyala	500	1200.0	1200.0	417	0	417	ديالى
Al-Anbar	828	1000.0	1000.0	828	0	828	الانبار
Baghdad	12892	2200.0	2200.0	5860	0	5860	بغداد
Babylon	2208	1482.0	1482.0	1490	0	1490	بابل
Kerbala	123	1500.0	1500.0	82	0	82	كربلاء
Wasit	577	1012.0	1012.0	570	0	570	واسط
Salah-aldeen	750	1250.0	1250.0	600	0	600	صلاح الدين
Al-Najaf	187	1750.0	1750.0	107	0	107	النجف
Al-Qadisiya	48	1200.0	1200.0	40	0	40	القادسية
Misan	30	2000.0	2000.0	15	0	15	ميسان
Basrah	2	1000.0	1000.0	2	0	2	البصرة
Total	42213	2303.8	2303.8	18323	0	18323	المجموع

سطح زیر کشت و متوسط بهره وری در هکتار و تولید محصولات سبزیجات میوه ای برای سال 2020

Con. Table (6)
Covered Pepper (winter)

تابع جدول (6)
محصول الفلفل الحلو (شتوی)

Governorate	الإنتاج (طن) Productivity (Ton)	متوسط الإنتاجية (كغم/ دونم) Average productivity (kg/ donum)		المساحة المزروعة (دونم) Cultivated area (donum)			المحافظات
		لاجمالي المساحة Total area	للمساحة المنتجة Productive area	الإجمالي Total	المتضررة damaged	المنتجة Productive	
Nineveh	73	2900.0	2900.0	25	0	25	نينوى
Kirkuk	4	3700.0	3700.0	1	0	1	كركوك
Diyala	360	1300.0	1300.0	277	0	277	ديالى
Al-Anbar	4	1000.0	1000.0	4	0	4	الانبار
Baghdad	2287	2400.0	2400.0	953	0	953	بغداد
Babylon	791	1325.0	1325.0	597	0	597	بابل
Kerbala	48	3700.0	3700.0	13	0	13	كربلاء
Wasit	90	1100.0	1100.0	82	0	82	واسط
Salah-aldeen	55	2400.0	2400.0	23	0	23	صلاح الدين
Al-Najaf	39	1300.0	1300.0	30	0	30	النجف
Al- qadisiya	29	2055.0	2055.0	14	0	14	القادسية
Thi-qar	135	3000.0	3000.0	45	0	45	ذي قار
Misan	2	2000.0	2000.0	1	0	1	ميسان
Total	3917	1896.9	1896.9	2065	0	2065	المجموع

سطح زیر کشت و متوسط بهره وری در هکتار و تولید محصولات سبزیجات میوه ای برای سال 2020

Con. Table (6)
Hot Pepper(summer)

تابع جدول (6)
محصول الفلفل الحار (صيفي)

Governorate	الإنتاج (طن) Productivity (Ton)	متوسط الإنتاجية (كغم/ دونم) Average productivity (kg/ donum)		المساحة المزروعة (دونم) Cultivated area (donum)			المحافظات
		لاجمالي المساحة Total area	للمساحة المنتجة Productive area	الإجمالي Total	المتضررة damaged	المنتجة productive	
Kirkuk	43	417.0	417.0	102	0	102	كركوك
Diyala	96	425.0	425.0	227	0	227	ديالى
Al-Anbar	25	250.0	250.0	100	0	100	الانبار
Babylon	57	674.5	674.5	84	0	84	بابل
Salah-aldeen	67	413.0	413.0	163	0	163	صلاح الدين
Basrah	17	917.0	917.0	18	0	18	البصرة
Total	305	439.5	439.5	694	0	694	المجموع

سطح زیر کشت و متوسط بهره وری در هکتار و تولید محصولات سبزیجات میوه ای برای سال 2020

Con. Table (6)

Covered hot Pepper(winter)

تابع جدول (6)
محصول الفلفل الحار (شتوي)

Governorate	الإنتاج (طن) Productivity (Ton)	متوسط الإنتاجية (كغم/ دونم) Average productivity (kg/ donum)		المساحة المزروعة (دونم) Cultivated area (donum)			المحافظات
		لاجمالي المساحة Total area	للمساحة المنتجة Productive area	الإجمالي Total	المتضررة damaged	المنتجة Productive	
Diyala	28	500.0	500.0	56	0	56	ديالى
Babylon	10	600.0	600.0	16	0	16	بابل
Al-Najaf	6	600.0	600.0	10	0	10	النجف
Thi-qar	19	764.0	764.0	25	0	25	ذي قار
Total	63	588.8	588.8	107	0	107	المجموع

سطح زیر کشت و متوسط بهره وری در هکتار و تولید محصولات سبزیجات میوه ای برای سال 2020

Con. Table (6)

تابع جدول (6)
محصول الفراولة (شتوي)

Governorate	الإنتاج (طن) Productivity (Ton)	متوسط الإنتاجية (كغم/ دونم) Average productivity (kg/ donum)		المساحة المزروعة (دونم) Cultivated area (donum)			المحافظات
		لاجمالي المساحة Total area	للمساحة المنتجة Productive area	الإجمالي Total	المتضررة damaged	المنتجة Productive	
Nineveh	2	2300.0	2300.0	1	0	1	نينوى
Kerbala	5	962.0	962.0	5	0	5	كربلاء
Total	7	1166.7	1166.7	6	0	6	المجموع

سطح زیر کشت و متوسط بهره وری در هر هکتار و تولید محصولات گیاهی ریشه ای برای سال 2020

المساحة المزروعة ومتوسط إنتاجية الدونم الواحد والإنتاج
لمحاصيل الخضراوات الجذرية لسنة 2020

Cultivated area , average productivity per donum and Productivity
for Roots vegetables for the year 2020

Table (7)
Garlic(Total)

جدول (7)
محصول الثوم (تجميعی)

Governorate	الإنتاج (طن) Productivity (Ton)	متوسط الإنتاجية (كغم/ دونم) Average productivity (kg/ donum)		المساحة المزروعة (دونم) Cultivated area (donum)			المحافظات
		لاجمالي المساحة Total area	للمساحة المنتجة Productive area	الإجمالي Total	المتضررة damaged	المنتجة productive	
Nineveh	387	1915.8	1915.8	202	0	202	نينوى
Diyala	111	1002.0	1002.0	111	0	111	ديالى
Al-Anbar	148	1333.3	1333.3	111	0	111	الانبار
Baghdad	1309	1983.3	1983.3	660	0	660	بغداد
Babylon	221	1435.1	1435.1	154	0	154	بابل
Wasit	773	1125.0	1125.0	687	0	687	واسط
Salah-aldeen	2	1000.0	1000.0	2	0	2	صلاح الدين
Al-Najaf	171	1900.0	1900.0	90	0	90	النجف
Thi-qar	69	1500.0	1500.0	46	0	46	ذي قار
Misan	280	1400.0	1400.0	200	0	200	ميسان
Basrah	711	2625.0	2625.0	271	0	271	البصرة
Total	4182	1650.4	1650.4	2534	0	2534	المجموع

سطح زیر کشت و متوسط بهره وری در هر هکتار و تولید محصولات گیاهی ریشه ای برای سال 2020

Con.Table (7)
Green Garlic(winter)

تابع جدول (7)
محصول الثوم الاخضر (شتوي)

Governorate	الإنتاج (طن) Productivity (Ton)	متوسط الإنتاجية (كغم/ دونم) Average productivity (kg/ donum)		المساحة المزروعة (دونم) Cultivated area (donum)			المحافظات
		لاجمالي المساحة Total area	للمساحة المنتجة Productive area	الإجمالي Total	المتضررة Damaged	المنتجة productiv e	
Nineveh	334	2000.0	2000.0	167	0	167	نينوى
Diyala	111	1002.0	1002.0	111	0	111	ديالى
Al-Anbar	43	2500.0	2500.0	17	0	17	الانبار
Baghdad	1290	2000.0	2000.0	645	0	645	بغداد
Babylon	207	1450.0	1450.0	143	0	143	بابل
Wasit	773	1125.0	1125.0	687	0	687	واسط
Salah-aldeen	2	1000.0	1000.0	2	0	2	صلاح الدين
Al-Najaf	171	1900.0	1900.0	90	0	90	النجف
Thi-qar	69	1500.0	1500.0	46	0	46	ذي قار
Misan	280	1400.0	1400.0	200	0	200	ميسان
Basrah	711	2625.0	2625.0	271	0	271	البصرة
Total	3991	1677.6	1677.6	2379	0	2379	المجموع

سطح زیر کشت و متوسط بهره وری در هر هکتار و تولید محصولات گیاهی ریشه ای برای سال 2020

Con.Table (7)
Dry Garlic(winter)

تابع جدول (7)
محصول الثوم الیابس (شتوی)

Governorate	الإنتاج (طن) Productivity (Ton)	متوسط الإنتاجية (كغم/ دونم) Average productivity (kg/ donum)		المساحة المزروعة (دونم) Cultivated area (donum)			المحافظات
		لاجمالي المساحة Total area	للمساحة المنتجة Productive area	الإجمالي Total	المتضررة Damaged	المنتجة productive	
Nineveh	53	1500.0	1500.0	35	0	35	نينوى
Al-Anbar	105	1120.0	1120.0	94	0	94	الانبار
Baghdad	19	1250.0	1250.0	15	0	15	بغداد
Babylon	14	1300.0	1300.0	11	0	11	بابل
Total	191	1232.3	1232.3	155	0	155	المجموع

سطح زیر کشت و متوسط بهره وری در هر هکتار و تولید محصولات گیاهی ریشه ای برای سال 2020

Con.Table (7)
Carrots(winter)

تابع جدول (7)
محصول الجزر (شتوی)

Governorate	الإنتاج (طن) Productivity (Ton)	متوسط الإنتاجية (كغم/ دونم) Average productivity (kg/ donum)		المساحة المزروعة (دونم) Cultivated area (donum)			المحافظات
		لاجمالي المساحة Total area	للمساحة المنتجة Productive area	الإجمالي Total	المتضررة damaged	المنتجة productive	
Nineveh	73	2500.0	2500.0	29	0	29	نينوى
Kirkuk	70	2703.0	2703.0	26	0	26	كركوك
Diyala	109	1793.0	1793.0	61	0	61	ديالى
Al-Anbar	1211	2752.0	2752.0	440	0	440	الانبار
Baghdad	784	2750.0	2750.0	285	0	285	بغداد
Babylon	238	1700.0	1700.0	140	0	140	بابل
Kerbala	28	2157.0	2157.0	13	0	13	كربلاء
Al-Najaf	499	2400.0	2400.0	208	0	208	النجف
Al-Qadisiya	49	1400.0	1400.0	35	0	35	القادسية
Thi-qar	225	3000.0	3000.0	75	0	75	ذي قار
Misan	30	2000.0	2000.0	15	0	15	ميسان
Basrah	88	2375.0	2375.0	37	0	37	البصرة
Total	3404	2495.6	2495.6	1364	0	1364	المجموع

سطح زیر کشت و متوسط بهره وری در هر هکتار و تولید محصولات گیاهی ریشه ای برای سال 2020

Con.Table (7)
Beet root(winter)

تابع جدول (7)
محصول الشوندر (شتوي)

Governorate	الإنتاج (طن) Productivity (Ton)	متوسط الإنتاجية (كغم/ دونم) Average productivity (kg/ donum)		المساحة المزروعة (دونم) Cultivated area (donum)			المحافظات
		لإجمالي المساحة Total area	للمساحة المنتجة Productive area	الإجمالي Total	المتضررة damaged	المنتجة productive	
Nineveh	3311	3500.0	3500.0	946	0	946	نينوى
Diyala	564	2000.0	2000.0	282	0	282	ديالى
Al-Anbar	3	2500.0	2500.0	1	0	1	الانبار
Baghdad	3258	2625.0	2625.0	1241	0	1241	بغداد
Babylon	688	2000.0	2000.0	344	0	344	بابل
Kerbala	79	1750.0	1750.0	45	0	45	كربلاء
Salah-aldeen	14	1125.0	1125.0	12	0	12	صلاح الدين
Al-Najaf	258	2150.0	2150.0	120	0	120	النجف
Al-Qadisiya	51	1500.0	1500.0	34	0	34	القادسية
Misan	3	1600.0	1600.0	2	0	2	ميسان
Total	8229	2718.5	2718.5	3027	0	3027	المجموع

سطح زير كشت و متوسط نصه هكتار و توليد محصولات گياه . . . شه اء . باء . سال 2020

Con.Table (7)
Brassica (winter)

تابع جدول (7)
محصول الشلغم (شتوي)

Governorate	الإنتاج (طن) Productivity (Ton)	متوسط الإنتاجية (كغم/ دونم) Average productivity (kg/ donum)		المساحة المزروعة (دونم) Cultivated area (donum)			المحافظات
		لإجمالي المساحة Total area	للمساحة المنتجة Productive area	الإجمالي Total	المتضررة damaged	المنتجة productive	
Nineveh	5160	4000.0	4000.0	1290	0	1290	نينوى
Kirkuk	3	3200.0	3200.0	1	0	1	كركوك
Diyala	1229	1500.0	1500.0	819	0	819	ديالى
Al-Anbar	399	3000.0	3000.0	133	0	133	الانبار
Baghdad	2730	2500.0	2500.0	1092	0	1092	بغداد
Babylon	1785	2150.0	2150.0	830	0	830	بابل
Kerbala	1456	3186.0	3200.0	457	2	455	كربلاء
Wasit	429	1085.0	1085.0	395	0	395	واسط
Salah-aldeen	56	1312.5	1312.5	43	0	43	صلاح الدين
Al-Najaf	262	1600.0	1600.0	164	0	164	النجف
Al-Qadisiya	373	1100.0	1100.0	339	0	339	القادسية
Thi-qar	665	3500.0	3500.0	190	0	190	ذي قار
Misan	320	1600.0	1600.0	200	0	200	ميسان
Total	14867	2497.4	2498.2	5953	2	5951	المجموع

سطح زیر کشت و متوسط بهره وری در هر هکتار و تولید محصولات گیاهی ریشه ای برای سال 2020

Con.Table (7)
Green onion (winter)

تابع جدول (7)
محصول البصل الأخضر (شتوي)

Governorate	الإنتاج (طن) Productivity (Ton)	متوسط الإنتاجية (كغم/ دونم) Average productivity (kg/ donum)		المساحة المزروعة (دونم) Cultivated area (donum)			المحافظات
		لاجمالي المساحة Total area	للمساحة المنتجة Productive area	الإجمالي Total	المتضررة damaged	المنتجة productive	
Nineveh	5645	4491.0	4491.0	1257	0	1257	نينوى
Kirkuk	96	4590.0	4590.0	21	0	21	كركوك
Diyala	3116	2128.4	2130.0	1464	1	1463	ديالى
Al-Anbar	2032	3282.0	3282.0	619	0	619	الانبار
Baghdad	7605	4151.0	4151.0	1832	0	1832	بغداد
Babylon	3411	1850.0	1850.0	1844	0	1844	بابل
Kerbala	4383	3569.2	3572.0	1228	1	1227	كربلاء
Wasit	6166	2800.0	2800.0	2202	0	2202	واسط
Salah-aldeen	95	1833.3	1833.3	52	0	52	صلاح الدين
Al-Najaf	9	1170.0	1170.0	8	0	8	النجف
Al-Qadisiya	465	1000.0	1000.0	465	0	465	القادسية
Al-muthanna	562	2000.0	2000.0	281	0	281	مثنى
Thi-qar	5826	4367.0	4367.0	1334	0	1334	ذي قار
Basrah	1572	2400.0	2400.0	655	0	655	البصرة
Total	40983	3090.3	3090.7	13262	2	13260	المجموع

سطح زیر کشت و متوسط بهره وری در هر هکتار و تولید محصولات گیاهی ریشه ای برای سال 2020

Con.Table (7)

Radish (acumulative)

تابع جدول (7)

محصول الفجل (التجمیعی)

Governorate	الإنتاج (طن) Productivity (Ton)	متوسط الإنتاجية (كغم/ دونم) Average productivity (kg/ donum)		المساحة المزروعة (دونم) Cultivated area (donum)			المحافظات
		لاجمالي المساحة Total area	للمساحة المنتجة Productive area	الإجمالي Total	المتضررة Damaged	المنتجة productive	
Nineveh	3563	3496.6	3496.6	1019	0	1019	نينوى
Kirkuk	112	2947.4	2947.4	38	0	38	كركوك
Diyala	792	1540.9	1540.9	514	0	514	ديالى
Al-Anbar	340	2000.0	2000.0	170	0	170	الانبار
Baghdad	872	2955.9	2955.9	295	0	295	بغداد
Babylon	187	1747.7	1747.7	107	0	107	بابل
Kerbala	471	2787.0	2787.0	169	0	169	كربلاء
Salah-aldeen	93	1430.8	1430.8	65	0	65	صلاح الدين
Al-Najaf	1274	1705.5	1705.5	747	0	747	النجف
Al-Qadisiya	18	2000.0	2000.0	9	0	9	القادسية
Al-muthanna	77	1350.9	1350.9	57	0	57	المتن
Thi-qar	4800	3000.0	3000.0	1600	0	1600	ذي قار
Misan	1153	1568.7	1568.7	735	0	735	ميسان
Basrah	498	1307.1	1307.1	381	0	381	البصرة
Total	14250	2412.8	2412.8	5906	0	5906	المجموع

سطح زیر کشت و متوسط بهره وری در هر هکتار و تولید محصولات گیاهی ریشه ای برای سال 2020

Con.Table (7)
Radish (summer)

تابع جدول (7)
محصول الفجل (صيفي)

Governorate	الإنتاج (طن) Productivity (Ton)	متوسط الإنتاجية (كغم/ دونم) Average productivity (kg/ donum)		المساحة المزروعة (دونم) Cultivated area (donum)			المحافظات
		لاجمالي المساحة Total area	للمساحة المنتجة Productive area	الإجمالي Total	المتضررة Damaged	المنتجة productive	
Nineveh	3	1350.0	1350.0	2	0	2	نينوى
Kirkuk	13	1860.0	1860.0	7	0	7	كركوك
Diyala	240	1950.0	1950.0	123	0	123	ديالى
Al-Anbar	168	2000.0	2000.0	84	0	84	الانبار
Baghdad	47	2350.0	2350.0	20	0	20	بغداد
Babylon	81	2125.0	2125.0	38	0	38	بابل
Kerbala	282	2567.0	2567.0	110	0	110	كربلاء
Salah-aldeen	59	1320.0	1320.0	45	0	45	صلاح الدين
Al-Najaf	698	1710.0	1710.0	408	0	408	النجف
Al-muthanna	65	1300.0	1300.0	50	0	50	المتن
Thi-qar	4500	3000.0	3000.0	1500	0	1500	ذي قار
Misan	640	2000.0	2000.0	320	0	320	ميسان
Basrah	201	1098.0	1098.0	183	0	183	البصرة
Total	6997	2421.1	2421.1	2890	0	2890	المجموع

سطح زیر کشت و متوسط بهره وری در هر هکتار و تولید محصولات گیاهی ریشه ای برای سال 2020

Con.Table (7)
Radish (winter)

تابع جدول (7)
محصول الفجل (شتوی)

Governorate	الإنتاج (طن) Productivity (Ton)	متوسط الإنتاجية (كغم/ دونم) Average productivity (kg/ donum)		المساحة المزروعة (دونم) Cultivated area (donum)			المحافظات
		لاجمالي المساحة Total area	للمساحة المنتجة Productive area	الإجمالي Total	المتضررة damaged	المنتجة productive	
Nineveh	3560	3500.0	3500.0	1017	0	1017	نينوى
Kirkuk	99	3200.0	3200.0	31	0	31	كركوك
Diyala	552	1412.0	1412.0	391	0	391	ديالى
Al-Anbar	172	2000.0	2000.0	86	0	86	الانبار
Baghdad	825	3000.0	3000.0	275	0	275	بغداد
Babylon	106	1536.0	1536.0	69	0	69	بابل
Kerbala	189	3200.0	3200.0	59	0	59	كربلاء
Salah-aldeen	34	1700.0	1700.0	20	0	20	صلاح الدين
Al-Najaf	576	1700.0	1700.0	339	0	339	النجف
Al-Qadisiya	18	2000.0	2000.0	9	0	9	القادسية
Al-muthanna	12	1667.0	1667.0	7	0	7	المثنى
Thi-qar	300	3000.0	3000.0	100	0	100	ذي قار
Misan	513	1235.0	1235.0	415	0	415	ميسان
Basrah	297	1500.0	1500.0	198	0	198	البصرة
Total	7253	2404.8	2404.8	3016	0	3016	المجموع

سطح زیر کشت و متوسط بهره وری در هر هکتار و تولید محصولات گیاهی ریشه ای برای سال 2020

انتاج المحاصيل والخضراوات حسب المحافظات لسنة 2020

Con. Table (1)
Turnip (winter)

تابع جدول (7)
محصول الكلم (شتوي)

Governorate	الإنتاج (طن) Productivity (Ton)	متوسط الإنتاجية (كغم/ دونم) Average productivity (kg/ donum)		المساحة المزروعة (دونم) Cultivated area (donum)			المحافظات
		لاجمالي المساحة Total area	للمساحة المنتجة Productive area	الإجمالي Total	المتضررة damaged	المنتجة productive	
Kerbala	7	1350.0	1350.0	5	0	5	كربلاء
Total	7	1350.0	1350.0	5	0	5	المجموع

سطح زیر کشت و متوسط بهره وری در هر هکتار و تولید محصولات سبزیجات برگ دار برای سال 2020

المساحة المزروعة ومتوسط إنتاجية الدونم الواحد والإنتاج
لمحاصيل الخضراوات الورقية لسنة 2020
Cultivated area , average productivity per donum
and productivity for Leafy vegetables for the year 2020

Table (8)

Swiss chard (acumilative)

جدول (8)

محصول السلق (التجميعي)

Governorate	الإنتاج (طن) Productivity (Ton)	متوسط الإنتاجية (كغم/ دونم) Average productivity (kg/ donum)		المساحة المزروعة (دونم) Cultivated area (donum)			المحافظات
		لإجمالي المساحة Total area	للمساحة المنتجة Productive area	الإجمالي Total	المتضررة damaged	المنتجة productive	
Kirkuk	1597	2826.5	2826.5	565	0	565	كركوك
Diyala	323	958.5	958.5	337	0	337	ديالى
Al-Anbar	1843	2500.7	2500.7	737	0	737	الانبار
Baghdad	1151	1900.0	1900.0	606	0	606	بغداد
Babylon	459	1399.4	1399.4	328	0	328	بابل
Kerbala	613	2442.2	2442.2	251	0	251	كربلاء
Wasit	232	1350.0	1350.0	172	0	172	واسط
Salah-aldeen	44	1333.3	1333.3	33	0	33	صلاح الدين
Al-Najaf	341	1286.8	1286.8	265	0	265	النجف
Al-Qadisiya	102	1540.0	1540.0	66	0	66	القادسية
Al-muthanna	28	1100.0	1100.0	25	0	25	المثنى
Thi-qar	3645	2398.0	2398.0	1520	0	1520	ذي قار
Misan	153	1700.0	1700.0	90	0	90	ميسان
Basrah	139	1478.7	1478.7	94	0	94	البصرة
Total	12481	2143.8	2143.8	5822	0	5822	المجموع

سطح زیر کشت و متوسط بهره وری در هر هکتار و تولید محصولات سبزیجات برگ دار برای سال 2020

Con.Table (8)
Swiss chard (summer)

تابع جدول (8)
محصول السلق (صيفي)

Governorate	الإنتاج (طن) Productivity (Ton)	متوسط الإنتاجية (كغم/ دونم) Average productivity (kg/ donum)		المساحة المزروعة (دونم) Cultivated area (donum)			المحافظات
		لاجمالي المساحة Total area	للمساحة المنتجة Productive area	الإجمالي Total	المتضررة damaged	المنتجة productive	
Nineveh	191	2250.0	2250.0	85	0	85	نينوى
Kirkuk	1435	2825.0	2825.0	508	0	508	كركوك
Diyala	76	1200.0	1200.0	63	0	63	ديالى
Al-Anbar	1118	2500.0	2500.0	447	0	447	الانبار
Babylon	105	1537.7	1537.7	68	0	68	بابل
Kerbala	240	2000.0	2000.0	120	0	120	كربلاء
Salah-aldeen	39	1400.0	1400.0	28	0	28	صلاح الدين
Al-Najaf	48	1200.0	1200.0	40	0	40	النجف
Thi-qar	2395	2348.0	2348.0	1020	0	1020	ذي قار
Basrah	13	1250.0	1250.0	10	0	10	البصرة
Total	5660	2369.2	2369.2	2389	0	2389	المجموع

سطح زیر کشت و متوسط بهره وری در هر هکتار و تولید محصولات سبزیجات برگ دار برای سال 2020

Con.Table (8)
Swiss chard (winter)

تابع جدول (8)
محصول السلق (شتوی)

Governorate	الإنتاج (طن) Productivity (Ton)	متوسط الإنتاجية (كغم/ دونم) Average productivity (kg/ donum)		المساحة المزروعة (دونم) Cultivated area (donum)			المحافظات
		لاجمالي المساحة Total area	للمساحة المنتجة Productive area	الإجمالي Total	المتضررة damaged	المنتجة productive	
Nineveh	1620	2500.0	2500.0	648	0	648	نينوى
Kirkuk	162	2850.0	2850.0	57	0	57	كركوك
Diyala	247	900.0	900.0	274	0	274	ديالى
Al-Anbar	725	2500.0	2500.0	290	0	290	الانبار
Baghdad	1151	1900.0	1900.0	606	0	606	بغداد
Babylon	354	1360.0	1360.0	260	0	260	بابل
Kerbala	373	2850.0	2850.0	131	0	131	كربلاء
Wasit	232	1350.0	1350.0	172	0	172	واسط
Salah-aldeen	5	1060.0	1060.0	5	0	5	صلاح الدين
Al-Najaf	293	1300.0	1300.0	225	0	225	النجف
Al-Qadisiya	102	1540.0	1540.0	66	0	66	القادسية
Al-muthanna	28	1100.0	1100.0	25	0	25	المتنى
Thi-qar	1250	2500.0	2500.0	500	0	500	ذي قار
Misan	153	1700.0	1700.0	90	0	90	ميسان
Basrah	126	1500.0	1500.0	84	0	84	البصرة
Total	6821	1985.2	1986.9	3433	0	3433	المجموع

سطح زیر کشت و متوسط بهره وری در هر هکتار و تولید محصولات سبزیجات برگ دار برای سال 2020

Con.Table (8)
Cabbage(winter)

تابع جدول (8)
محصول الھانة (شتوي)

Governorate	الإنتاج (طن) Productivity (Ton)	متوسط الإنتاجية (كغم/ دونم) Average productivity (kg/ donum)		المساحة المزروعة (دونم) Cultivated area (donum)			المحافظات
		لاجمالي المساحة Total area	للمساحة المنتجة Productive area	الإجمالي Total	المتضررة Damaged	المنتجة productive	
Nineveh	407	2750.0	2750.0	148	0	148	نينوى
Kirkuk	214	4750.0	4750.0	45	0	45	كركوك
Diyala	1332	1500.0	1500.0	888	0	888	ديالى
Al-Anbar	1683	2090.7	2101.0	805	4	801	الانبار
Baghdad	3110	3250.0	3250.0	957	0	957	بغداد
Babylon	1278	2500.0	2500.0	511	0	511	بابل
Karbala	26	1750.0	1750.0	15	0	15	كربلاء
Wasit	255	1950.0	1950.0	131	0	131	واسط
Salah-aldeen	379	2764.0	2764.0	137	0	137	صلاح الدين
Al-Najaf	103	1985.0	1985.0	52	0	52	النجف
Misan	2	2400.0	2400.0	1	0	1	ميسان
Total	8789	2381.8	2384.4	3690	4	3686	المجموع

سطح زیر کشت و متوسط بهره وری در هر هکتار و تولید محصولات سبزیجات برگ دار برای سال 2020

Con.Table (8)
Cauliflower (winter)

تابع جدول (8)
محصول القرنابيط (شتوي)

Governorate	الإنتاج (طن) Productivity (Ton)	متوسط الإنتاجية (كغم/ دونم) Average productivity (kg/ donum)		المساحة المزروعة (دونم) Cultivated area (donum)			المحافظات
		لاجمالي المساحة Total area	للمساحة المنتجة Productive area	الإجمالي Total	المتضررة damaged	المنتجة productive	
Nineveh	1586	3500.0	3500.0	453	0	453	نينوى
Kirkuk	257	4850.0	4850.0	53	0	53	كر كوك
Diyala	2466	2000.0	2000.0	1233	0	1233	ديالى
Al-Anbar	2694	3165.7	3184.0	851	5	846	الانبار
Baghdad	2923	3325.0	3325.0	879	0	879	بغداد
Babylon	1833	2630.0	2630.0	697	0	697	بابل
Kerbala	20	1850.0	1850.0	11	0	11	كربلاء
Wasit	343	2500.0	2500.0	137	0	137	واسط
Salah-aldeen	200	1000.0	1000.0	200	0	200	صلاح الدين
Al-Najaf	37	1700.0	1700.0	22	0	22	النجف
Misan	2	2000.0	2000.0	1	0	1	ميسان
Total	12361	2724.5	2727.5	4537	5	4532	المجموع

سطح زیر کشت و متوسط بهره وری در هر هکتار و تولید محصولات سبزیجات برگ دار برای سال 2020

Con.Table (8)
Lettuce(winter)

تابع جدول (8)
محصول الخس (شتوي)

Governorate	الإنتاج (طن) Productivity (Ton)	متوسط الإنتاجية (كغم/ دونم) Average productivity (kg/ donum)		المساحة المزروعة (دونم) Cultivated area (donum)			المحافظات
		لاجمالي المساحة Total area	للمساحة المنتجة Productive area	الإجمالي Total	المتضررة Damaged	المنتجة productive	
Nineveh	288	3000.0	3000.0	96	0	96	نينوى
Kirkuk	87	2800.0	2800.0	31	0	31	كركوك
Diyala	1254	1500.0	1500.0	836	0	836	ديالى
Al-Anbar	3399	1616.3	1623.0	2103	9	2094	الانبار
Baghdad	5601	2580.0	2580.0	2171	0	2171	بغداد
Babylon	6079	1780.0	1780.0	3415	0	3415	بابل
Kerbala	2780	2800.0	2800.0	993	0	993	كربلاء
Wasit	877	1100.0	1100.0	797	0	797	واسط
Salah-aldeen	560	2250.0	2250.0	249	0	249	صلاح الدين
Al-Najaf	113	1500.0	1500.0	75	0	75	النجف
Al-Qadisiya	2431	1200.0	1200.0	2026	0	2026	القادسية
Thi-qar	4026	4260.0	4260.0	945	0	945	ذي قار
Misan	3129	1412.0	1412.0	2216	0	2216	ميسان
Basrah	45	2500.0	2500.0	18	0	18	البصرة
Total	30669	1920.3	1921.4	15971	9	15962	المجموع

سطح زیر کشت و متوسط بهره وری در هر هکتار و تولید محصولات سبزیجات برگ دار برای سال 2020

Con.Table (8)
Spinach (winter)

تابع جدول (8)
محصول السبانغ (شتوي)

المحافظات	المنتجة Cultivated area (donum)	متوسط الإنتاجية (كغم/ دونم) Average productivity (kg/ donum)		الإجمالي Total	المتضررة Damaged	المنتجة productive	
		الإجمالي Total area	للمساحة المنتجة Productive area				
كركوك	21	2650.0	2650.0	21	0	21	
ديالى	227	1500.0	1500.0	227	0	227	
الانبار	40	2100.0	2100.0	40	0	40	
بغداد	651	1500.0	1500.0	651	0	651	
بابل	425	1300.0	1300.0	425	0	425	
كربلاء	125	2650.0	2650.0	125	0	125	
واسط	75	950.0	950.0	75	0	75	
صلاح الدين	4	1350.0	1350.0	4	0	4	
النجف	372	1350.0	1350.0	372	0	372	
القادسية	142	1400.0	1400.0	142	0	142	
المتن	24	1050.0	1050.0	24	0	24	
ذي قار	45	2000.0	2000.0	45	0	45	
المجموع	2151	1503.5	1503.5	2151	0	2151	

سطح زیر کشت و متوسط بهره وری در هر هکتار و تولید برای محصولات علوفه ای سال 2020

المساحة المزروعة ومتوسط إنتاجية الدونم الواحد والإنتاج
للمحاصيل العلفية لسنة 2020

Cultivated area , average productivity per donum
and productivity for Fodder crops for the year 2020

Table(9)

Alfalfa (acumulative)

جدول (9)

محصول البرسيم (التجميعی)

Governorate	الإنتاج (طن) Productivity (Ton)	متوسط الإنتاجية (كغم/ دونم) Average productivity (kg/ donum)		المساحة المزروعة (دونم) Cultivated area (donum)			المحافظات
		لاجمالي المساحة Total area	للمساحة المنتجة Productive area	الإجمالي Total	المتضررة damaged	المنتجة productive	
Nineveh	18	4500.0	4500.0	4	0	4	نينوى
Diyala	440	2200.0	2200.0	200	0	200	ديالى
Al-Anbar	36316	3972.9	3972.9	9141	0	9141	الانبار
Baghdad	33790	3444.4	3444.4	9810	0	9810	بغداد
Babylon	46995	3800.0	3800.0	12367	0	12367	بابل
Kerbala	6702	2000.0	2000.0	3351	0	3351	كربلاء
Wasit	9611	2750.0	2750.0	3495	0	3495	واسط
Salah-aldeen	126	4066.0	4066.0	31	0	31	صلاح الدين
Al-Najaf	288	2620.0	2620.0	110	0	110	النجف
Al-Qadisiya	5141	2800.1	2800.1	1836	0	1836	القادسية
Thi-qar	30109	5614.2	5614.2	5363	0	5363	ذي قار
Misan	7000	3500.0	3500.0	2000	0	2000	ميسان
Total	176536	3700.3	3700.3	47708	0	47708	المجموع

سطح زیر کشت و متوسط بهره وری در هر هکتار و تولید برای محصولات علوفه ای سال 2020

Con. Table (9)
Alfalfa(summer)

تابع جدول (9)
محصول البرسيم (صيفي)

Governorate	الإنتاج (طن) Productivity (Ton)	متوسط الإنتاجية (كغم/ دونم) Average productivity (kg/ donum)		المساحة المزروعة (دونم) Cultivated area (donum)			المحافظات
		لاجمالي المساحة Total area	للمساحة المنتجة Productive area	الإجمالي Total	المتضررة damaged	المنتجة productive	
Nineveh	18	4500.0	4500.0	4	0	4	نينوى
Diyala	440	2200.0	2200.0	200	0	200	ديالى
Al-Anbar	35240	4000.0	4000.0	8810	0	8810	الانبار
Baghdad	25110	3250.0	3250.0	7726	0	7726	بغداد
Thi-qar	11542	4200.0	4200.0	2748	0	2748	ذي قار
Total	72350	3712.5	3712.5	19488	0	19488	المجموع

سطح زیر کشت و متوسط بهره وری در هر هکتار و تولید برای محصولات علوفه ای سال 2020

Con. Table (9)
Alfalfa (winter)

تابع جدول (9)
محصول البرسيم (شتوي)

Governorate	الإنتاج (طن) Productivity (Ton)	متوسط الإنتاجية (كغم/ دونم) Average productivity (kg/ donum)		المساحة المزروعة (دونم) Cultivated area (donum)			المحافظات
		لاجمالي المساحة Total area	للمساحة المنتجة Productive area	الإجمالي Total	المتضررة damaged	المنتجة productive	
Al-Anbar	1076	3251.0	3251.0	331	0	331	الانبار
Baghdad	8680	4165.0	4165.0	2084	0	2084	بغداد
Babylon	46995	3800.0	3800.0	12367	0	12367	بابل
Kerbala	6702	2000.0	2000.0	3351	0	3351	كربلاء
Wasit	9611	2750.0	2750.0	3495	0	3495	واسط
Salah-aldeen	126	4066.0	4066.0	31	0	31	صلاح الدين
Al-Najaf	288	2620.0	2620.0	110	0	110	النجف
Al-Qadisiya	5141	2800.0	2800.0	1836	0	1836	القادسية
Thi-qar	18567	7100.0	7100.0	2615	0	2615	ذي قار
Misan	7000	3500.0	3500.0	2000	0	2000	ميسان
Total	104186	3691.9	3691.9	28220	0	28220	المجموع

سطح زیر کشت و متوسط بهره وری در هر هکتار و تولید برای محصولات علوفه ای سال 2020

Con. Table (9)
Sativa (acumulative)

تابع جدول (9)
محصول الجت (التجمیعی)

Governorate	الإنتاج (طن) Productivity (Ton)	متوسط الإنتاجية (كغم/ دونم) Average productivity (kg/ donum)		المساحة المزروعة (دونم) Cultivated area (donum)			المحافظات
		لإجمالي المساحة Total area	للمساحة المنتجة Productive area	الإجمالي Total	المتضررة damaged	المنتجة productive	
Nineveh	2168	5573.3	5573.3	389	0	389	نينوى
Diyala	1036	4144.0	4144.0	250	0	250	ديالى
Al-Anbar	65466	4163.2	4163.2	15725	0	15725	الانبار
Baghdad	76705	5982.3	5982.3	12822	0	12822	بغداد
Babylon	271597	5621.7	5621.7	48312	0	48312	بابل
Kerbala	96457	3780.3	3780.3	25516	0	25516	كربلاء
Wasit	6248	2600.1	2600.1	2403	0	2403	واسط
Salah-aldeen	3071	1717.6	1717.6	1788	0	1788	صلاح الدين
Al-Najaf	11966	2380.3	2380.3	5027	0	5027	النجف
Al-Qadisiya	39292	3033.4	3033.4	12953	0	12953	القادسية
Al-muthanna	92939	4168.4	4168.4	22296	0	22296	المتن
Thi-qar	60434	6714.9	6714.9	9000	0	9000	ذي قار
Misan	29894	3669.3	3669.3	8147	0	8147	ميسان
Basrah	536	3458.1	3458.1	155	0	155	البصرة
Total	757809	4598.8	4598.8	164783	0	164783	المجموع

سطح زیر کشت و متوسط بهره وری در هر هکتار و تولید برای محصولات علوفه ای سال 2020

Con. Table (9)
Sativa (summer)

تابع جدول (9)
محصول الجت (صيفي)

Governorate	الإنتاج (طن) Productivity (Ton)	متوسط الإنتاجية (كغم/ دونم) Average productivity (kg/ donum)		المساحة المزروعة (دونم) Cultivated area (donum)			المحافظات
		لاجمالي المساحة Total area	للمساحة المنتجة Productive area	الإجمالي Total	المتضررة Damaged	المنتجة productive	
Nineveh	691	3882.0	3882.0	178	0	178	نينوى
Diyala	1036	4143.0	4143.0	250	0	250	ديالى
Al-Anbar	63054	4115.0	4115.0	15323	0	15323	الانبار
Baghdad	55920	5680.0	5680.0	9845	0	9845	بغداد
Babylon	154515	5892.8	5892.8	26221	0	26221	بابل
Kerbala	60345	3897.0	3897.0	15485	0	15485	كربلاء
Salah-aldeen	2808	1600.0	1600.0	1755	0	1755	صلاح الدين
Al-Najaf	6928	2300.0	2300.0	3012	0	3012	النجف
Al-Qadisiya	24600	3000.0	3000.0	8200	0	8200	القادسية
Al-muthanna	51688	4918.0	4918.0	10510	0	10510	المتنى
Thi-qar	29870	5974.0	5974.0	5000	0	5000	ذي قار
Misan	13419	3901.0	3901.0	3440	0	3440	ميسان
Basrah	455	3250.0	3250.0	140	0	140	البصرة
Total	465329	4683.3	4683.3	99359	0	99359	المجموع

سطح زیر کشت و متوسط بهره وری در هر هکتار و تولید برای محصولات علوفه ای سال 2020

Con. Table (9)
Sativa (winter)

تابع جدول (9)
محصول الجت (شتوی)

Governorate	الإنتاج (طن) Productivity (Ton)	متوسط الإنتاجية (كغم/ دونم) Average productivity (kg/ donum)		المساحة المزروعة (دونم) Cultivated area (donum)			المحافظات
		لاجمالي المساحة Total area	للمساحة المنتجة Productive area	الإجمالي Total	المتضررة Damaged	المنتجة productive	
Nineveh	1477	7000.0	7000.0	211	0	211	نينوى
Al-Anbar	2412	6000.0	6000.0	402	0	402	الانبار
Baghdad	20785	6982.0	6982.0	2977	0	2977	بغداد
Babylon	117082	5300.0	5300.0	22091	0	22091	بابل
Kerbala	36112	3600.0	3600.0	10031	0	10031	كربلاء
Wasit	6248	2600.0	2600.0	2403	0	2403	واسط
Salah-aldeen	263	7964.0	7964.0	33	0	33	صلاح الدين
Al-Najaf	5038	2500.0	2500.0	2015	0	2015	النجف
Al-Qadisiya	14692	3091.0	3091.0	4753	0	4753	القادسية
Al-muthanna	41251	3500.0	3500.0	11786	0	11786	المتن
Thi-qar	30564	7641.0	7641.0	4000	0	4000	ذي قار
Misan	16475	3500.0	3500.0	4707	0	4707	ميسان
Basrah	81	5400.0	5400.0	15	0	15	البصرة
Total	292480	4470.5	4470.5	65424	0	65424	المجموع

سطح زیر کشت و متوسط بهره وری در هر هکتار و تولید برای محصولات علوفه ای سال 2020

Con. Table (9)
Fodder Mixture (Acumilative)

تابع جدول (9)
محصول المخاليط العلفية (تجميعي)

Governorate	الإنتاج (طن) Productivity (Ton)	متوسط الإنتاجية (كغم/ دونم) Average productivity (kg/ donum)		المساحة المزروعة (دونم) Cultivated area (donum)			المحافظات
		اجمالي المساحة Total area	للمساحة المنتجة Productive area	الإجمالي Total	المتضررة damaged	المنتجة productive	
Al-Anbar	13906	5978.5	5978.5	2326	0	2326	الانبار
Baghdad	61571	4877.3	4877.3	12624	0	12624	بغداد
Babylon	9011	4039.0	4039.0	2231	0	2231	بابل
Kerbala	6577	4097.8	4097.8	1605	0	1605	كربلاء
Wasit	15243	3000.0	3000.0	5081	0	5081	واسط
Total	106308	4454.2	4454.2	23867	0	23867	المجموع

سطح زیر کشت و متوسط بهره وری در هر هکتار و تولید برای محصولات علوفه ای سال 2020

Con. Table (9)

Fodder mixture (summer)

تابع جدول (9)

محصول المخالط العلفية (صيفي)

Governorate	الإنتاج (طن) Productivity (Ton)	متوسط الإنتاجية (كغم/ دونم) Average productivity (kg/ donum)		المساحة المزروعة (دونم) Cultivated area (donum)			المحافظات
		اجمالي المساحة Total area	للمساحة المنتجة Productive area	الإجمالي Total	المتضررة damaged	المنتجة productive	
Al-Anbar	13800	6000.0	6000.0	2300	0	2300	الانبار
Baghdad	23005	3800.0	3800.0	6054	0	6054	بغداد
Babylon	2571	3214.0	3214.0	800	0	800	بابل
Kerbala	6552	4100.0	4100.0	1598	0	1598	كربلاء
Total	45928	4271.6	4271.6	10752	0	10752	المجموع

سطح زیر کشت و متوسط بهره وری در هر هکتار و تولید برای محصولات علوفه ای سال 2020

Con. Table (9)

Sorghum fodder (winter)

تابع جدول (9)

محصول الذرة البيضاء علف (صيفي)

Governorate	الإنتاج (طن) Productivity (Ton)	متوسط الإنتاجية (كغم/ دونم) Average productivity (kg/ donum)		المساحة المزروعة (دونم) Cultivated area (donum)			المحافظات
		لاجمالي المساحة Total area	للمساحة المنتجة Productive area	الإجمالي Total	المتضررة Damaged	المنتجة productive	
Diyala	360	800.0	800.0	450	0	450	ديالى
Al-Anbar	2750	2250.0	2250.0	1222	0	1222	الانبار
Babylon	5731	3326.0	3326.0	1723	0	1723	بابل
Kerbala	3740	3266.0	3266.0	1145	0	1145	كربلاء
Wasit	27011	2750.0	2750.0	9822	0	9822	واسط
Al-Qadisiya	19690	1100.0	1100.0	17900	0	17900	القادسية
Al-muthanna	17526	1500.0	1500.0	11684	0	11684	المتن
Thi-qar	59080	804.0	804.0	73482	0	73482	ذي قار
Misan	14642	1150.0	1150.0	12732	0	12732	ميسان
Basrah	4179	2670.0	2670.0	1565	0	1565	البصرة
Total	154709	1174.5	1174.5	131725	0	131725	المجموع

سطح زیر کشت و متوسط بهره وری در هر هکتار و تولید برای محصولات علوفه ای سال 2020

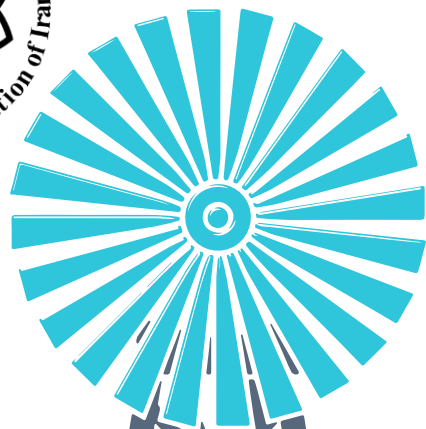
محصول دخن علف (صيفي)

Governorate	الإنتاج (طن) Productivity (Ton)	متوسط الإنتاجية (كغم/ دونم) Average productivity (kg/ donum)		المساحة المزروعة (دونم) Cultivated area (donum)			المحافظات
		لاجمالي المساحة Total area	للمساحة المنتجة Productive area	الإجمالي Total	المتضررة Damaged	المنتجة productive	
Al-Anbar	660	880.0	880.0	750	0	750	الانبار
Baghdad	744	1482.0	1482.0	502	0	502	بغداد
Babylon	4705	2105.3	2105.3	2235	0	2235	بابل
Kerbala	76	950.0	950.0	80	0	80	كربلاء
Wasit	1085	775.0	775.0	1400	0	1400	واسط
Al-muthanna	588	1470.0	1470.0	400	0	400	المتن
Thi-qar	3354	760.0	760.0	4413	0	4413	ذي قار
Total	11212	1146.4	1146.4	9780	0	9780	المجموع



03

آمار



آمار تولید محصولات پر مصرف کشاورزی در عراق در سال 2020

ردیف	نام محصول	مقدار تولید به هزار تن در سال 2020	درصد افزایش نسبت به سال قبل	درصد کاهش نسبت به سال قبل
1	انگور	421	0.33	-
2	انار	241	9.94	-
3	سیب	79	4.72	-
4	زردآلو	34	0.34	-
5	گلابی	15	-	0.54
6	گوجه سبز	3	2.98	-
7	هلو	3	6.86	-
8	انجیر	9	0.62	-
9	آلبالو	15	-	1.89
10	گوجه فرنگی	754	21.8	-
11	خیار	242	62.5	-
12	بادمجان	207	51.6	-
13	هندوانه	200	27.2	-
14	بامیه	93	57.7	-
15	لوبیای سبز	45	16.8	-
16	پیاز	41	-	18.2



ارزش صادرات میوه و تره بار به عراق در سال 1399

ردیف	تعرفه	عنوان	ارزش دلاری-1398	وزن-1398	ارزش دلاری-1399	وزن-1399	تغییرات دلاری
1	08081000	سیب، تازه	138730808.5	307859732.9	105209737	357643383	-33521071.54
2	07031010	پیاز	--	-	75737345	272205146	75737345
3	08071100	هندوا نه، تازه	92595646.13	319028536	67730162	317436002	-24865484.13
4	07020000	گوجه فرنگی، تازه یا سرد کرده	133009813	330314902.2	63579900	142016810	-69429913
5	08025100	پسته ها با پوست تازه یا خشک	51208777.15	6070265	61914922	9324942	10706144.85
6	07020010	گوجه فرنگی زراعی	-	-	50112840	103979166	50112840
7	08094000	آلو و گوجه، تازه	27106811.96	37459579.49	41076843	58049748	13970031.04
8	08051000	پرتقال، تازه یا خشک کرده	35933590.06	91414807.65	32751918	110552161	-3181672.059
9	08071900	خربزه و هماننده آن، تازه	40458197.33	104150706	30718286	154607507	-9739911.334
10	07019000	سیب زمینی، تازه یا سرد کرده	78158217.41	278182722.2	30358583	234603063	-47799634.41



ارزش صادرات میوه و تره بار به عراق در سال 1399

ردیف	تعرفه	عنوان	ارزش دلاری-1398	وزن-1398	ارزش دلاری-1399	وزن-1399	تغییرات دلاری
11	08025210	مغز پسته تازه یا خشک	29484286.13	2215896	28416512	2624118	-1067774.129
12	08093000	هلو، همچنین شلیل و شفتالو، تازه	14165770.31	20274697.5	28382863	41919996	14217092.69
13	07070000	خیار و خیارترشی، تازه یا سرد کرده	55641376.59	163731131	26732006	103371706	-28909370.59
14	08062060	انگوری بی دانه (انگور خشک کرده)	15892327.67	9692467	23579849	14959981	7687521.334
15	20052000	سیب زمینی آماده یا محفوظ شده بجز در سرکه یا جوهر سرکه، یخ زده	29066991.58	15215971	23325973	11460076	-5741018.579
16	07020020	گوجه فرنگی گلخانه‌ای	-	-	19471385	39061059	19471385
17	07101000	سیب زمینی نپخته یا پخته شده در آب یا بخار، یخ زده	14801779.82	23459820.02	16304954	24498481	1503174.182
18	07061000	هویج، شلغم، تازه یا سرد کرده	19066509.26	58153946.23	14765433	91856550	-4301076.262
19	08091000	زردآلو، تازه	8926596.573	8583762	12752904	12180136	3826307.427
20	08105000	کیوی، تازه	17463511.71	26507043.98	11214084	24468976	-6249427.712



ارزش صادرات میوه و تره بار به عراق در سال 1399

تغییرات دلاری	وزن-1399	ارزش-1399 دلاری	وزن-1398	ارزش دلاری-1398	عنوان	تعرفه	ردیف
-58834390.84	37392438	10725484	256625485.5	69559874.84	پیاز و موسیر	07031000	21
-8894323.102	29615709	9295949	34418587.37	18190272.1	capsicum فلفل فرنگی از نوع Pimenta یا	07096000	22
-1942594.557	13145124	8243974	10130957.22	10186568.56	سیر	07032000	23
601216.9864	4852200	6019821	4304839	5418604.014	سایر آلبالوها غیر از آلبالوهای ترش تازه	08092900	24
3126588.898	5533760	5687192	2476127	2560603.102	خرما مضافتی تازه یا خشک کرده	08041040	25
2655451.155	12611009	5675180	4055383	3019728.845	انگور تازه	08061000	26
-9476412.819	7164697	4853272	17213291.7	14329684.82	لیمو تازه	08055020	27
2325307.475	4422715	4824378	2132978	2499070.525	خرما کبکاب تازه یا خشک کرده	08041020	28
-1979918.48	40223753	4239634	17790434.44	6219552.48	کلم قرمز و سفید، کلم پیچ، کلم قمری.. و غیره، تازه یا سرد کرده	07049000	29
-2731960.088	17324334	3854121	18405857.29	6586081.088	کدوهای حلوائی، کدو و کدوهای مسمایی	07099300	30



ارزش صادرات میوه و تره بار به عراق در سال 1399

تغییرات دلاری	وزن-1399	ارزش-1399 دلاری	وزن-1398	ارزش دلاری-1398	عنوان	تعرفه	ردیف
2279609.502	334466	3227062	165499	947452.498	گردوي معمولي بدون پوست سخت، تازه يا خشك کرده	08023200	31
-2353279.733	2610888	2604999	3119675	4958278.733	قارچ، تازه يا سرد کرده از نوع Agaricus(آگاریکوس)	07095100	32
-7834466.74	11364108	2500175	28696692.88	10334641.74	broccoli(گل کلم و گل کلم بروکولي)،	07041000	33
1249153.526	3464890	2464095	1637317.7	1214941.474	سایر سبزیجات غلافدار خشك شده حتي پوست کنده يا لپه شده بجز لپه	07132090	34
2030639.2	268688	2457909	48890	427269.8	بادام بدون پوست، تازه يا خشك کرده	08021200	35
-8244348.423	9498789	2438414	28383803.6	10682762.42	کاهو کروي (سالادي)، تازه يا سرد کرده	07051100	36
-341020.3733	3957213	2146838	4016881	2487858.373	سایر سبزیجات تازه يا سرد کرده	07099900	37
623136.0575	1055523	2079337	653262	1456200.942	زردآلو، خشك کرده	08131000	38
735943.3155	1849206	1829361	899085	1093417.685	آلو، خشك کرده	08132000	39
355085.0517	2825873	1504800	1154530	1149714.948	انار تازه	08109010	40



ارزش صادرات میوه و تره بار به عراق در سال 1399

ردیف	تعرفه	عنوان	ارزش دلاری-1398	وزن-1398	ارزش دلاری-1399	وزن-1399	تغییرات دلاری
41	08041010	خرما استعمران تازه یا خشک کرده	-	-	295040	440274	295040
42	08083000	گلپي ها، تازه	525470.7027	410082	272372	474284	-253098.7027
43	08062040	انگور آفتابي دانه دار تازه یا خشک کرده			49726	41490	49726
44	07094000	کرفس به غیر از کرفس غده دار، تازه یا سرد کرده	138689.5147	319840	43005	124007	-95684.51471
45	12024100	بادام زميني در درون غلاف یا پوسته			27825	26500	27825
46	07099200	تازه یا سرد کرده Squash زیتون	33129	24540	27589	26434	-5540
47	08092100	آلبالوهای ترش تازه	3703	3540	24023	18831	20320
48	08041030	خرما پیاروم تازه یا خشک کرده	12617	3888	14496	4745	1879
49	07102100	نخود فرنگي، غلافدار یا غلاف کنده، یخ زده	1284	2000	14445	22500	13161
50	07115910	قارچهای دنبان	-	-	1949	911	1949
51	08103000	انگور فرنگي سیاه، سفید یا قرمز و انگور فرنگي خوشه‌اي/سایر میوهها، تازه.	-	-	25	100	25
52	07069000	چغندر سالادي، شنگ، کرفس غده دار، ترب و ریشه های خوراكي همانند، تازه یا سرد کرده	32536.21	67678	-	-	-32536.21
جمع			975/781/019	2/239/477/131	851/578/989	2/337/514/466	-1244/202/030

منبع : گمرک ایران ارزش : دلار

ملاحظه : صادرات میوه و تره بار در سال 1399 به ارزش 124 میلیون دلار برابر 13 درصد نسبت به سال 1398 کاهش داشته است .

ملاحظات

- ❖ آمار واردات ارائه شده به صورت رسمی اعلام ولی به صورت غیر رسمی نیز واردات میوه و تر بار از کشورهای همسایه انجام می شود.
- ❖ در عراق به دلیل واردات از کشورهای مختلف در تمام فصول سال عرضه انواع میوه مشاهده می گردد .
- ❖ زمین های مستعد و آب مورد نیاز در مناطق شمالی و مرکزی زمینه توسعه کشت مرکبات را در سال های آینده برای عراق فراهم خواهد کرد.
- ❖ وزارت کشاورزی عراق جهت سرمایه گذاران خارجی در پروژه های کشت فراسرزمینی ، بسته بندی و صنایع تبدیلی تسهیلات لازم را فراهم می نماید .
- ❖ به غیر از مجوزهای صادره جهت واردات در بخش کشاورزی توسط شرکت نمایشگاههای بین المللی و وزارت کشاورزی ، اتحادیه انجمن های کشاورزان عراق نیز اقدام به واردات انواع محصولات کشاورزی ، کود شیمیایی ، سموم و تجهیزات کشاورزی می نماید.
- ❖ قوانین و مقررات واردات بخش کشاورزی اقلیم کردستان تابعیت کامل از دولت مرکزی نداشته و به صلاحدید خود در بعضی از موارد اقدام خواهد نمود.

تولید محصولات کشاورزی در عراق

وابسته بازرگانی سفارت جمهوری اسلامی ایران در عراق ، بغداد
خرداد ماه سال 1400



+9647700055150-3



<http://iraq.tpo.ir/>



iraq.tpoir@gmail.com